



Sanayi ve Teknoloji Bakanlığı

Ar-Ge Teşvikleri Genel Müdürlüğü
Ar-Ge ve Tasarım Merkezleri Dairesi

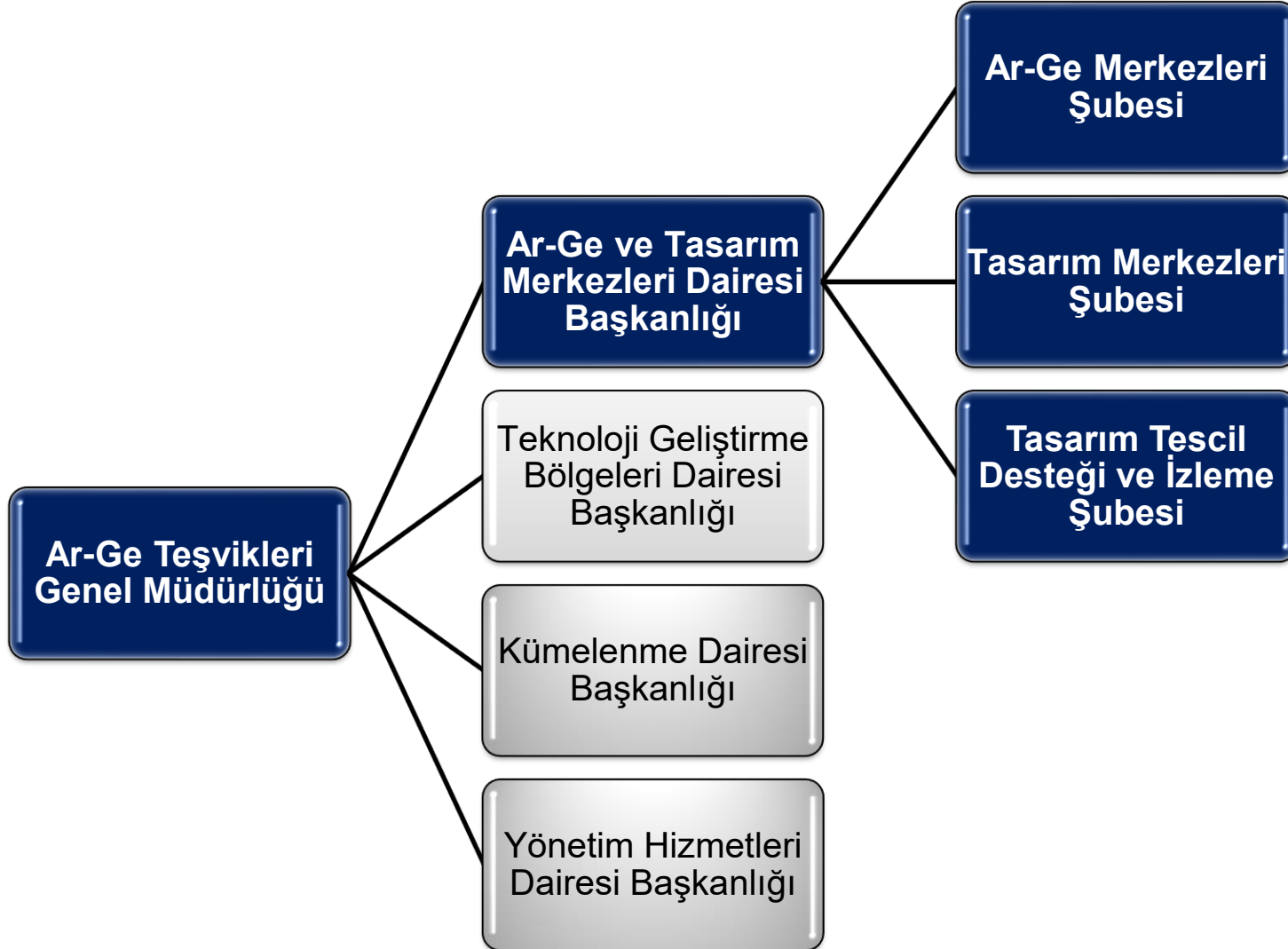


Sunum Planı

- Mevzuatımız
- Ar-Ge ve Tasarım Merkezleri Tanımı, Kurulumu ve İstatistiki Bilgiler
- Destek, Teşvik ve Muafiyetler
- Online İşlem Süreçleri



Organizasyon Şeması



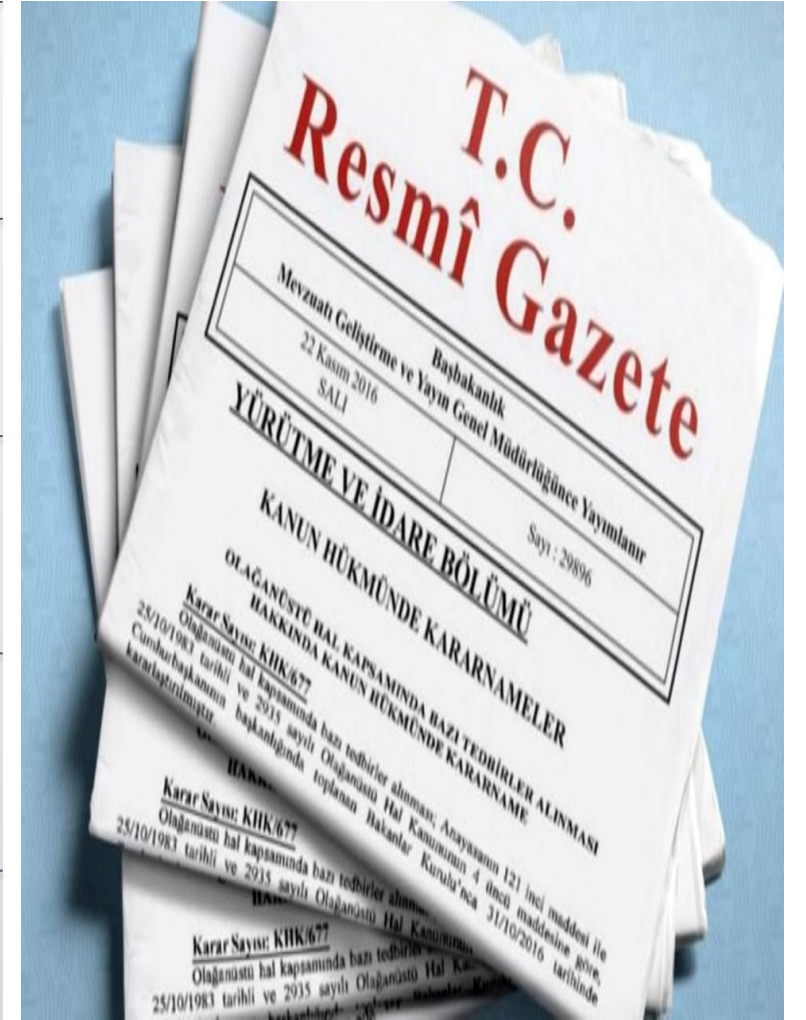
5746 Sayılı Kanun

5746 Sayılı Kanunun Uygulama ve Denetim Yönetmeliği

Cumhurbaşkanı Kararname ve Kararları

Bakanlar Kurulu Kararları

Paydaş Kamu Kurumlarınca Yayınlanan Diğer Normlar
(SGK Genelgeleri, Gelir İdaresi Başkanlığı Tebliği vb.)



5746 sayılı Araştırma, Geliştirme ve Tasarım Faaliyetlerinin Desteklenmesi Hakkında Kanunun Amacı

Üründe ve Üretim Süreçlerinde Yenilik Yapılması

Ar-Ge ve Tasarım Personeli ve Nitelikli İşgücü İstihdamının Teşviki

Teknolojik Bilgi Üretilmesi

Teknolojik Bilginin Ticarileştirilmesi

Ürün Kalitesi ve Standardının Yükseltilmesi

Ar-Ge ve Tasarıma Yönelik Doğrudan Yabancı Sermaye Yatırımlarının Ülkeye Girişinin Hızlandırılması



Ar-Ge Merkezleri

12 Mart 2008 tarihli ve 5746 sayılı Araştırma ve Geliştirme Faaliyetlerinin Desteklenmesi Hakkında Kanun

50 TZE Ar-Ge Personeli

18 Haziran 2014 tarihli Resmi Gazetede yayımlanan Bakanlar Kurulu Kararı

30 TZE Ar-Ge Personeli

17 Ağustos 2017 Tarihli 30157 sayılı Resmi Gazetede yayımlanan Bakanlar Kurulu Kararı

15 TZE Ar-Ge Personeli

Tasarım Merkezleri

1 Mart 2016 tarihli ve 6676 sayılı Çerçeve Kanun 5746 sayılı «Araştırma, Geliştirme ve Tasarım Faaliyetlerinin Desteklenmesi Hakkında Kanun» Kapsamında Tasarım Merkezleri de destek kapsamına alınmıştır.

10 TZE Tasarım Personeli



AR-GE MERKEZİ KURMA KOŞULLARI

- Ar-Ge Merkezinde Araştırmacı ve Teknisyen Statüsünde Çalışacak **En Az 15 (30) Tam Zaman Eşdeğer** Ar-Ge Personeline Sahip Olunması
- Ar-Ge Merkezinde **Ar-Ge veya Tasarım Projelerinin** Bulunması
- Ar-Ge ve Destek Personelinin Ar-Ge Merkezinde Çalıştığına **Fiziki Kontrolünü Yapacak Mekanizmalara** Sahip Olunması
- Ar-Ge veya Tasarım Faaliyetlerinin **Yurt İçinde** Gerçekleştirilmesi
- Ar-Ge Merkezlerinin **Ayrı Bir Birim Şeklinde Örgütlenmiş ve Tek Bir Yerleşke Veya Fiziki Mekan İçinde** Yer Alması



30 TZE Şartı Olan Sektörler

3/7/2017 TARİHLİ VE 2017/10609 SAYILI KARARNAME İLE

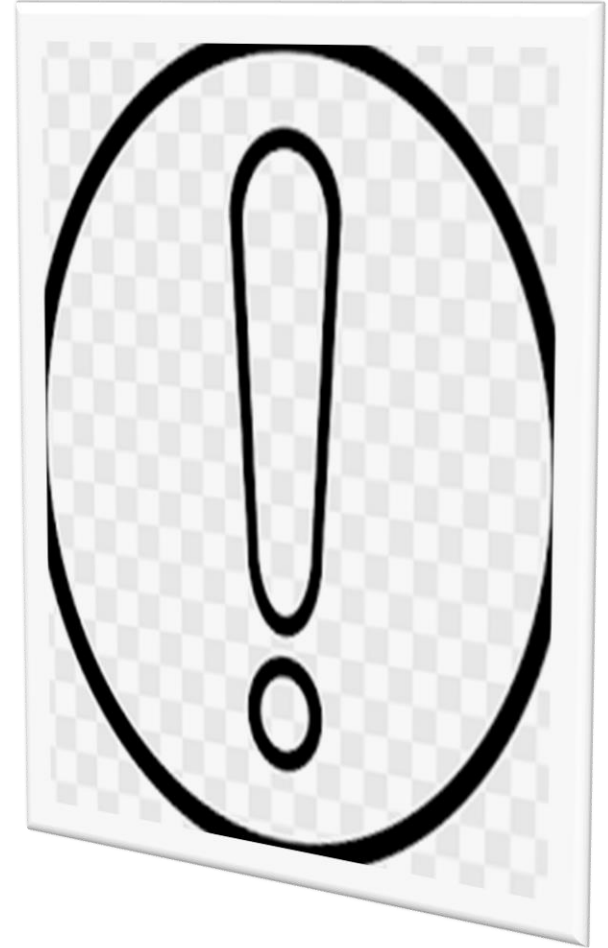
İmalat başlığı altında yer alan;

29.10 Motorlu kara taşıtlarının imalatı

- 29.10.01 Kamyonet, kamyon, yarı römorklar için çekiciler, tankerler, vb. karayolu taşıtlarının imalatı
- 29.10.02 Otomobil ve benzeri araçların imalatı
- 29.10.03 Motorlu kara taşıtlarının motorlarının imalatı (motorların fabrikada yeniden yapımı dâhil)
- 29.10.04 Minibüs, midibüs, otobüs, trolleybüs, metrobüs, vb. yolcu nakil araçlarının imalatı
- 29.10.07 Özel amaçlı motorlu kara taşıtlarının imalatı (amfibi araçlar, çöp kamyonu, yol temizleme araçları, zırhlı nakil araçları, mikserli kamyon, vinçli kamyon, itfaiye aracı, ambulans, motorlu karavan vb.)

30 – Diğer ulaşım araçlarının imalatı bölümü altındaki aşağıdaki sınıflar

- 30.30 – Hava taşıtları ve uzay araçları ile bunlarla ilgi makinelerin imalatı
- 30.40 – Askeri savaş araçlarının imalatı
- 30.99 – Başka yerde sınıflandırılmamış diğer ulaşım ekipmanlarının imalatı”



Ar-Ge Personeli

Araştırmacı

+

Teknisyen

Ar-Ge faaliyetleri ile ilgili projelerin yönetilmesi süreçlerinde yer alan **en az lisans mezunu**

Meslek Liseleri'nin veya Meslek Yüksekokullarının;

-Tasarım

-Teknik

-Fen

-Sağlık

programlarından mezun

Destek Personeli: Ar-Ge veya tasarım faaliyetlerine katılan veya bu faaliyetlerle doğrudan ilişkili yönetici, teknik eleman, laborant, sekreter, işçi ve benzeri personel (*TZE Ar-Ge veya tasarım personeli sayısının %10'unu aşmamak üzere*)



Ar-Ge Merkezi

Ar-Ge ve yenilik faaliyetlerini gerçekleştirmek üzere kurulan ve dar mükellef kurumların Türkiye'deki işyerleri dâhil, kanunî veya iş merkezi Türkiye'de bulunan sermaye şirketlerinin; **organizasyon yapısı içinde ayrı bir birim şeklinde örgütlenmiş, yurt içinde** araştırma ve geliştirme faaliyetlerinde bulunan **yeterli Ar-Ge birikimi ve yeteneği olan** birimler

Ar-Ge Faaliyeti

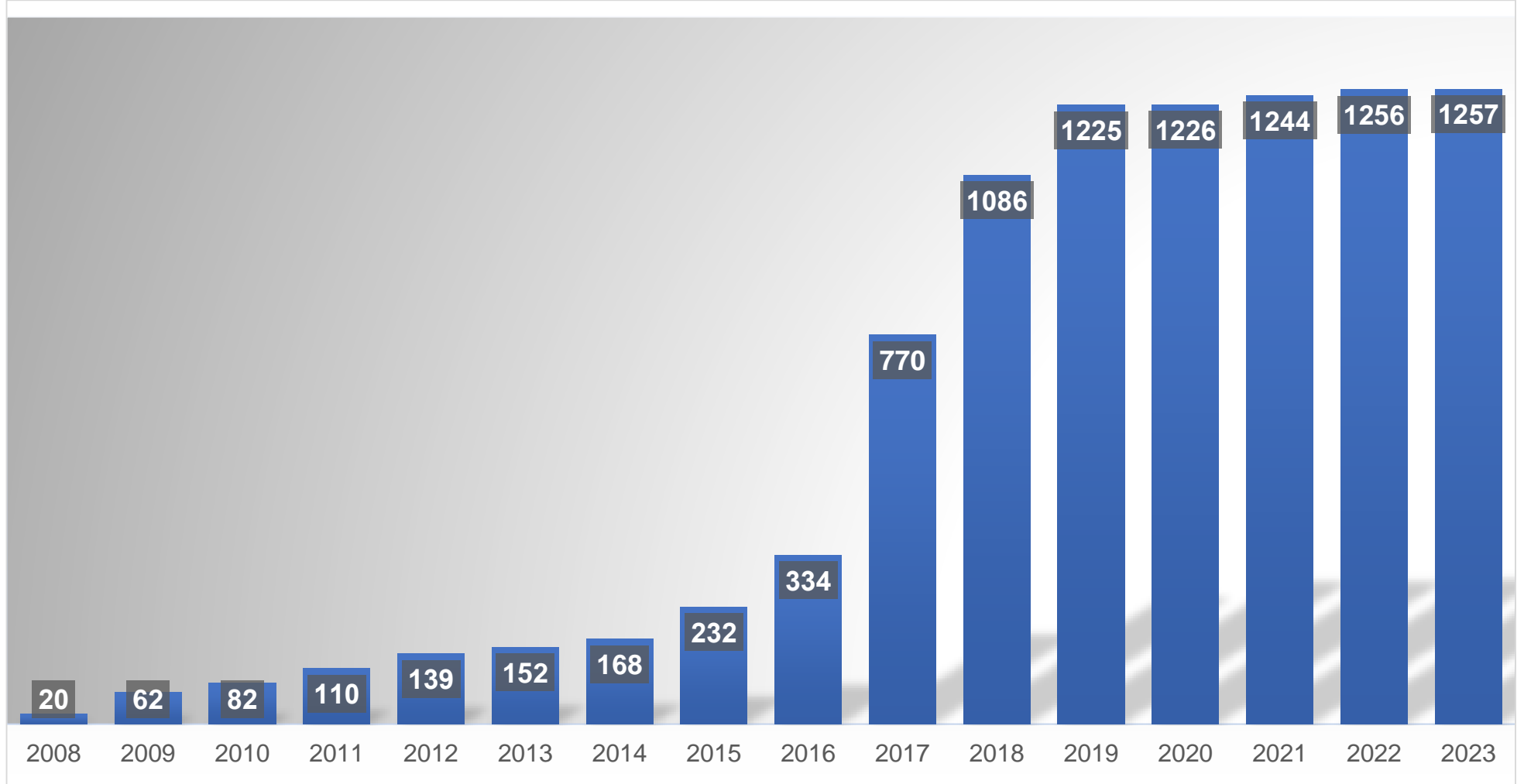
Sistemik bir temelde yürütülen yaratıcı çalışmalar, çevre uyumlu ürün tasarımı veya yazılım faaliyetleri ile alanında bilimsel ve teknolojik gelişme sağlayan, bilimsel ve teknolojik bir belirsizliğe odaklanan, çıktıları özgün, deneysel, bilimsel ve teknik içerik taşıyan faaliyetler

Ar-Ge Projesi

Ar-Ge faaliyetlerinin her safhasını belirleyecek mahiyette ve bilimsel esaslar çerçevesinde gerçekleştirilen ve araştırmacı tarafından yürütülen proje



Yıllar İtibariyle Ar-Ge Merkezi Sayısı





AR-GE MERKEZLERİ

Faaliyette Olan Ar-Ge Merkezi Sayısı	1.291
Toplam Personel Sayısı (Destek Personeli Dahil)	81.501
Lisans	49.880
Yüksek Lisans	15.089
Doktora ve Üstü	1.411
Proje Sayısı (Tamamlanan)	59.182
Proje Sayısı (Devam Eden)	15.347
Patent Sayısı	35.914
Tescil	12.068
Başvuru	23.846



AR-GE MERKEZLERİNİN İL BAZINDA DAĞILIMI

SIRA NO	İL	AR-GE MERKEZİ SAYISI
1	İstanbul	416
2	Ankara	145
3	Kocaeli	133
4	Bursa	132
5	İzmir	100
6	Tekirdağ	54
7	Manisa	32
8	Sakarya	24
9	Konya	21
10	Eskişehir	20
11	Antalya	17
12	Denizli	15
13	Kayseri	15
14	Balıkesir	14
15	Gaziantep	13
16	Kahramanmaraş	13
17	Adana	12
18	Mersin	11
19	Düzce	10
20	Aydın	9
21	Kütahya	9
22	Bilecik	7
23	Samsun	6
24	Kırklareli	5
25	Uşak	5
26	Malatya	4
27	Sivas	4

SIRA NO	İL	AR-GE MERKEZİ SAYISI
28	Yalova	4
29	Bolu	3
30	Hatay	3
31	Osmaniye	3
32	Adıyaman	2
33	Çanakkale	2
34	Diyarbakır	2
35	Elazığ	2
36	Karaman	2
37	Niğde	2
38	Trabzon	2
39	Zonguldak	2
40	Afyonkarahisar	1
41	Aksaray	1
42	Amasya	1
43	Batman	1
44	Burdur	1
45	Çankırı	1
46	Çorum	1
47	Erzincan	1
48	Giresun	1
49	Isparta	1
50	Karabük	1
51	Kırıkkale	1
52	Muğla	1
53	Ordu	1
54	Şanlıurfa	1
55	Yozgat	1



AR-GE MERKEZLERİNİN SEKTÖREL DAĞILIMI

SIRA NO	SEKTÖR	AR-GE MERKEZİ SAYISI
1	Makine ve Teçhizat İmalatı	170
2	Otomotiv Yan Sanayi	133
3	Yazılım	117
4	Bilgisayar ve İletişim Teknolojileri	86
5	Tekstil	78
6	Elektrik-Elektronik	76
7	Kimya	74
8	Gıda	60
9	Savunma Sanayi	53
10	İlaç	42
11	İmalat Sanayi	36
12	Enerji	32
13	Demir ve Demir Dışı Metaller	25
14	Tarım	22
15	Otomotiv	22
16	Dayanıklı Tüketim Malları	20
17	Plastik-Kauçuk	19
18	Sağlık	19
19	İklimlendirme	18
20	Telekomünikasyon	18
21	Seramik ve Refrakter	17
22	Ulaştırma ve Lojistik	17
23	Bankacılık ve Finans	15

SIRA NO	SEKTÖR	AR-GE MERKEZİ SAYISI
24	Mobilya	15
25	Dökümcülük	12
26	Ambalaj	12
27	Havacılık	9
28	İnşaat	7
29	Denizcilik	7
30	Medikal	7
31	Kağıt ve Kağıt Ürünleri	6
32	Mühendislik/Mimarlık Faaliyetleri	6
33	Otomotiv Tasarımı ve Mühendislik	6
34	Çimento ve Çimento Ürünleri	6
35	Kozmetik ve Temizlik Ürünleri	5
36	Petrol ve Petrol Ürünleri	5
37	Madencilik	4
38	Medya-İletişim	3
39	Perakendecilik	3
40	Hayvancılık	2
41	Orman Ürünleri	2
42	Silah ve Mühimmat	1
43	Cam ve Cam Ürünleri	1
44	Deri Teknolojileri	1
45	Konfeksiyon ve Hazır Giyim	1
46	Sıvılaştırılmış Likit Petrol Gazı	1



TASARIM MERKEZİ KURMA KOŞULLARI

- ✓ Tasarım Merkezinde tasarımcı ve teknisyen statüsünde çalışacak **en az 10 Tam Zamana Eşdeğer Tasarım personeline** sahip olunması
- ✓ Tasarım Merkezinde **Tasarım** projelerinin bulunması
- ✓ Tasarım ve destek personelinin Tasarım Merkezinde çalıştığıının **fiziki kontrolünü yapacak mekanizmalara** sahip olunması
- ✓ Tasarım faaliyetlerinin **yurt içinde** gerçekleştirilmesi
- ✓ Tasarım Merkezlerinin **ayrı bir birim şeklinde örgütlenmiş ve tek bir yerleşke veya fiziki mekan** içinde yer alması



Tasarım Personeli

Tasarımcı

+

Teknisyen

- **Mühendislik**
- **Mimarlık**
- **Tasarım** bölümlerinden lisans mezunu veya
- **Tasarım** alanlarından lisansüstü mezunu

-Meslek Liselerinin veya Meslek Yüksekokulları'nın;

- Tasarım**
- Teknik**
- Fen**
- Sağlık** programlarından mezun

Destek Personeli: Tasarım faaliyetlerine katılan veya bu faaliyetlerle doğrudan ilişkili yönetici, teknik eleman, laborant, sekreter, işçi ve benzeri personel (*TZE tasarım personeli sayısının %10'unu aşmamak üzere*)



Tasarım Faaliyeti

Sanayi Alanları

veya

Sanayi Dışı Alanlar



Nace Rev 2 Faaliyet Kodları

59.11 - Sinema Filmi, Video ve Televizyon Programları Yapım Faaliyetleri

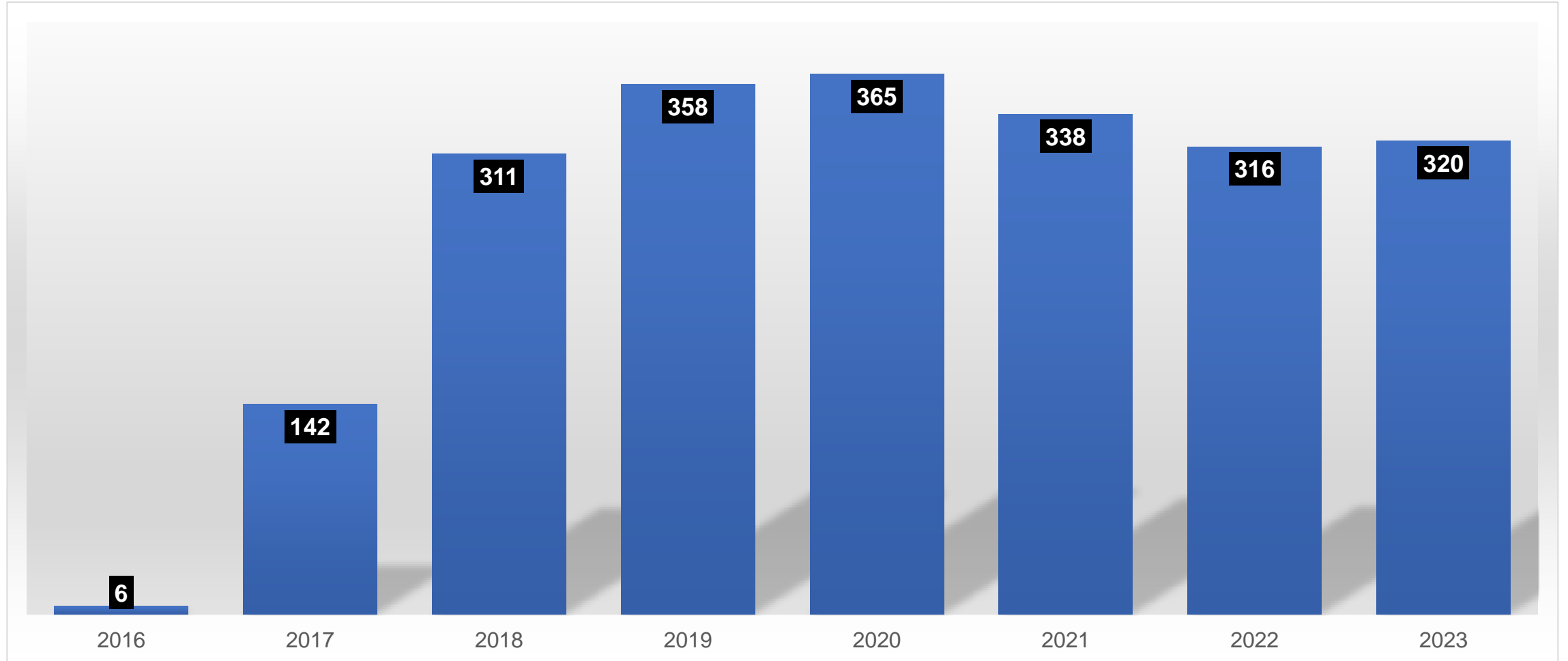
59.12 - Sinema Filmi, Video ve Televizyon Programları Çekim Sonrası Faaliyetleri

74.10 - Uzmanlaşmış Tasarım Faaliyetleri

90.02 - Gösteri Sanatlarını Destekleyici Faaliyetler



Yıllar İtibariyle Tasarım Merkezi Sayıları





TASARIM MERKEZLERİ

Faaliyette Olan Tasarım Merkezi Sayısı	320
Toplam Personel Sayısı	7.733
Lisans	4.797
Yüksek Lisans	646
Doktora ve Üstü	26
Proje Sayısı (Tamamlanan)	9.648
Proje Sayısı (Devam Eden)	2.324
Patent Sayısı	612
Tescil	191
Başvuru	421
Tasarım Merkezi Olan Yabancı/ Yabancı Ortaklı Firma Sayısı	33

TASARIM MERKEZLERİNİN SEKTÖREL DAĞILIMI

SIRA NO	SEKTÖR	TASARIM MERKEZİ SAYISI
1	Tekstil	54
2	Mühendislik/Mimarlık	41
3	Makine ve Teçhizat İmalatı	37
4	İmalat Sanayi	34
5	Otomotiv Yan Sanayi	21
6	Medya ve İletişim	18
7	Mobilya	13
8	İnşaat	12
9	Otomotiv	10
10	Savunma Sanayi	9
11	Elektronik	8
12	Demir ve Demir Dışı Metaller	6
13	Konfeksiyon ve Hazır Giyim	6
14	İklimlendirme	5
15	Seramik ve Refrakter	4
16	Denizcilik	4

SIRA NO	SEKTÖR	TASARIM MERKEZİ SAYISI
17	Madencilik	4
18	Dökümcülük	4
19	Bilgisayar ve İletişim Teknolojileri	4
20	Enerji	3
21	Dayanıklı Tüketim Malları	3
22	Otomotiv Tasarımı ve Mühendislik	3
23	Havacılık	3
24	Yazılım	3
25	Gıda Sanayi	2
26	Cam ve Cam Ürünleri	2
27	Lastik-Plastik	2
28	Perakendecilik	2
29	Kuyumculuk	1
30	Kağıt ve Kağıt Ürünleri	1
31	Telekomünikasyon	1



TASARIM MERKEZLERİNİN İL BAZINDA DAĞILIMI

SIRA NO	İL	TASARIM MERKEZİ SAYISI
1	İstanbul	144
2	Ankara	37
3	Bursa	30
4	İzmir	24
5	Tekirdağ	15
6	Kocaeli	15
7	Denizli	12
8	Adana	8
9	Manisa	5
10	Sakarya	4
11	Eskişehir	4
12	Aydın	3
13	Kütahya	2
14	Düzce	2
15	Kayseri	2
16	Konya	1

SIRA NO	İL	TASARIM MERKEZİ SAYISI
17	Kırklareli	1
18	Mersin	1
19	Antalya	1
20	Yalova	1
21	Amasya	1
22	Malatya	1
23	Kahramanmaraş	1
24	Karabük	1
25	Hatay	1
26	Zonguldak	1
27	Sivas	1
28	Bilecik	1

Ar-Ge ve Tasarım Merkezlerine Verilen Destek ve Teşvikler



Vergi İndirimi



Sigorta Primi Desteđi



Gelir Vergisi Stopajı Teşviki



Damga Vergisi İstisnası



Gümrük Vergisi İstisnası



Desteklenecek Programlar Desteđi



Yeni Makine ve Teçhizat Alımı İçin KDV İstisnası

1. Vergi İndirimi

Ar-Ge ve Tasarım Merkezleri, **proje faaliyetleri kapsamında yaptıkları harcamaların** %100'ünü Kurumlar Vergisi matrahından indirebilmektedir.

2. Sigorta Primi Desteği

Ar-Ge ve Tasarım personeli ile destek personelinin Kanun kapsamındaki faaliyetleri karşılığında elde ettikleri ücretleri üzerinden hesaplanan **sigorta primi işveren hissesinin yarısı**, Hazine ve Maliye Bakanlığı bütçesine konulacak ödenekten karşılanır.

3. Gelir Vergisi Stopajı Desteği

Ar-Ge, Tasarım ve destek personelleri için gelir vergisi stopajı teşvik oranları

Doktora	%95
Yüksek Lisans	%90
Diğer	%80
Temel Bilimler	
Yüksek Lisans	%95
Lisans	%90

4. Damga Vergisi İstisnası

Ar-Ge ve Tasarım Merkezleri için Kanun kapsamındaki her türlü Ar-Ge ve yenilik faaliyetleri ile tasarım faaliyetlerine ilişkin olarak düzenlenen kağıtlardan damga vergisi alınmaz.

5. Gümrük Vergisi İstisnası

Kanun kapsamında yürütülen **Ar-Ge, yenilik ve tasarım projeleri ile ilgili araştırmalarda kullanılmak üzere ithal edilen** eşya, gümrük vergisi ve her türlü fondan, bu kapsamda düzenlenen kâğıtlar ve yapılan işlemler damga vergisi ve harçtan istisnadır.

6. Desteklenecek Programlar Desteği

Desteklenecek programlardan **en az lisans derecesine sahip** Ar-Ge personeli istihdam eden Ar-Ge merkezlerine, bu personelin her birine ödedikleri aylık ücretin o yıl için uygulanan **asgari ücretin aylık brüt tutarı** kadarlık kısmı, kamu personeli hariç olmak üzere **iki yıl süreyle**, Bakanlık bütçesine konulacak ödenekten karşılanır.

Bu destekten yararlanabilmesi için istihdam edilecek yükseköğretim kurumlarının **matematik, fizik, kimya ve biyoloji** lisans programlarından mezun personelin 1/3/2016 (dahil), Yükseköğretim Kurulundan alınan görüş üzerine Bakanlıkça belirlenecek diğer programlardan mezun personelin ise 3/2/2021 (dahil) tarihinden sonra işe alınması ve ilgili işletmede ilk kez istihdam edilmesi esastır.

6. Desteklenecek Programlar Desteđi

Desteklenecek Programlar;

- Matematik
- Fizik
- Kimya
- Biyoloji
- Biyokimya
- Biyoteknoloji
- Endüstriyel Tasarım
- Endüstriyel Tasarım Mühendisliđi
- Metalurji ve Malzeme Mühendisliđi
- Moleküler Biyoloji ve Genetik



7.Yeni Makine ve Teçhizat Alımı İçin Katma Değer Vergisi İstisnası

3065 sayılı Katma Değer Vergisi (KDV) Kanununun 13/m maddesi çerçevesinde 5746 sayılı Kanun kapsamındaki Ar-Ge ve tasarım merkezlerinde, Ar-Ge, yenilik ve tasarım faaliyetlerinde bulunanlara, münhasıran bu faaliyetlerinde kullanılmak üzere yapılan yeni makine ve teçhizat alımları KDV'den istisnadır.

8. İlave Ar-Ge İndirimi

Cumhurbaşkanınca belirlenen kriterleri haiz Ar-Ge veya tasarım merkezlerinde ayrıca o yıl yapılan Ar-Ge ve yenilik veya tasarım harcamalarının bir önceki yıla göre artışının yüzde ellisine kadarı esaslar dâhilinde indirim konusu yapılabilir. Bu kriterler 6652 Sayılı Cumhurbaşkanlığı Kararı ile belirlenmiştir.

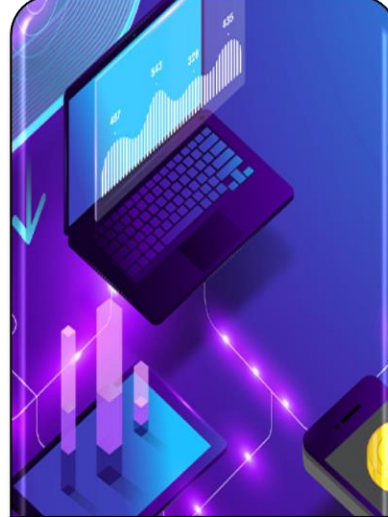
Desteklenecek Programlar Desteđi İşlemleri



Ar-Ge Merkezi Belgesi alan İşletmeler Ar-Ge Merkezi personelinin %10'u kadar personel için bu destek programından faydalanabilecektir



Bakanlığımızca portal üzerinden yapılan başvurular değerlendirilir



Başvuruları olumlu değerlendirilen Ar-Ge Merkezleri için ödeme işlemleri tamamlanır.



İki yıl boyunca brüt asgari ücret Bakanlığımızca ödenecektir.

Gümrük Vergisi İstisnası İşlemleri

Ar-Ge/Tasarım Merkezi Belgesi alan işletmeler ithal edilen eşya için Gümrük Vergisi istisnasından faydalanabilir.

Ar-Ge/Tasarım Merkezi portal üzerinden ön başvuru yapar gerekli görülmesi halinde izleyici görevlendirilir.

Ön başvurusu olumlu değerlendirilen Ar-Ge/Tasarım Merkezleri Ticaret Bakanlığı Tek Pencere sistemi üzerinden başvuru yapar Bakanlık tarafından başvuru onaylanır



Ar-Ge ve Tasarım Merkezi Başvuru ve Faaliyet Denetimleri İşlem Adımları

Başvuru

- Online Sistem (agtm.sanayi.gov.tr)
- Elektronik İmza

Ön İnceleme

- Bakanlık tarafından şekilsel inceleme (5 işgünü)
- İşletme tarafından eksiklerin tamamlanması (15 işgünü)

Yerinde İnceleme

- Konusunda uzman ve akademik kariyeri bulunan izleyicilerce yerinde ziyaret yapılarak rapor hazırlanması (e-imzalı rapor)

Komisyon Toplantısı

- Daire Başkanı
- Hazine ve Maliye Bakanlığı Temsilcisi
- 2 Akademisyen
- 1 Sektör temsilcisi (TOBB, TİM, STK temsilcileri)

Sonuç Bildirimi

- Gelir İdaresi Başkanlığı ve SGK'ya bildirim
- Firmaya bildirim

7263 sayılı Kanun Değişikliği İle Birlikte Gelen Yenilikler

Destek ve Muafiyetlerin Süresinin **31.12.2028** Tarihine Kadar Uzatılması

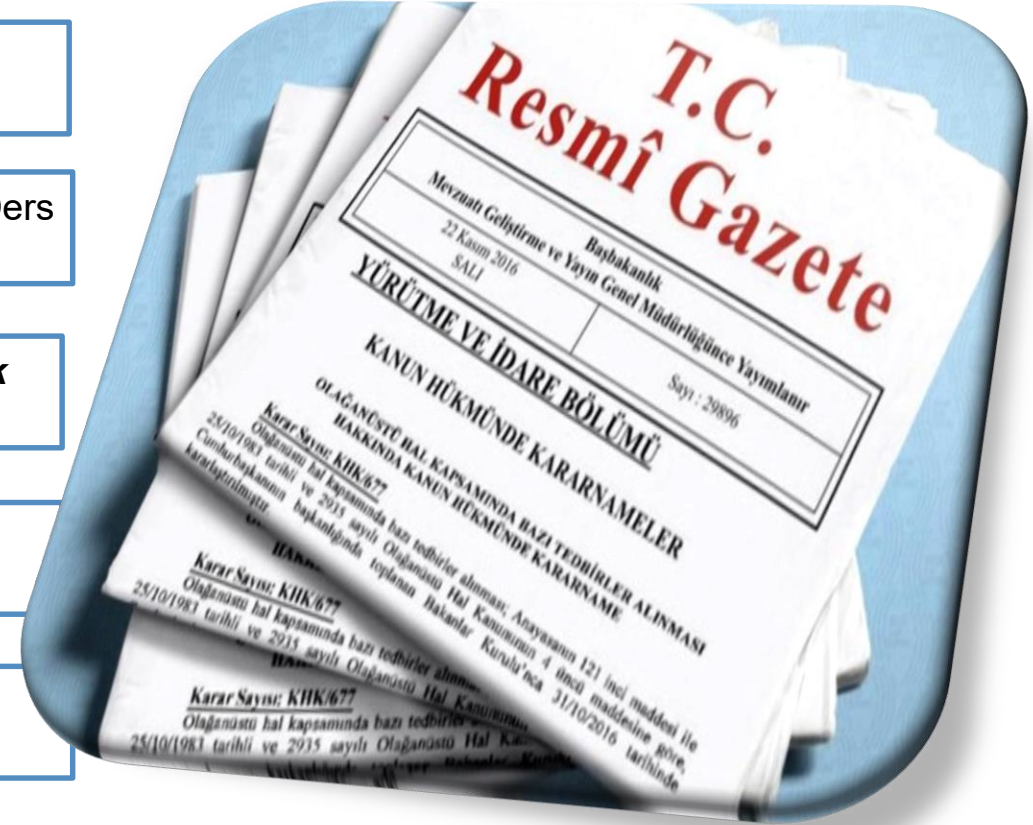
Doktora Mezunu Ar-Ge veya Tasarım Personellerinin Üniversitelerde Ders Vermesi ve TGB'lerde Yer Alan Girişimcilere Mentörlük Yapması

Temel Bilimler Desteğinin Kapsamının Genişletilerek **Desteklenecek Programlar Desteği** Olarak Değiştirilmesi

Ar-Ge ve Tasarım Projelerinin Yönetici Şirket Tarafından Denetlenmesi

Girişim Sermayesi Uygulamasının Yürürlüğe Girmesi

21 Temmuz 2022 Tarihinde Yayımlanan 5806 Sayılı Cumhurbaşkanlığı Kararı İle Merkezlerde Uzaktan Çalışma Sürelerinin Yüzde Yetmiş Beşinin 31/12/2023 Tarihine Kadar Destek Kapsamına Alınması



Girişim Sermayesi Uygulamaları

7263 Sayılı Kanun ile birlikte Ar-Ge ve Tasarım Merkezlerinin 1/1/2022 tarihinden itibaren verilecek yıllık kurumlar vergisi beyannamesinde 5746 sayılı Kanunun 3 üncü maddesi kapsamında yararlanılan indirim tutarı **1.000.000 Türk lirası** ve üzerinde olan kurumlar vergisi mükellefleri tarafından, bu tutarın **yüzde ikisi** pasifte geçici bir hesaba aktarılır. Bu fıkra kapsamında aktarılması gereken tutar yükümlülüğü, yıllık bazda **20.000.000 Türk lirası** ile sınırlıdır.



7952 Sayılı Cumhurbaşkanlığı Kararnamesi ile; **1/1/2024 tarihinden itibaren** geçerli olmak üzere, yararlanılan indirim tutarı **2.000.000 Türk lirası** ve üzerinde olan kurumlar vergisi mükellefleri tarafından, bu tutarın **yüzde üçü** pasifte geçici bir hesaba aktarılır. Bu fıkra kapsamında aktarılması gereken tutar yükümlülüğü, yıllık bazda **100.000.000 Türk lirası** ile sınırlıdır. Şeklinde miktar ve oranlarda değişiklik yapılmıştır.



Girişim Sermayesi Uygulamaları

Bu tutarın, geçici hesabın oluşturduğu yılın sonuna kadar Türkiye’de yerleşik girişimcilere yatırım yapmak üzere kurulmuş **girişim sermayesi yatırım fonu paylarının** satın alınması veya **girişim sermayesi yatırım ortaklıkları** ya da 4691 sayılı Kanun kapsamındaki **kuluçka merkezlerinde faaliyette bulunan girişimcilere sermaye olarak** konulması şarttır.

Söz konusu tutarın ilgili yılın sonuna kadar aktarılmaması halinde, bu Kanun kapsamında yıllık beyanname üzerinden indirim konusu yapılan tutarın **yüzde yirmisi**, ilgili yılda yararlanılan Ar-Ge indirimine konu edilemez.



Ar-Ge ve Tasarım Merkezlerinde Uzaktan Çalışma

5746 Sayılı Kanuna göre **Proje kapsamında dışarıda geçirilen süreler dışında** Ar-Ge veya tasarım merkezlerinde çalışan personelin toplam sayısının veya teşvike konu edilen toplam çalışma sürelerinin **yüzde yirmisini** aşmamak kaydıyla bu merkezler dışında geçirilen süreler de gelir vergisi stopajı teşviki kapsamında değerlendirilir.

Cumhurbaşkanı, yüzde yirmi olarak belirlenen bu oranı belirleyeceği bölgesel ve/veya sektörel alanlarda ya da meslek gruplarına göre **yüzde yüze kadar artırmaya** veya tekrar kanuni oranına kadar indirmeye yetkilidir.

8004 Sayılı Cumhurbaşkanlığı Kararı ile Kanunda belirlenen oran 31/12/2024 tarihine kadar Bakanlıkça belirlenecek bilişim personeline **yüzde yüz**, bunlar dışındaki personele ise **yüzde yetmiş beş** olarak uygulanacaktır.



**T.C. SANAYİ VE
TEKNOLOJİ BAKANLIĞI**



Murat SAVRAN
Sanayi ve Teknoloji Uzmanı
murat.savran@sanayi.gov.tr



**T.C. SANAYİ VE
TEKNOLOJİ BAKANLIĞI**

Teşekkürler

[f](#) [t](#) [i](#) [v](#) | TCSanayi

www.sanayi.gov.tr