



# TEYDEB

## Teknoloji ve Yenilik Destek Programları Başkanlığı

### Özel Sektöre Yönelik Destek Programları

**TEYDEB süreçleri dinamik olduğu için** bilgiler değişebilmektedir.

Bu bilgiler **07.02.2024** tarihi itibarıyla günceldir.

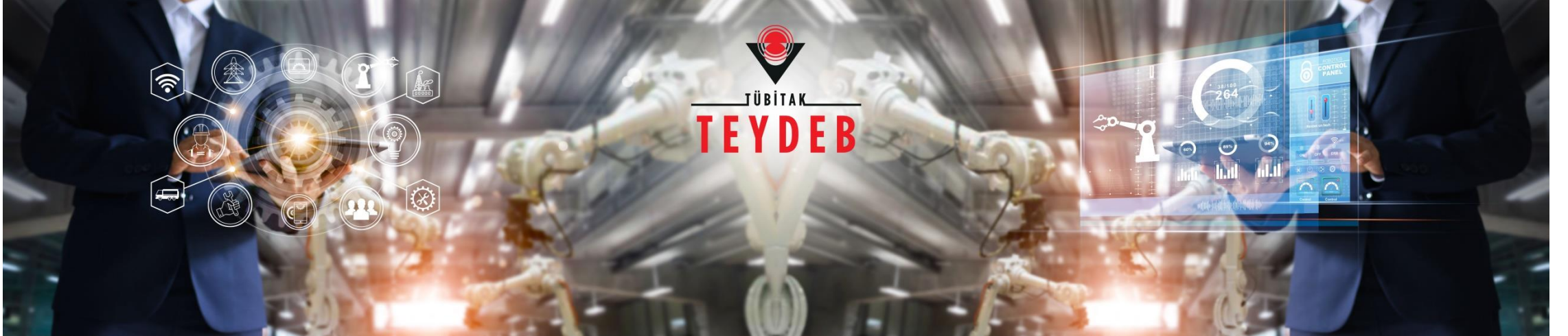
**Bizi sosyal medya hesaplarımızdan güncel hali ile takip ediniz.**



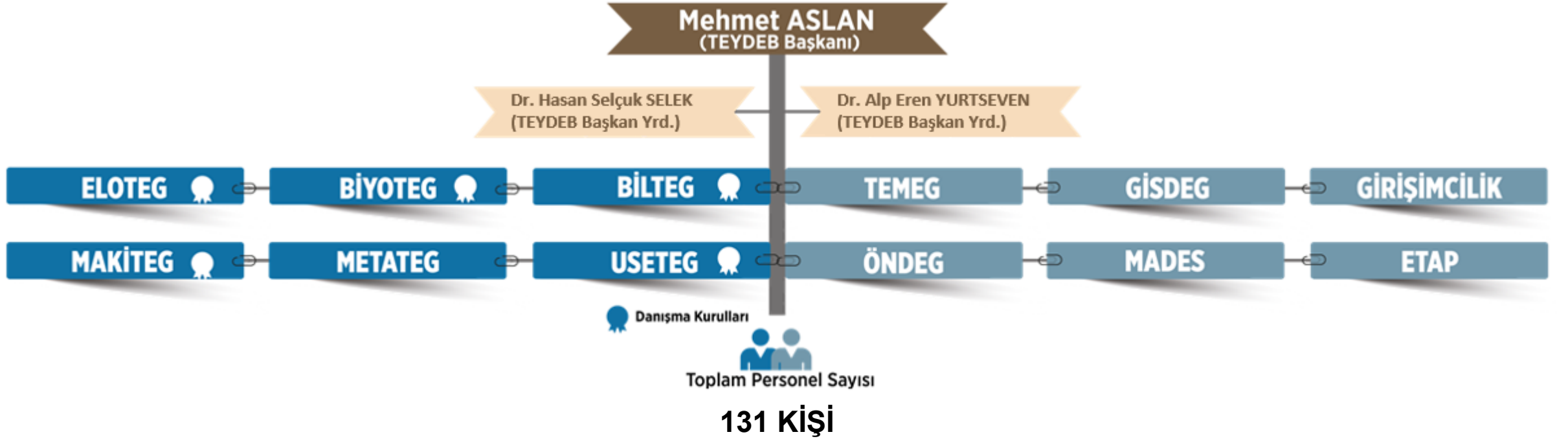
# Teknoloji ve Yenilik Destek Programları Başkanlığı (TEYDEB)

- Ülkemiz özel sektör kuruluşlarının araştırma-teknoloji geliştirme ve yenilik faaliyetlerini desteklemek,
- Girişimcilik ve üniversite-sanayi iş birliğini desteklemek,
- Türk sanayisinin araştırma-teknoloji geliştirme yeteneğinin, yenilikçi kültürünün ve rekabet gücünün artırılmasına katkıda bulunmak amacıyla kurulmuştur.

Bu amaç doğrultusunda destek programları tasarlamakta ve yürütmektedir.



# TEYDEB Organizasyonu





# TEYDEB Çalışma Usul ve Esasları, Teknoloji Grupları

Çalışma usul ve esasları, [DEP Yönetmeliğine](#) göre hazırlanmıştır.

TÜBİTAK TEYDEB bünyesinde altı Teknoloji Grubu bulunmaktadır:

**Bilişim Teknolojileri Grubu (BİLTEG)**

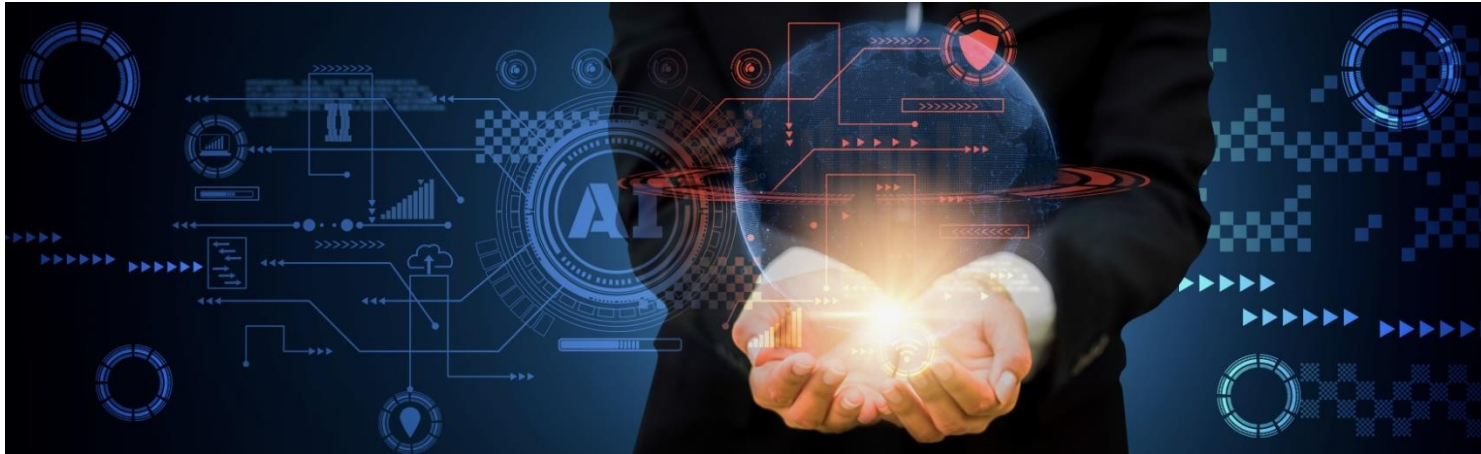
**Biyoteknoloji, Tarım, Çevre ve Gıda Teknolojileri Grubu (BİYOTEG)**

**Elektrik ve Elektronik Teknolojileri Grubu (ELOTEG)**

**Malzeme, Metalurji ve Kimya Teknolojileri Grubu (METATEG)**

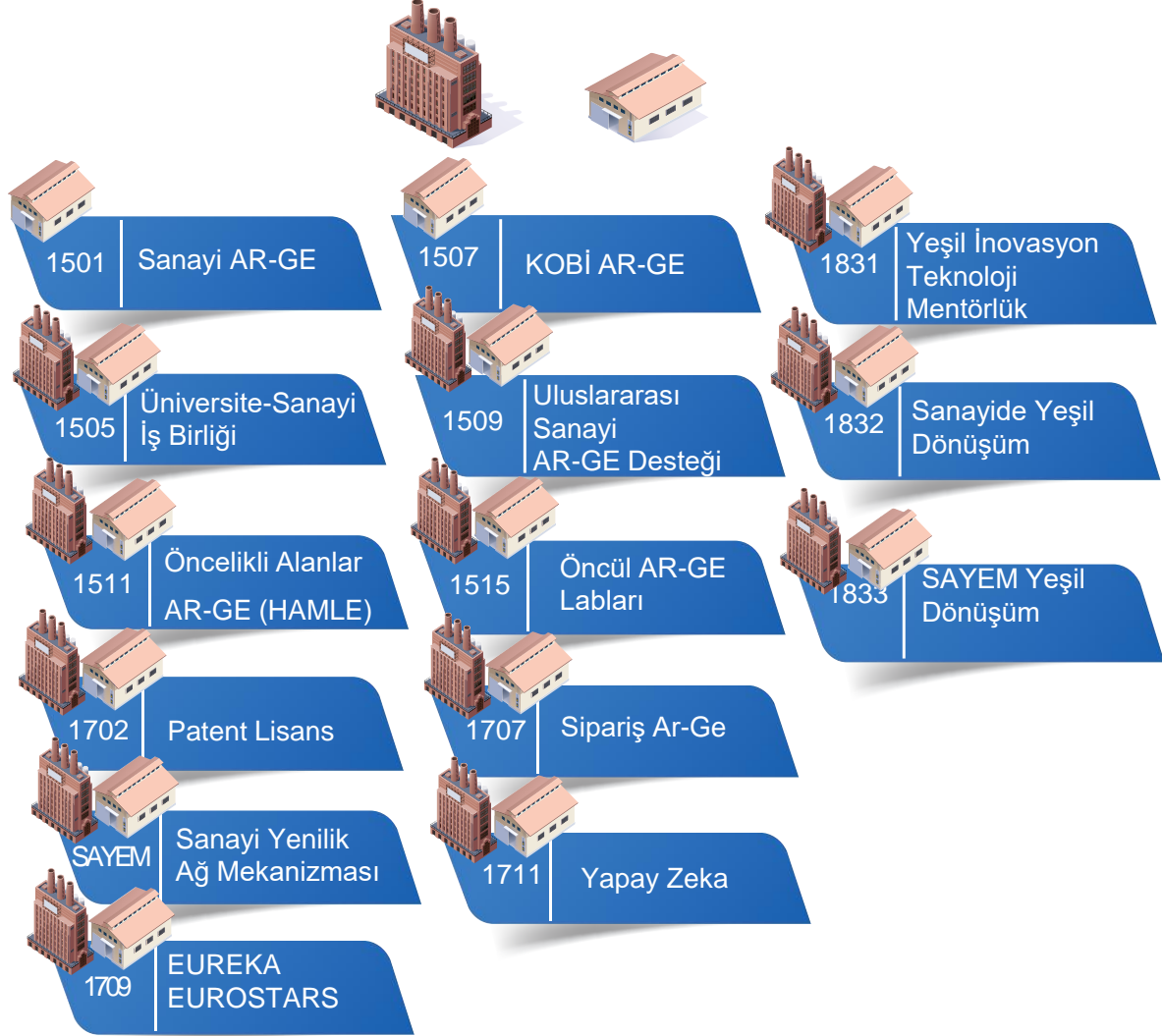
**Makina İmalat Teknolojileri Grubu (MAKİTEG)**

**Ulaştırma, Savunma, Enerji ve Tekstil Teknolojileri Grubu (USETEG)**



# TÜBİTAK TEYDEB Destekleri

## ÖZEL SEKTÖR AR-GE VE YENİLİK PROJELERİ



## GİRİŞİMCİLİK VE YENİLİKÇİLİK KAPASİTESİNİ GELİŞTİRME



Ekosistem



## TEKNOGİRİŞİM



Bireysel Girişimci

**BiGG**

1512 Girişimcilik Destek

1812 Yatırım Tabanlı Girişimcilik



# AR-GE VE YENİLİK DESTEK PROGRAMLARI

# 1501 – Sanayi Ar-Ge Projeleri Destekleme Programı



1501

Sanayi AR-GE

## Kimler Başvurabilir?

Özel Sektör Kuruluşları

Sadece KOBİ'ler

## Destek Özellikleri



Destek Süresi

24 ay (36 aya kadar)



Bütçe

- Bütçe sınırı yok.
- Proje bütçesinin %30'una kadar ön ödeme



Destek Oranı

KOBİ → %75



Başvuru Dönemi

Yıl içerisinde iki kez yayımlanan çağrı dönemleri boyunca

Başarılı projelerde fikir sahibi araştırmacıya 40.000\* TL teşvik ödülü



# 1507 – KOBİ Ar-Ge Başlangıç Destek Programı



1507

KOBİ AR-GE

## Kimler Başvurabilir?

### Özel Sektör Kuruluşları

KOBİ'ler  
İlk 5 projenin desteklenmesi  
(2'si ortaklı olmak şartıyla)

## Destek Özellikleri



Destek Süresi

18 aya kadar



Bütçe

- 2 Milyon 400 bin TL (max)
- Proje bütçesinin %30'una kadar ön Ödeme,
- 1512 Programı 3. aşama başvurusunda artı %10 genel gider desteği



Destek Oranı

%75



Başvuru Dönemi

Yıl içerisinde iki kez yayımlanan çağrı dönemleri boyunca

Başarılı projelerde fikir sahibi araştırmacı 'ya 40.000\* TL teşvik ödülü





# 1501 ve 1507 Destek Programlarının Çağrılı Programa Dönüştürülmesi

Yılda



2 kez – 6 aylık periyotlarla



2 aylık başvuru süreleri (Ocak-Şubat) ve (Temmuz-Ağustos)



4 ay değerlendirme süresi olan proje çağrıları açılması öngörülmektedir.



Ocak



Şubat



Mart



Nisan



Mayıs



Haziran



Temmuz



Ağustos



Eylül



Ekim



Kasım



Aralık

Başvuru

Değerlendirme

Başvuru

Değerlendirme

# 1501 ve 1507 Destek Programlarının Çağrılı Programa Dönüştürülmesi

## 1507 Çağrı Takvimi – 2024 1. Çağrı

Çağrı Açılış Tarihi	02/01/2024
Ön Kayıt Başvurusu Son Tarihi*	06/03/2024
Çağrı Kapanış Tarihi	08/03/2024

## 1501 Çağrı Takvimi – 2024 1. Çağrı

Çağrı Açılış Tarihi	02/01/2024
Ön Kayıt Başvurusu Son Tarihi*	13/03/2024
Çağrı Kapanış Tarihi	15/03/2024



2024 yılında açılacak çağrılar için [www.tubitak.gov.tr](http://www.tubitak.gov.tr) adresini takip ediniz.

**!** Proje başvuruları yapabilmek için ön kayıt belgelerini TÜBİTAK'a sunarak ön kayıt onayı almanız gerekmektedir. Burada belirtilen tarih bu evrakların TÜBİTAK'a evrak girişinin yapılabileceği en son tarihi ifade etmektedir. Bu tarihe kadar ön kayıt evraklarını TÜBİTAK'a ulaştıramayanlar proje başvurusu yapamayacaktır.

## 1501-1507 Çađrıya Özel Őartlar

- Proje bařvuru sayısı ũst limiti bu çağrı dōnemi iin kuruluř bařına en fazla 2 proje önerisi olarak belirlenmiřtir.
- Bir kuruluř, bu çağrıya en fazla 2 proje önerisi ile bařvuru yapabilir: 1507 ve 1501 çağrısı dahil toplam iki bařvuru.
- **Ortaklı bařvurular iin bařvuru sayısı sınırı uygulanmaz (Ortaklı bařvurular yukarıdaki toplama dahil edilmez).**

# Çağrılı 1501/1507 Başvuru Sürecinde Yeni Bilgiler

Projeler için “**NACE Kodu**”, “**Gümrük Tarife İstatistik Pozisyonu (GTIP) Kodu**” ve “**Teknoloji Hazırlık Seviyesi (THS Kodu\*)**” istenmektedir

Aşağıdaki kriterlerin sağlanması durumunda projelere ek puan verilir;

- Proje önerisinin ortaklı olarak sunulması (5 puan)
- Firmanın ilk TEYDEB başvurusu olması (5 puan)
- Geçmişte desteklenen TÜBİTAK projelerinin ticarileşme performansı ( 5 ile 10 puan arası)
- Firmanın uluslararası fonlara proje başvurusunda bulunmuş olması (5 puan)
- Proje önerisinin çağrıda belirtilen Öncelikli ve Kilit Teknolojilerde Ar-Ge ve Yenilik Konuları ile Stratejik ve İhtiyaç Odaklı Ar-Ge ve Yenilik Konularından birinde olması (5 puan) \*\*
- Avrupa Yeşil Mutabakatı ve İklim Değişikliğine Uyuma Yönelik Ar-Ge ve Yenilik Konuları arasında olması (8 puan) \*\*
- 1702 Patent Lisans çağrıları çerçevesinde desteklenen projelerin devam projeleri (5 puan)

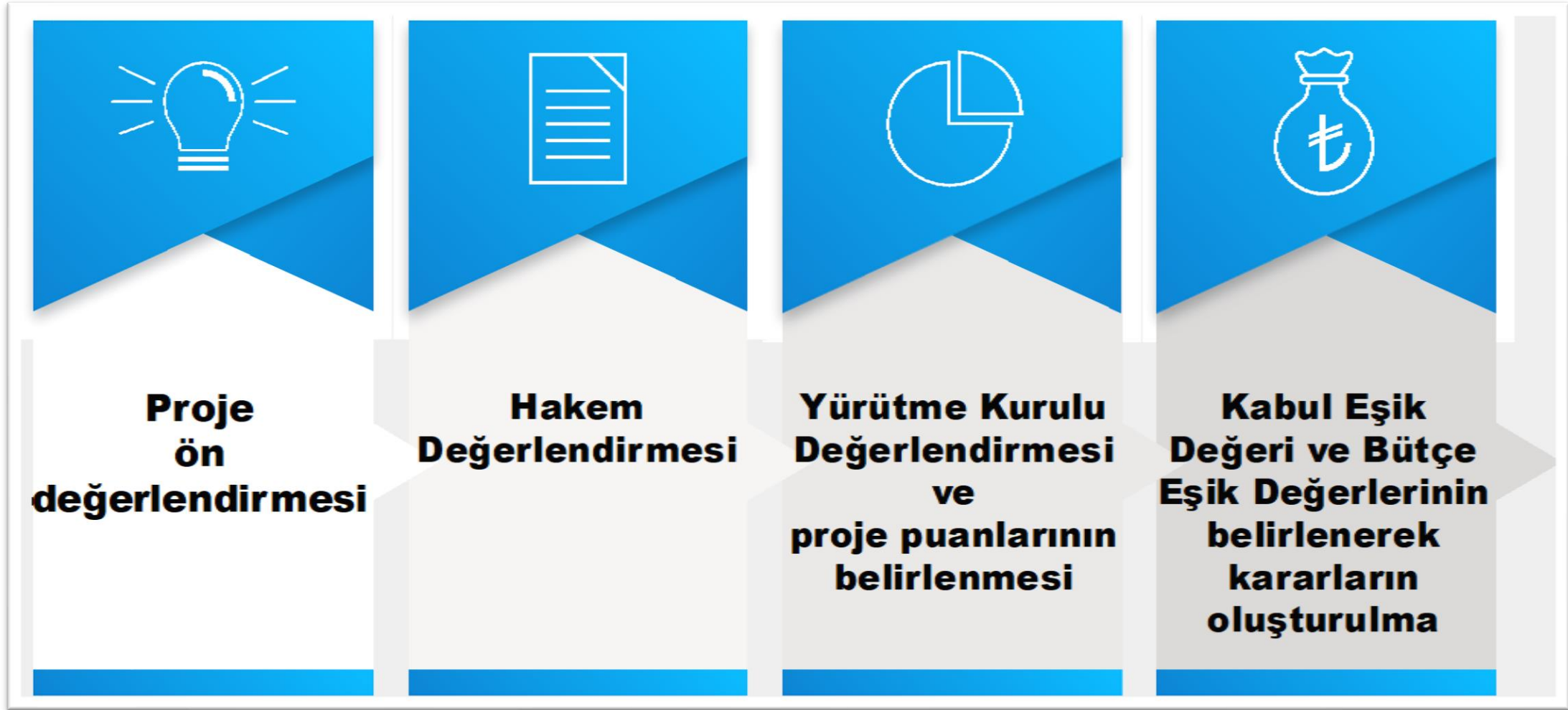


\*THS ile ilgili detaylı sunum [https://tubitak.gov.tr/sites/default/files/21566/teknoloji\\_hazirlik\\_seviyeleri\\_ve\\_öncelikli\\_teknoloji\\_alanlari\\_ar-ge\\_ve\\_yenilik\\_konulari.pdf](https://tubitak.gov.tr/sites/default/files/21566/teknoloji_hazirlik_seviyeleri_ve_öncelikli_teknoloji_alanlari_ar-ge_ve_yenilik_konulari.pdf)

\*\* Not: Proje hem öncelikli alanda hem de Yeşil Mutabakata uygunsuzsa sadece yüksek olan Yeşil Mutabakat puanı ek olarak verilecektir.



# 1501 ve 1507 Destek Programları Proje Deęerlendirme - İř Akıřı



*\*Projeler başvurdukları andan itibaren (çaęrı kapanmamıř olsa da) ön deęerlendirmeye alınacak ve uygun bulunan projeler hakem deęerlendirmesine gönderilecektir.*

# Proje Deęerlendirme

**Deęerlendirme:** Hakem raporları dikkate alınarak proje önerisinin destek karar önerisi, TEYDEB Grup Yürütme Kurulu tarafından alınır.



# Kabul Eşik Deęeri & Büte Eşik Deęeri

**Kurul Deęerlendirme Eşik Deęeri:** Eşik ve altında puana sahip projeler reddedilir. ( Son aęrıda 1501: 60, 1507: 55)

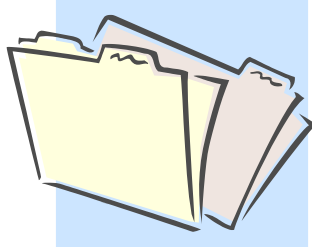
**Kabul Eşik Deęeri:** TÜBİTAK tarafından desteklenebilecek minimum proje puanıdır. Bu puan ve üzerindeki projeler desteklenebilir projelerdir. ( Son aęrıda 1501: 70, 1507: 65)

**Büte Eşik Deęeri:** aęrıya ayrılan bütenin, KABUL eşik deęerini geen projeler için yetersiz kalması durumunda, büte imkanları çerevesinde yeni bir eşik deęer belirlenir. Bu yeni deęerin üzerindeki projeler desteklenir.



# Dönemsel Raporlama

Dönem Raporu (Teknik)

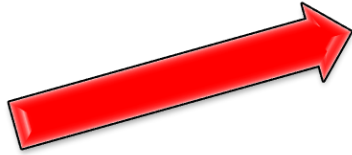
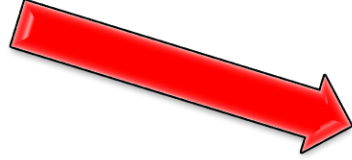


YMM Raporu (Mali)

- 1 Temmuz-31 Ağustos ve 1 Ocak- 28 Şubat arasında PRODİS üzerinden gönderilir.

Ön değerlendirme

İzleyici değerlendirmesi



\*1501 ve 1507 programları için geçerlidir. Diğer destek programlarında rapor gönderim şekli ve süresinde farklılık bulunabilmektedir.





# DESTEK PROGRAMLARINDAKİ YENİLİKLER

# YENİLİKLER

- **1501 Programlarında bütçesi 19.000.000 TL üzerinde** olan projelerde<sup>1</sup> ekonomik fizibilite raporu sunulacaktır. **Ekonomik fizibilite raporu için hizmet alması** durumunda bu gider **100.000 TL'ye<sup>2</sup>** kadar desteklenecektir.
- 1501, 1507 Programlarında proje başına **1.400.000 TL'ye<sup>3</sup>** kadar **senet karşılığı transfer ödemesi** yapılabilecektir.
- **1507 Programında** proje önerisi ve Ar-Ge Yardımı İstek Formu hazırlatmak için danışmanlık hizmeti alımında destek kapsamına alınacak tutar **40.000 TL'den 55.000 TL'ye<sup>2</sup>** çıkarılmıştır.



# YENİLİKLER

---

- Yeni iş birliklerinin oluşturulmasına yardımcı olmak ve tamamlanan projelerin ticarileştirilmesine katkı sağlamak amacıyla **TEYDEB tarafından desteklenen tamamlanmış projelerin bilgileri PRODİS üzerinden erişime açıldı.**
- Destek programları arasındaki etkileşimin artırılması ve öncelikli alanlardaki projelerin daha etkin biçimde desteklenebilmesi için **farklı programlarımızda ek puan uygulamaları hayata geçirildi.**
- TEYDEB tarafından desteklenen projelerde ortaya çıkan çıktılar ve etkilerinin takibi, projelerin ticarileşme başarısının kayıt altına alınabilmesi amacıyla **Ticarileşme İzleme Süreci oluşturuldu. Proje çıktılarının ticarileşme durumu bu mekanizma ile beş yıla kadar takip edilecektir.**
- **1507 Programına «Geliştirilebilir Proje» kavramı eklendi. Güçlü bir yenilikçi teknolojik içerik ve/veya ticarileşme/yeşil mutabakata uyum potansiyeli olmasına rağmen proje başvurusuna bunu yeterince yansıtamamış projeler, Geliştirilebilir Proje olarak nitelendirilmiştir.** Bu projeler için ret kararı almak yerine **revizyona** açılarak tespit edilen eksikliklerin tamamlanmasına ve yeniden değerlendirme yapılmasına imkan sağlanmaktadır.

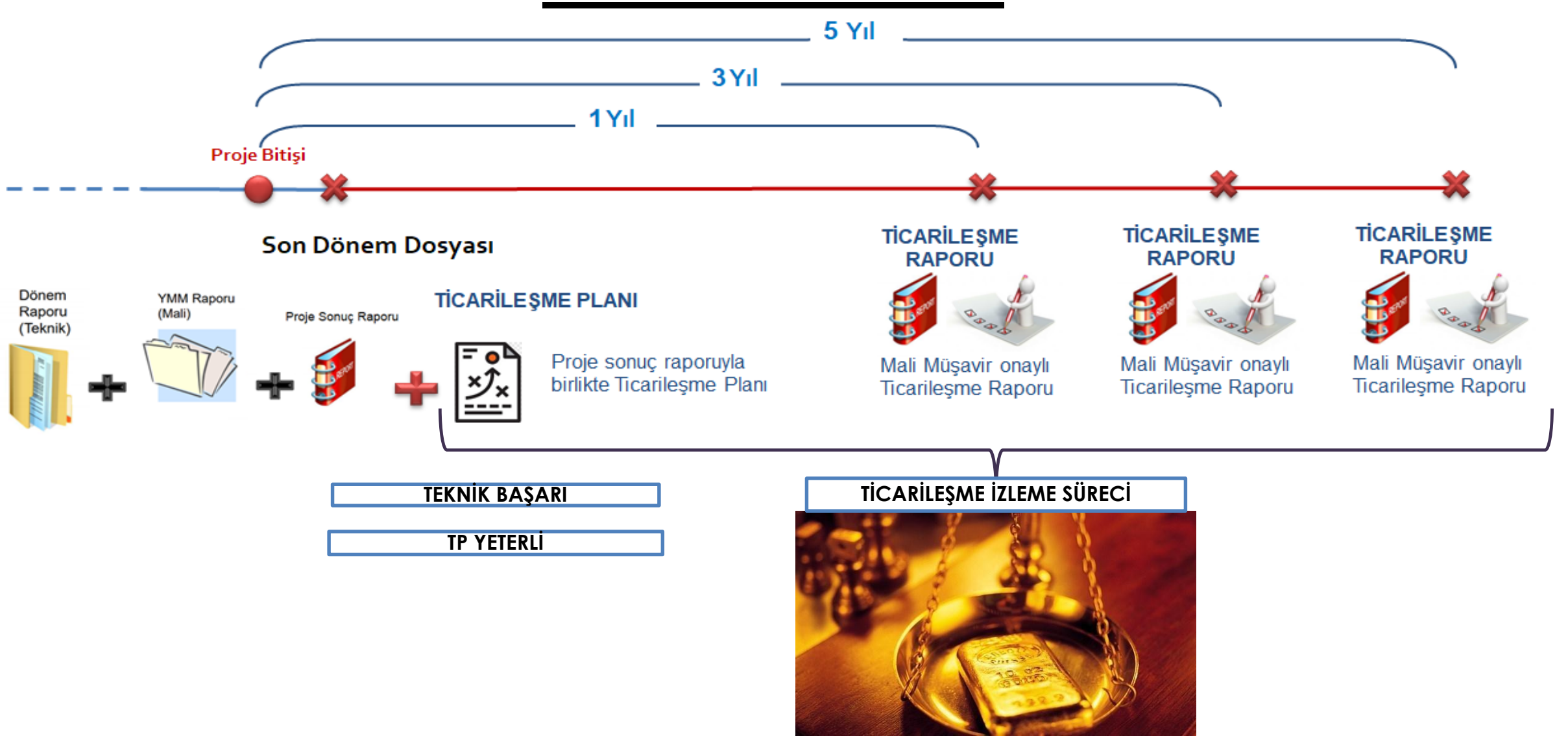
# YENİLİKLER

---

- **1501, 1507, 1509, 1511, 1515** ve Yönerge kapsamında desteklenen projelerde **rapor gönderim süresi 3 aydan 2 aya indirilmiştir.**
- **1501, 1509, 1511** ve Yönerge kapsamında desteklenen projelerde **destek oranının hesabında proje başvuru tarihindeki kuruluş ölçeği dikkate alınacaktır.**
- Mevcut durumda basılı olarak alınan **Mali Müşavir raporu ve gider formları**, bundan sonra **elektronik imza kullanılarak elektronik ortamda alınacaktır.**
- TEYDEB mevzuatında diğer kamu desteklerinden yararlanma konusunda sınır bulunmadığından, mükerrer teşvik ve desteği önlemek için düzenleme yapılmıştır. Buna göre, **destek alınan diğer kamu kurum ve kuruluşlarının mevzuatında başka yerden destek alınamayacağı yönünde kısıtlama olması durumunda ilgili proje/gider kalemi TÜBİTAK'a sunulamayacaktır.**
- **1501- Sanayi Araştırma Teknoloji Geliştirme ve Yenilik Projeleri Destekleme Programı Uygulama Esasları** kapsamında desteklenen projelerde **proje destek süresi otuzaltı ayı geçmemek üzere ve proje destek süresinin en fazla yüzde ellisi (%50) oranında bir defaya mahsus olmak üzere proje süresi artırılabilir.** Daha önce proje süresi en fazla %25 oranında artırılıyordu.



# Ticarileşme İzleme Süreci



Ticarileşme Başarısına göre firmaların yeni proje başvurularında ek puan verilecektir detaylar web sayfamızda duyurulmuştur.



**SAYILARLA  
TEKNOLOJİ VE YENİLİK  
DESTEK PROGRAMLARI**

# 1995 – 2023 Yılları Arasında



**59.000 Proje Başvurusu**



**Desteklenen 28.652 Proje**



**61 Milyar TL Destek\***

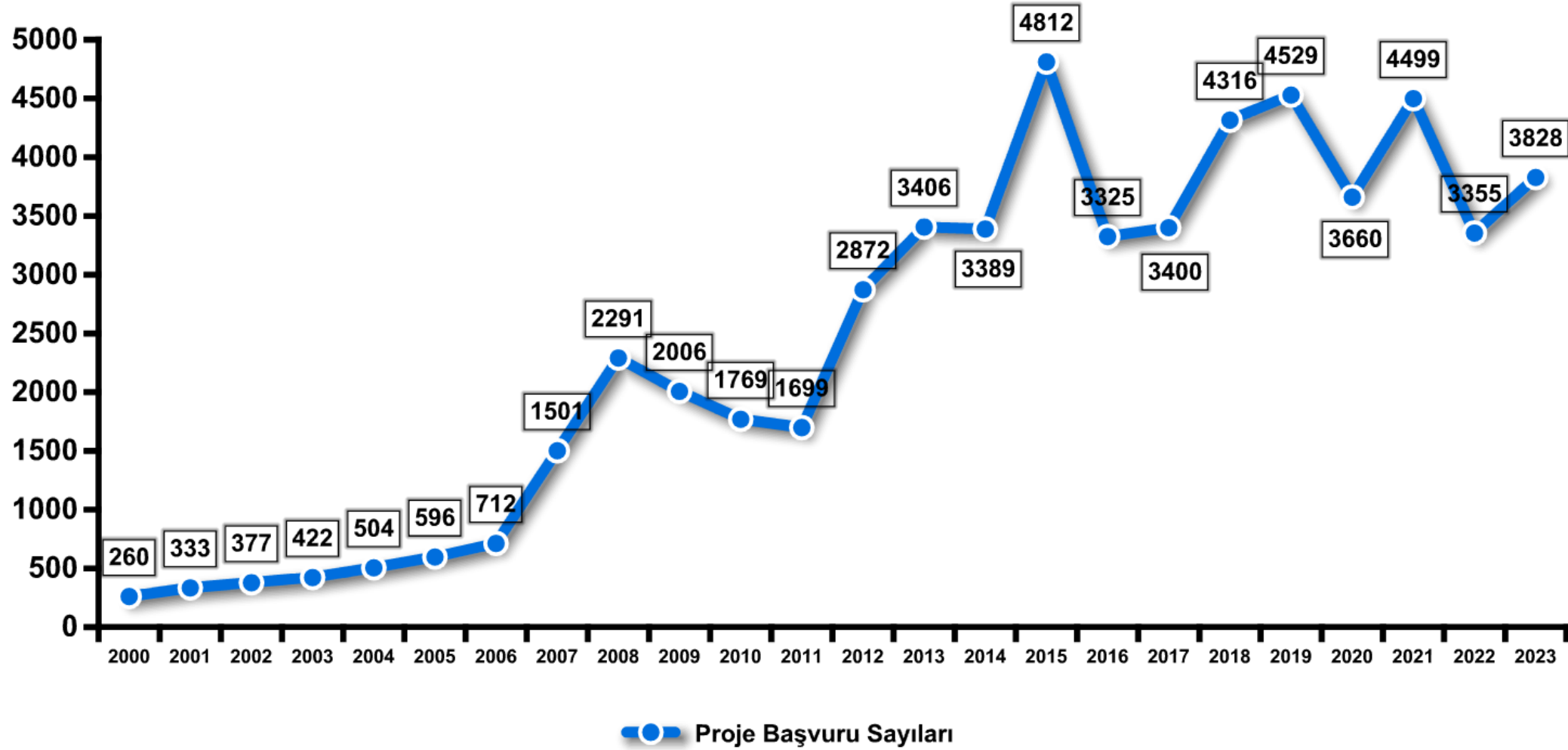


**97,6 Milyar TL Ar-Ge Hacmi\***

\*2023 sabit fiyatlarıyla

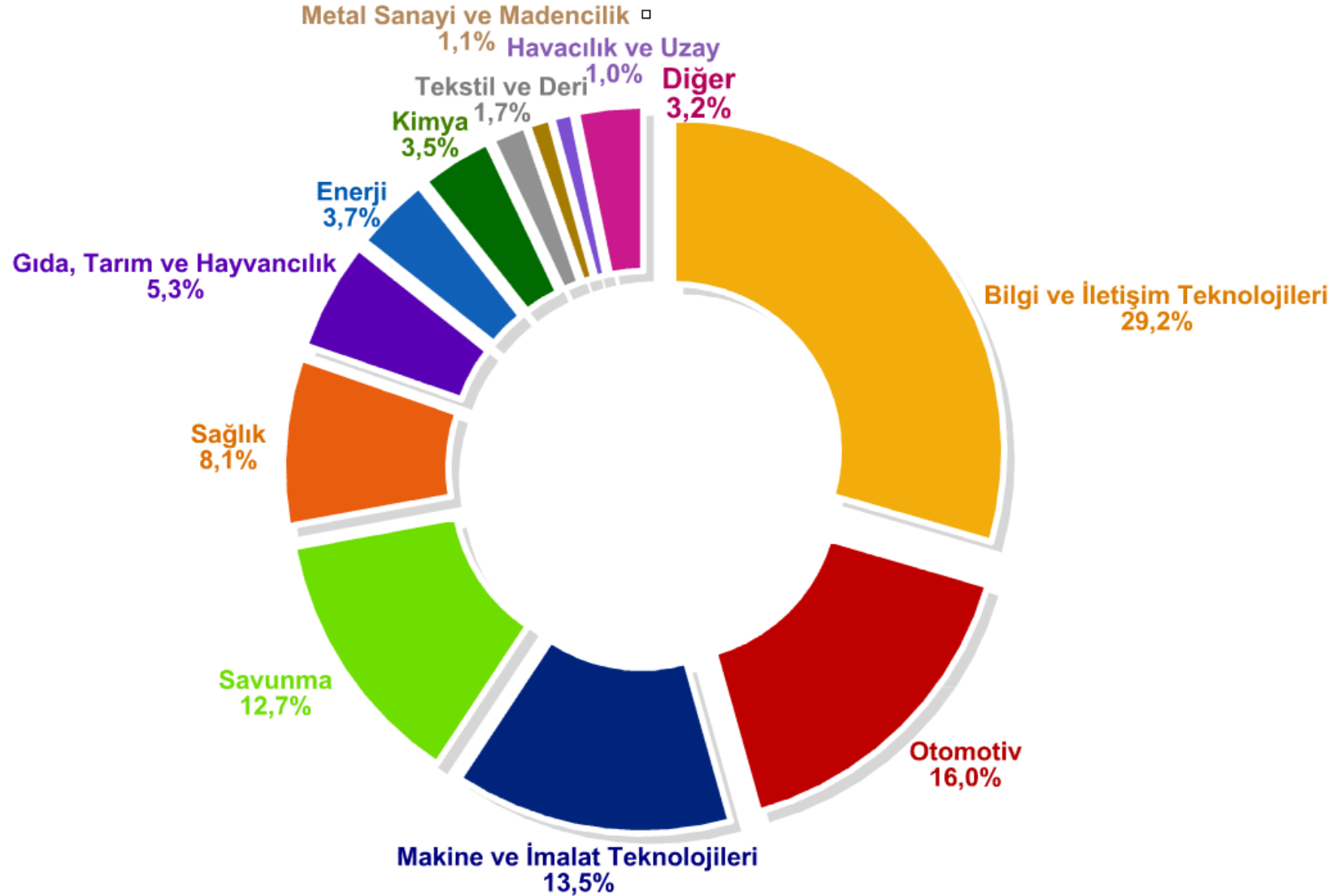
(\*\*) Hibe desteğe karşılık gelen destek kapsamına alınan harcama tutarını ifade etmektedir.

# Proje Başvurularının Yıllara Göre Dağılımı

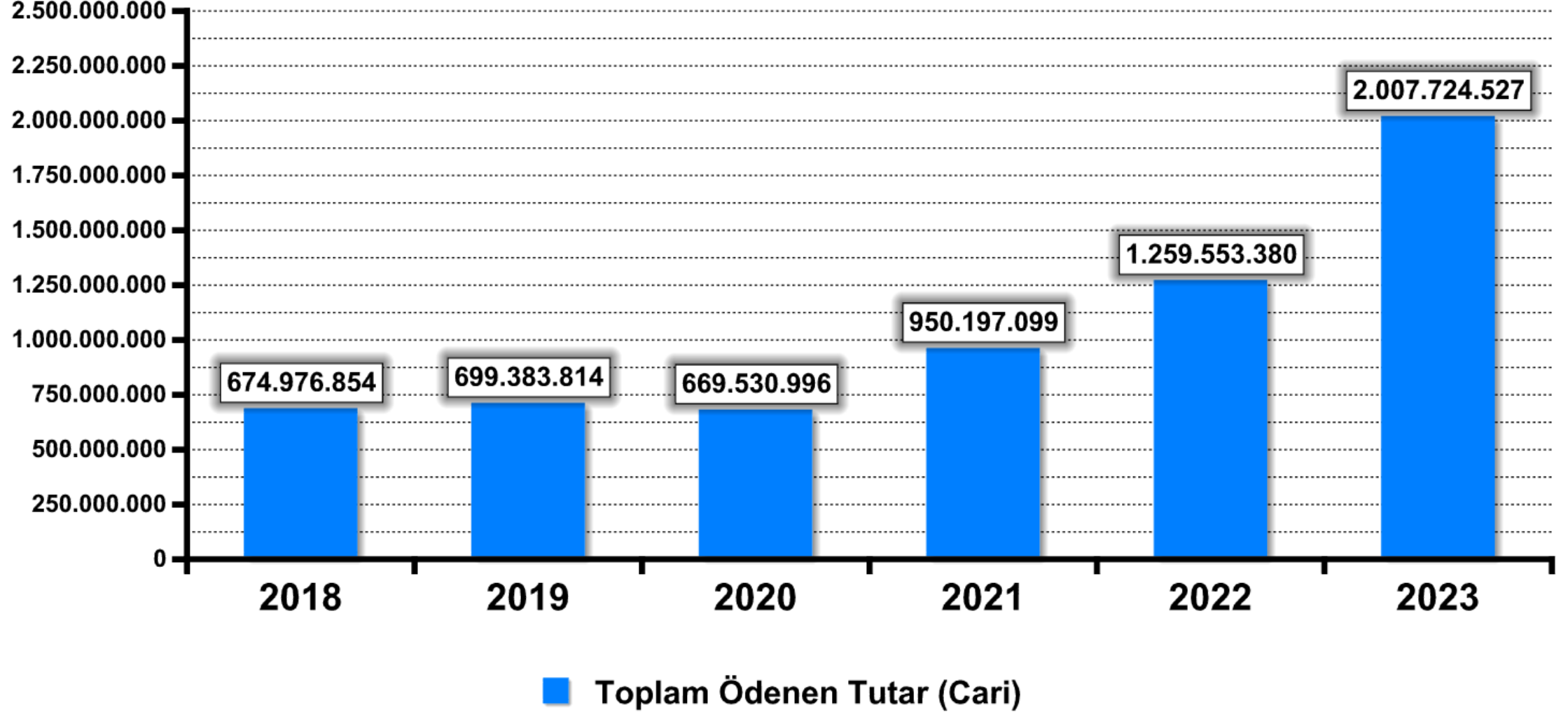




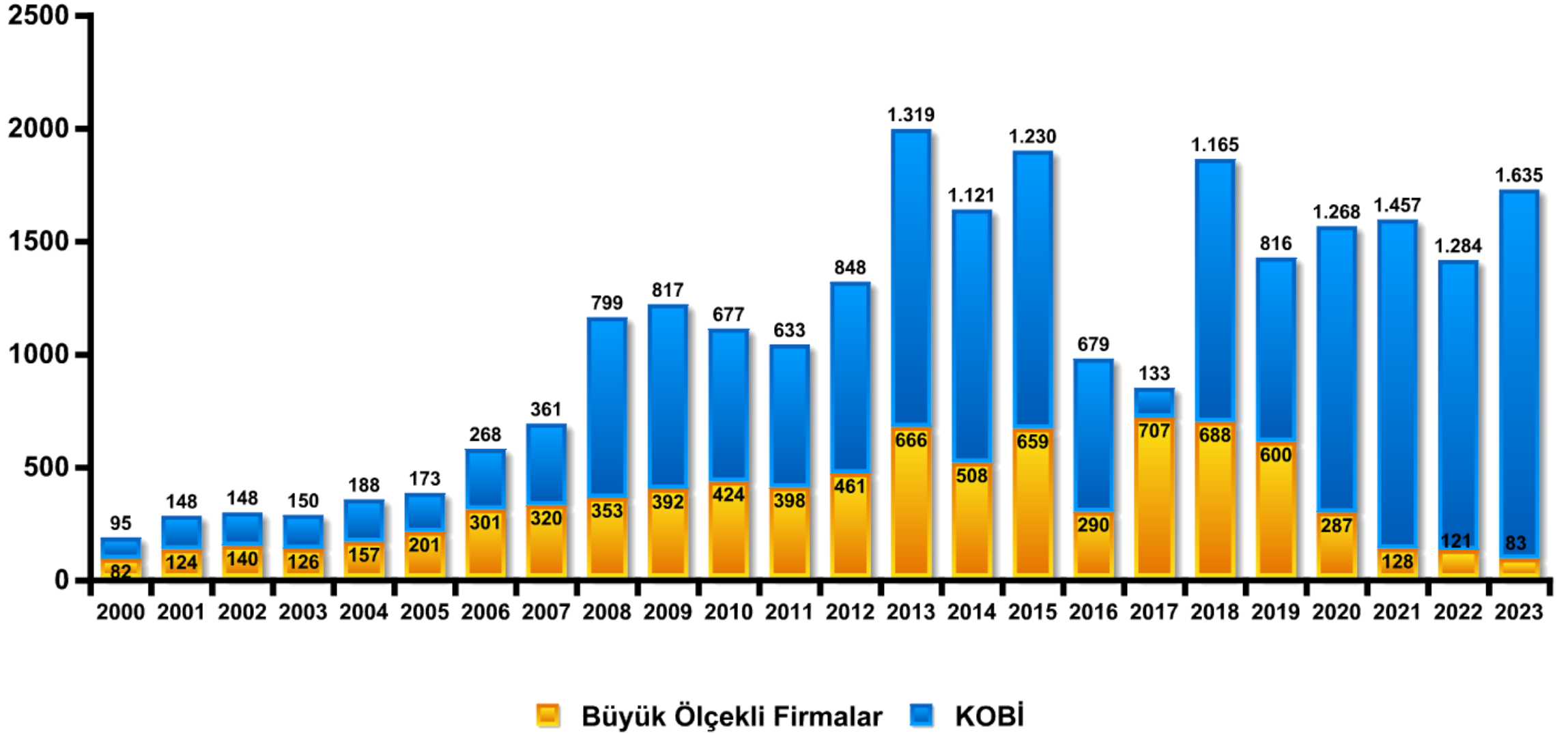
# Hibe Desteđin Sektörlere Göre Dağılımı (1995-2023)



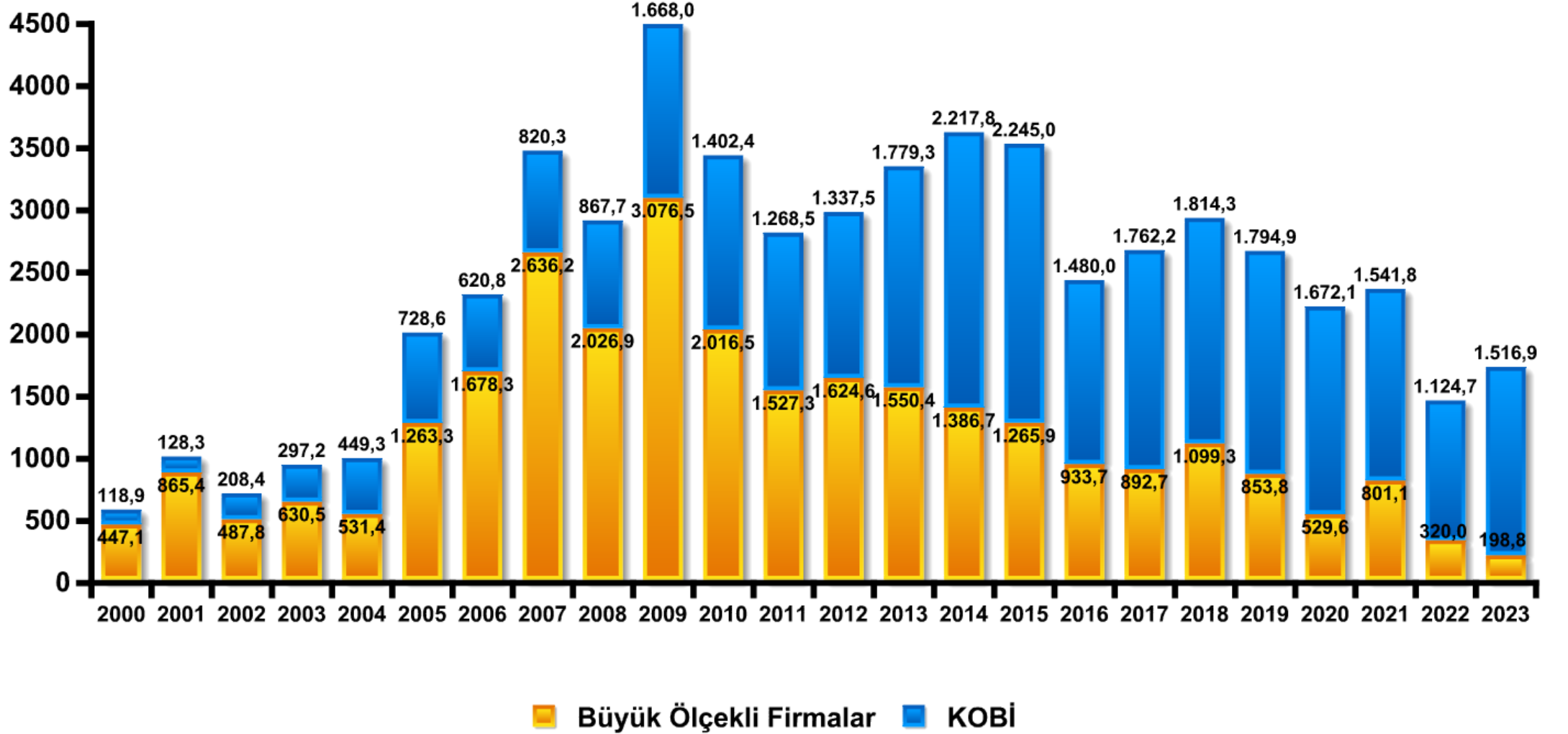
# 2018-2023 Yapılan Ödemeler



# Desteklenen Projelerin Firma Ölçeğine Göre Dağılımı



# Hibe Destek Tutarının Firma Ölçeğine Göre Dağılımı\*



\*2023 sabit fiyatlarıyla





# Mali Hususlar

<https://tubitak.gov.tr/tr/destekler/sanayi/ulusal-destek-programlari/icerik-1501-tubitak-sanayi-ar-ge-projeleri-destekleme-programi>



Anasayfa

## 1501 - TÜBİTAK Sanayi Ar-Ge Projeleri Destekleme Programı

A+ A-

Ar-Ge, bilimsel ve teknik bilgi birikimini artırmak amacıyla, sistematik bir temelde yürütülen yenilikçi faaliyetler ve oluşan bilgi birikiminin yeni uygulamalarda (ürün, süreç) kullanımınıdır. Yenilik ise, bir fikri, geliştirilmiş, iyileştirilmiş ya da yeni ve satılabilir bir ürüne veya sürece dönüştürmeye yönelik bir dizi bilimsel, teknolojik, mali ve ticari faaliyeti ifade eder.

1501 Sanayi Ar-Ge Destek Programı ile Küçük ve Orta Büyüklükteki İşletmeler (KOBİ) ölçeğindeki kuruluşların proje esaslı araştırma - teknoloji geliştirme ve yenilikçilik faaliyetlerinin desteklenmesi hedeflenmektedir. 1501 Sanayi Ar-Ge Destek Programı çağrılı olarak yürütülmektedir.

Sağlanan destek hibe şeklindedir (geri ödemesizdir).



Genel Bilgi

Başvuru

Değerlendirme

İzleme

Formlar

Yöntem

Mali Hususlar ve Ödeme

Mevzuat

# Tamamlanan Proje Bilgilerine Ulaşmak için

TÜBİTAK Açık Bilim Politikası doğrultusunda yeni iş birliklerinin oluşturulmasına yardımcı olmak ve tamamlanan projelerin ticarileştirilmesine katkı sağlamak amacıyla TEYDEB tarafından desteklenen tamamlanmış projelere ait bilgilere 18.05.2021 tarihinden itibaren TEYDEB ana web sayfası olan <https://eteydeb.tubitak.gov.tr/teydebanasayfa.htm> linki üzerinden erişim sağlanabilmektedir.

## PAYLAŞILAN VERİ ALANLARI:

- Proje Adı
- Kuruluş Adı
- Kuruluş İli
- Proje Başlama / Bitiş Tarihi
- Anahtar Kelimeler
- Bilimsel Teknolojik Faaliyet Alanı
- Ar-Ge Çalışmalarının Yürütüleceği Sektör
- Proje Çıktılarının Kullanılacağı Sektör
- Projenin Özeti (Kuruluşun Onay Vermesi Durumunda)
- Projenin Amacı (Kuruluşun Onay Vermesi Durumunda)
- Tamamlanmış Projeler için Proje Çıktılarının Teknik Özellikleri (Kuruluşun Onay Vermesi Durumunda)
- Tamamlanmış Projeler için Proje Çıktılarının Teknik Özellikleri (Kuruluşun Onay Vermesi Durumunda)

PRODİS TEYDEB

Tamamlanmış Proje Sorgula

[? Kullanım Kılavuzu](#)

Proje Adı

Kuruluş Adı

Kuruluş İli

Anahtar Kelimeler

Bilimsel Teknolojik Faaliyet Alanı

Tüm bilimsel teknolojik faaliyet alanlarını görmek için tıklayınız.

Ar-Ge Çalışmalarının Yürütüleceği Sektör

Proje Çıktılarının Kullanılacağı Sektör

Tüm sektör alanlarını görmek için tıklayınız.

Yıl Aralığı  -

[? Kullanım Kılavuzu](#)

!Proje sorgulaması yapabilmek için yukarıdaki alanlardan en az bir tanesi dolu olmalıdır.

PRODİS Giriş

Yeni Kullanıcı Kaydı

Gerekli Yazılımlar

Sıkça Sorulan Sorular

Elektronik İmza

Mobil İmza

Mevzuat ve Belgeler

Yardımcı KılavuzlarYENİ

Tamamlanmış Projeler

# Twitter ve Instagram Hesapları



@Tubitak

@tubitakteydeb



@tubitak



# Program İletişim Adresleri

Etkinlik talepleri için: [teydeb.etap@tubitak.gov.tr](mailto:teydeb.etap@tubitak.gov.tr)

Programlarla ilgili sorular için:

- [1501@tubitak.gov.tr](mailto:1501@tubitak.gov.tr) (Sanayi Ar-Ge)
- [1503@tubitak.gov.tr](mailto:1503@tubitak.gov.tr) (Proje Pazarları)
- [1505@tubitak.gov.tr](mailto:1505@tubitak.gov.tr) (Üniversite- Sanayi İşbirliği)
- [1507@tubitak.gov.tr](mailto:1507@tubitak.gov.tr) (KOBİ Başlangıç Ar-Ge)
- [1509@tubitak.gov.tr](mailto:1509@tubitak.gov.tr) (Uluslararası Destek)
- [1511@tubitak.gov.tr](mailto:1511@tubitak.gov.tr), [hamle@sanayi.gov.tr](mailto:hamle@sanayi.gov.tr) (HAMLE)
- [1513@tubitak.gov.tr](mailto:1513@tubitak.gov.tr) (TTO)
- [1515@tubitak.gov.tr](mailto:1515@tubitak.gov.tr) (Öncül Ar-Ge Laboratuvarları)
- [1702@tubitak.gov.tr](mailto:1702@tubitak.gov.tr) (Patent Lisans)
- [1707@tubitak.gov.tr](mailto:1707@tubitak.gov.tr) (Sipariş Ar-Ge)
- [1709@tubitak.gov.tr](mailto:1709@tubitak.gov.tr) (EUREKA EUROSTARS)
- [1711@tubitak.gov.tr](mailto:1711@tubitak.gov.tr) (Yapay Zeka Ekosistem)
- [bigg@tubitak.gov.tr](mailto:bigg@tubitak.gov.tr) (Girişimcilik Destekleme)
- [sayem.basvuru@tubitak.gov.tr](mailto:sayem.basvuru@tubitak.gov.tr) (1833 SAYEM Yeşil Dönüşüm)
- [tech-investr@tubitak.gov.tr](mailto:tech-investr@tubitak.gov.tr) (Girişim Sermayesi Destekleme)
- [yesilsanayi.basvuru@tubitak.gov.tr](mailto:yesilsanayi.basvuru@tubitak.gov.tr) (1832 Sanayide Yeşil Dönüşüm)

# Teşekkürler

