





# Programın hedefi

Yoksulluk, göç ve kentleşmeden kaynaklanan sosyal sorunları gidermek



Değişen sosyal yapının ortaya çıkardığı ihtiyaçlara karşılık vermek



Toplumun dezavantajlı kesimlerinin ekonomik ve sosyal hayata daha aktif katılmalarını sağlamak



İstihdam edilebilirliği artırmak



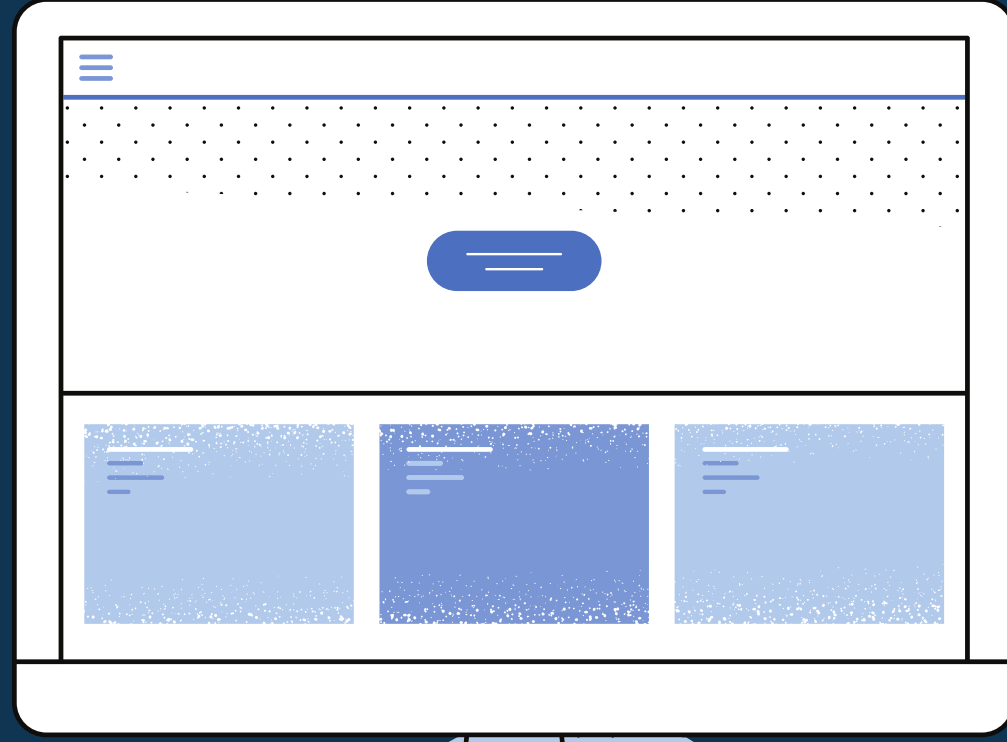
Sosyal içermeyi, sosyal girişimciliği ve yenilikçiliği desteklemek



Sosyal sorumluluk uygulamalarını yaygınlaştırmaktır.



# SOGEP Başvuru Sahipleri için Önemli Tanımlar



## Dezavantajlı kesim

Ekonomik ve sosyal hayata katılmada karşılaştıkları sorunlar sebebiyle özel politika geliştirilmesi gereken yoksullar, işsizler, yaşlılar, engelliler, kadın ve çocuklar gibi toplum kesimler

## Sosyal girişimcilik projeleri

Öncelikli olarak toplumsal bir sorunun ortadan kaldırılması veya toplumsal bir ihtiyacın giderilmesi amacıyla, bir işletme ve gelir modeli çerçevesinde yenilikçi ve kalıcı çözümler geliştirmeye yönelik olarak yürütülen faaliyetleri içeren projeler

## Sosyal içerme projeleri:

Dezavantajlı grup veya bireylerin ekonomik ve sosyal hayata katılımını sağlamaya, yoksulluğun azaltılması, sosyal yardım alan yoksul kesimin kendi geçimini temin edecek duruma getirilmesine destek olunmasına, yaşlı, engelli, kadın ve çocuklar gibi toplumun dezavantajlı kesimlerinin yaşam standartlarının yükseltilmesi ve bu kesimin kamusal hizmetlere erişimini artırmaya, sağlanan hizmetlerin kalitesinin artırılmasına, fırsat eşitliği ilkesi çerçevesinde toplumsal bütünleşmenin sağlanmasına yönelik projeler

## Sosyal sorumluluk projeleri

Kâr amacı güden kuruluşların, programın öncelik alanlarına ilişkin sosyal bir sorunun çözümüne yönelik faaliyetlerini içeren projeleri



# Öncelik 1

İstihdam Edilebilirliği Artırmak

# Öncelik 2

Sosyal Girişimcilik ve Yenilikçilik

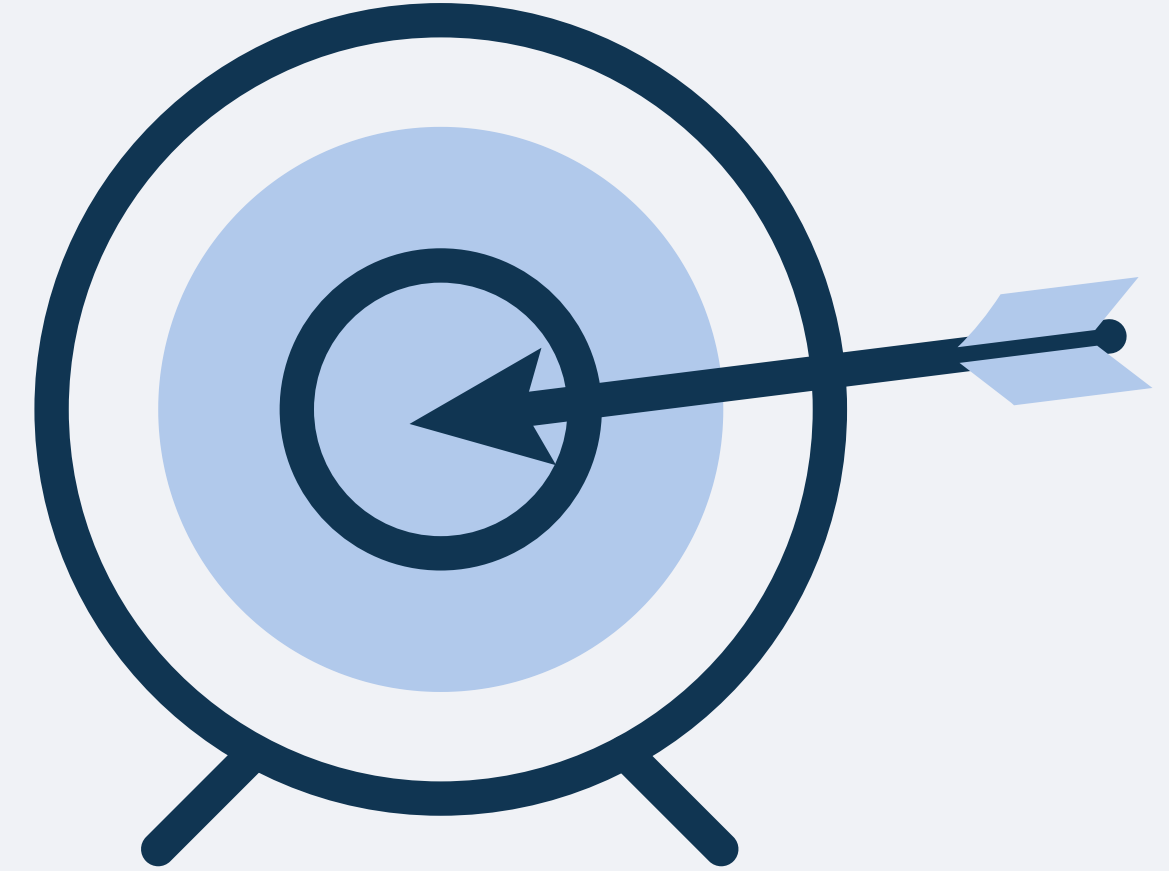
# Öncelik 3

Sosyal İçerme

# Öncelik 4

Sosyal Sorumluluk

# Programın Öncelikleri



# Öncelik 1

İstihdam Edilebilirliği Artırmak



- Toplumun dezavantajlı kesimlerinin istihdama katılımının kolaylaştırılmasına ve mesleki bilgi ve becerilerinin geliştirilmesine,
- Genç istihdamını artırmaya,
- İldeki ve bölgedeki ihtiyaçlara uygun alanlarda nitelikli ve üretken beşerî sermayenin geliştirilmesine yönelik projeler

# Öncelik 2

Sosyal Girişimcilik ve Yenilikçilik

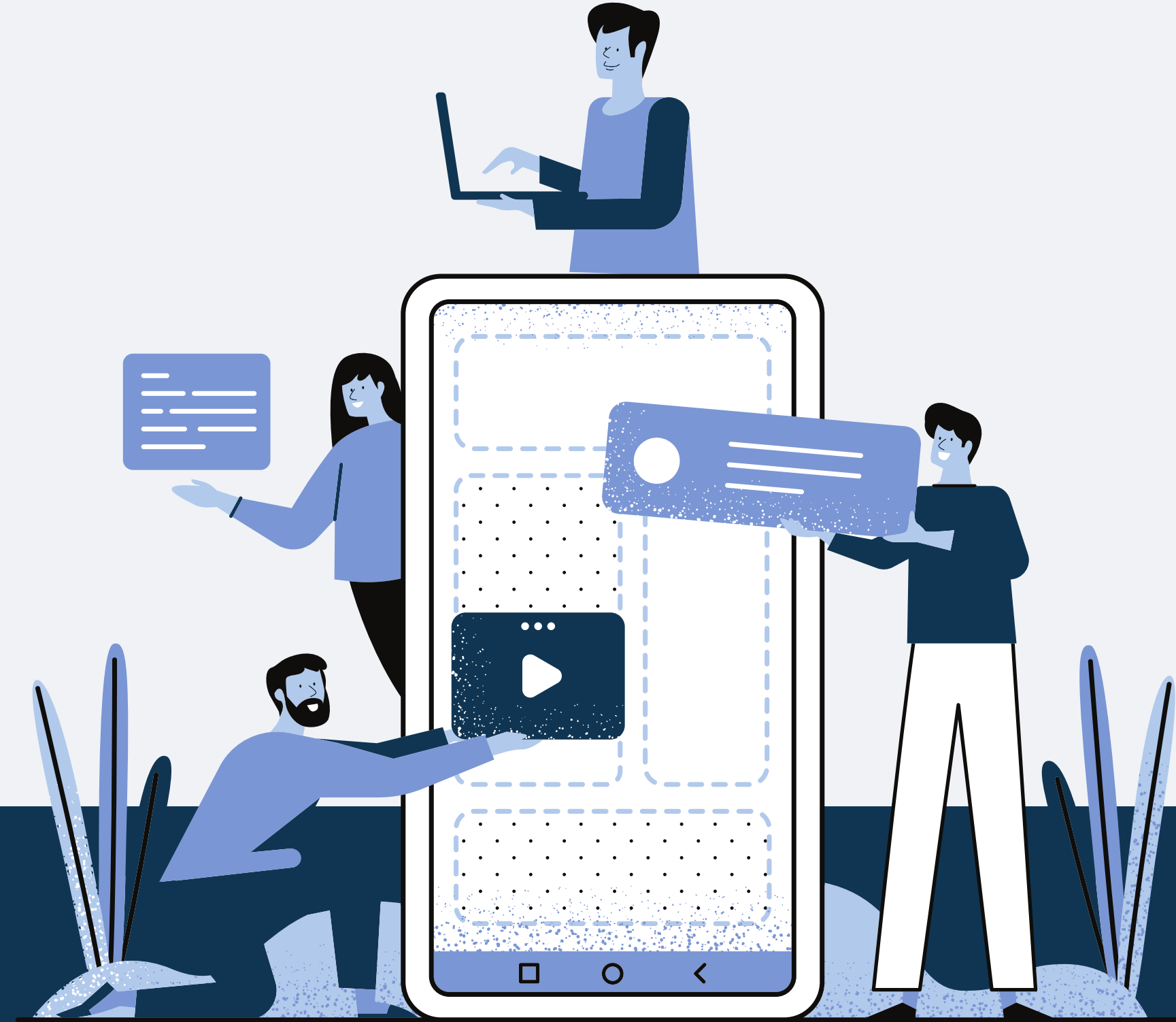


- Sosyal girişimlerin kurulmasına ve kapasitelerinin artırılmasına,
- İstihdam edilebilirliğe ve sosyal içermeye ilişkin yenilikçi modeller geliştirilmesine,
- Sosyal girişimcilik ve sosyal yenilikçilik alanlarında hizmet veren/ verecek olan aracı kurumların işleteceği, ekosistem güçlendirmeye yönelik merkezler, sosyal laboratuvarlar ile kuluçka ve hızlandırıcı programların uygulanmasına yönelik projeler

# Öncelik 3

## Sosyal İçerme

- Sosyal yardım alan kesimin gelir düzeyinin artırılmasına,
- Toplumun dezavantajlı kesimlerinin yaşam kalitelerinin yükseltilmesine,
- Dezavantajlı kesimlere sunulan hizmetlerin kalitesinin artırılmasına
- Dezavantajlı çocuk ve gençlerin yetenek gelişimi ve teknoloji kullanma becerilerinin geliştirilmesine yönelik yenilikçi ve model nitelikli projeler



# Öncelik 4

## Sosyal Sorumluluk

- Kâr amacı güden grubun sosyal sorumluluk faaliyetlerini uyumlaştırmaya,
- Program öncelik alanlarına ve/veya tespit edilen farklı sosyal bir sorunun çözümüne yönelik yenilikçi ve model nitelikli projeler (*Çevre sorunları, ekonomik problemler, kültürel ve sosyal konular, göç, eğitim sorunları ve fırsat eşitliği, hayvan haklarına ve sokak hayvanlarına yönelik barınma projeleri,..vb.*)





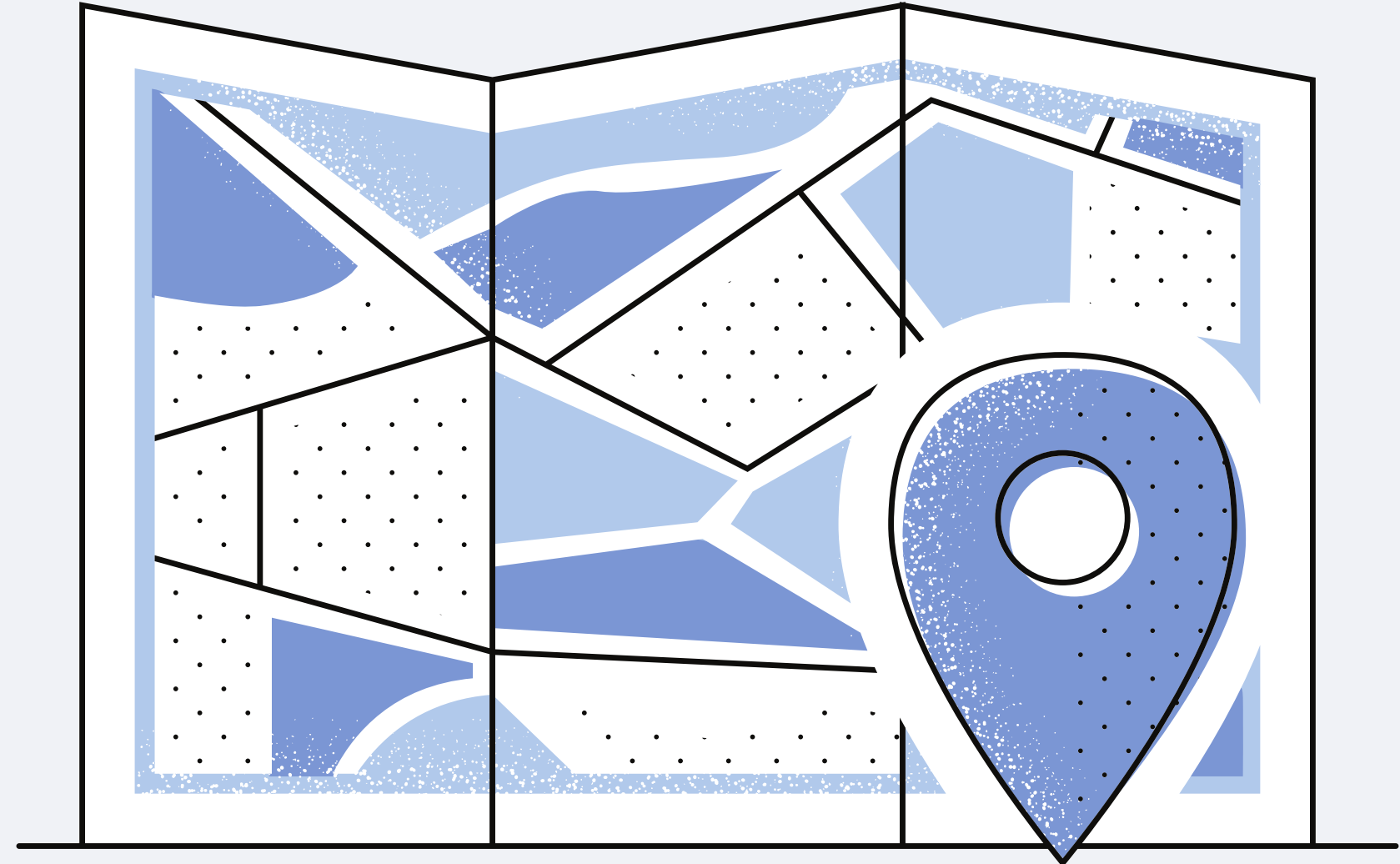
# Uygun Başvuru Sahipleri

- Kamu kurum ve kuruluşları,
- Kamu kurumu niteliğindeki meslek kuruluşları,
- Birlikler ve kooperatifler,
- Sivil toplum kuruluşları,
- Organize sanayi bölgeleri, sanayi siteleri, serbest bölge işleticileri, teknoloji transfer ofisi şirketleri ile teknoloji geliştirme bölgesi, endüstri bölgesi ve iş geliştirme merkezi gibi kuruluşların yönetici şirketleri
- Yalnızca sosyal sorumluluk projeleri için kâr amacı güden tüzel kişiler (Kâr amacı güden kuruluşlar, sosyal sorumluluk projeleri için başvuru sahibi, diğer program önceliklerine yönelik projelerde ise ancak iştirakçi olabilirler.)



# Uygun Bařvuru Sahipleri

- Bařvuru sahiplerinde hedeflenen bölgede kayıtlı olmaları veya merkezlerinin ya da yasal şubelerinin bu bölgede bulunması şartı aranmaz.
- Ancak proje faaliyetleri bölge içerisinde yürütülmelidir.



# Ortaklar

Başvuru Sahibi Kriterlerini Sağlayan Kurum ve Kuruluşlar

+

Özel Sektör İşletmeleri

# İştirakçiler

Siyasi partiler dışında tüm gerçek ve tüzel kişiler



# Proje Finansmanına İlişkin Hususlar

1.000.000 TL

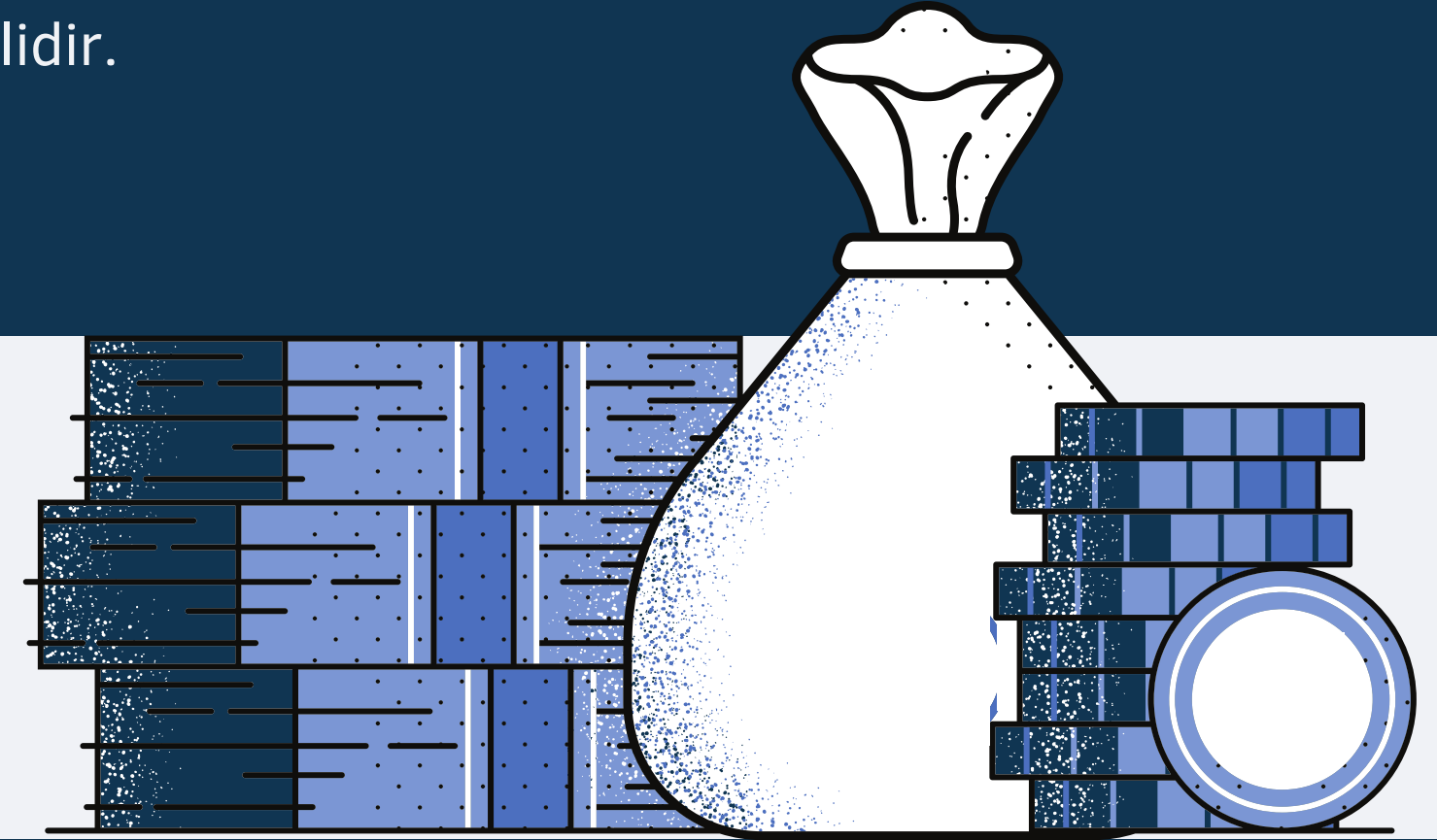
Program kapsamında desteklenecek proje tekliflerinin, asgari bütçesi bir milyon TL'dir.

%10

Kamu kurumları ile kâr amacı gütmeyen kuruluşların sahibi olduğu projelerde eş finansman katkısı asgari yüzde ondur.

%50

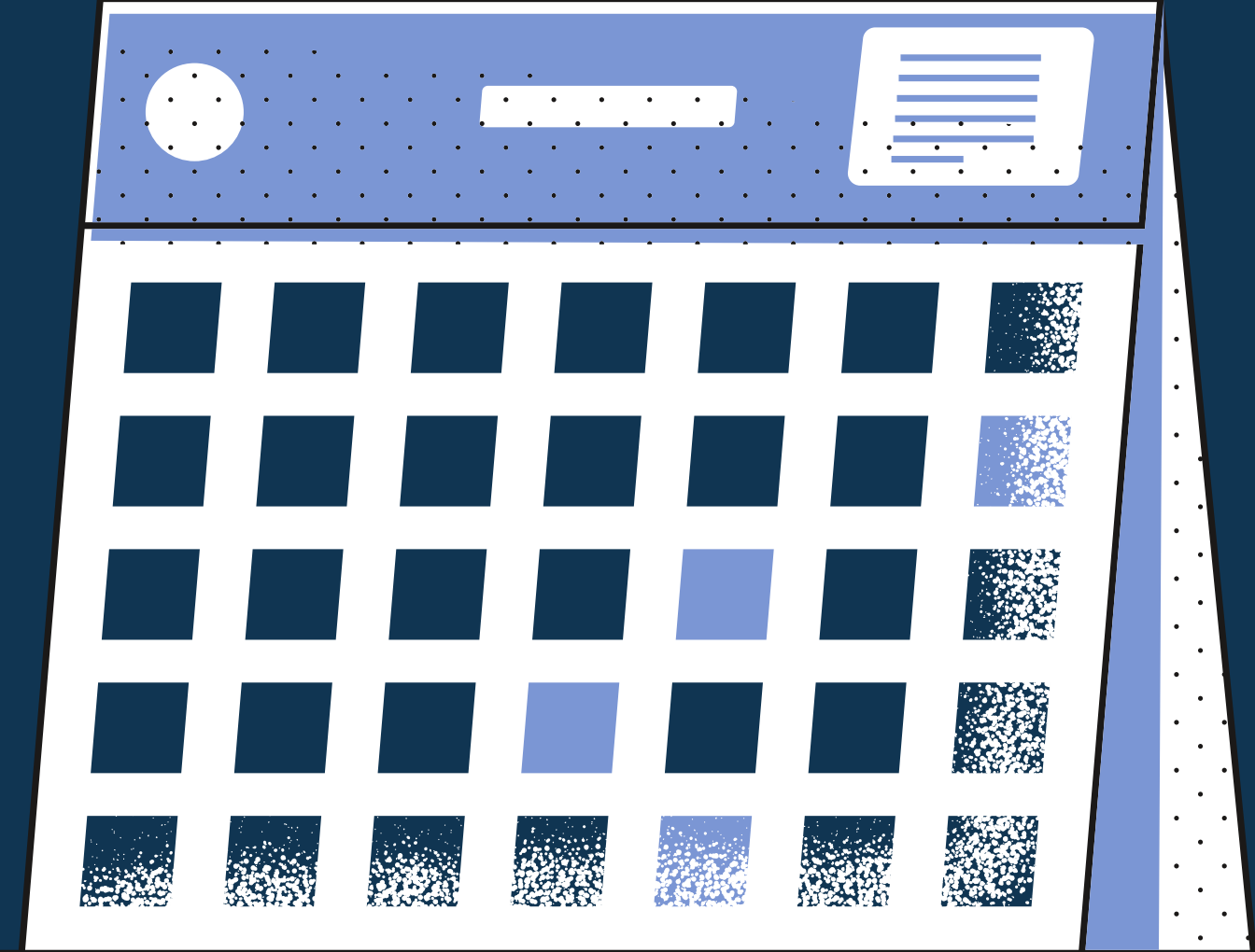
Kâr amacı güden kuruluşların başvuru sahibi olduğu sosyal sorumluluk projelerinde eş finansman katkısı asgari yüzde ellidir.



# Proje Süresi

Projelerin uygulama süresi en fazla on sekiz aydır.

18 Ay





# Proje deęerlendirme esasları

- Projeler ilgililik, yöntem, kurumsal kapasite ve sürdürülebilirlik ana kriterleri çerçevesinde deęerlendirilir.
- Program dâhilinde, kapasite geliřtirmeye yönelik, sosyal etki düzeyi yüksek, özel nitelikli model projeler desteklenir.
- Proje deęerlendirmesinde sosyo-ekonomik gelişmişlik bakımından daha alt kademede yer alan ilçeler önceliklidir.



# 2022-2023

## Genç İstihdamı Teması

- Sanayi ve Teknoloji Bakanlığı Kalkınma Ajansları Genel Müdürlüğü ve kalkınma ajanslarının istişareleri sonucunda 2022 ve 2023 yılları teması olarak “Genç İstihdamı” konusu belirlenmiştir.
- Bu temayla uyumlu olarak, Ankara Kalkınma Ajansı tarafından SOGEP kapsamında gençlerin istihdamını içeren projelerin hazırlığına öncelik verilecek



# Program kapsamında öncelik verilecek projeler:

- Genç, kadın ve engellilerin istihdamını hedefleyen, yenilikçilik, ortaklık ve iş birliği boyutu güçlü projeler,
- Proje kapsamında kullanılması öngörülen fiziksel mekânın sıfırdan bir inşaat yerine atıl kamu binalarının değerlendirilerek karşılanmasını öngören projeler,
- Hayvan haklarının korunmasına yönelik sosyal sorumluluk projeleri



# Program Kapsamında Desteklenemeyecek Projeler

- Temel sosyal hizmet sunumuna yönelik yenilikçi niteliđi olmayan projeler,
- Yurtdışı ziyaret ile yurtdışı seminer, konferans, eğitim vb. faaliyetleri içeren proje kalemleri,
- Sosyal yardım ve nakdi sosyal transfer mahiyetindeki unsurlar içeren projeler,
- Okul derslerini takviye amaçlı etüt faaliyetleri ve sınavlara hazırlık amacı taşıyan kurs projeleri,
- Proje amaçları ile ilişkilendirilmemiş ve sürdürülebilirliđi zayıf eğitim faaliyetlerine odaklanan projeler,
- Hâlihazırda başka bir kurum tarafından rutin olarak sunulan hizmetleri içeren projeler,
- Hedef kitle ile faaliyetleri arasında ilişki kurulamayan projeler,
- Sosyal sorunların tespiti ve bu sorunların çözümüne ilişkin sosyal araştırma, analiz ve raporlama faaliyetleriyle sınırlı projeler

# Program Kapsamında Desteklenemeyecek Projeler

Hâlihazırda başka bir finansman kaynağından desteklenen projeler Program kapsamında desteklenemez.

Ancak, daha önce sosyal amaçlı olarak geliştirilmiş ve hayata geçirilmiş projelerin devamı niteliğinde tasarlanmış veya tamamlayıcı özelliğe sahip yeni projeler Program kapsamında desteklenebilir.

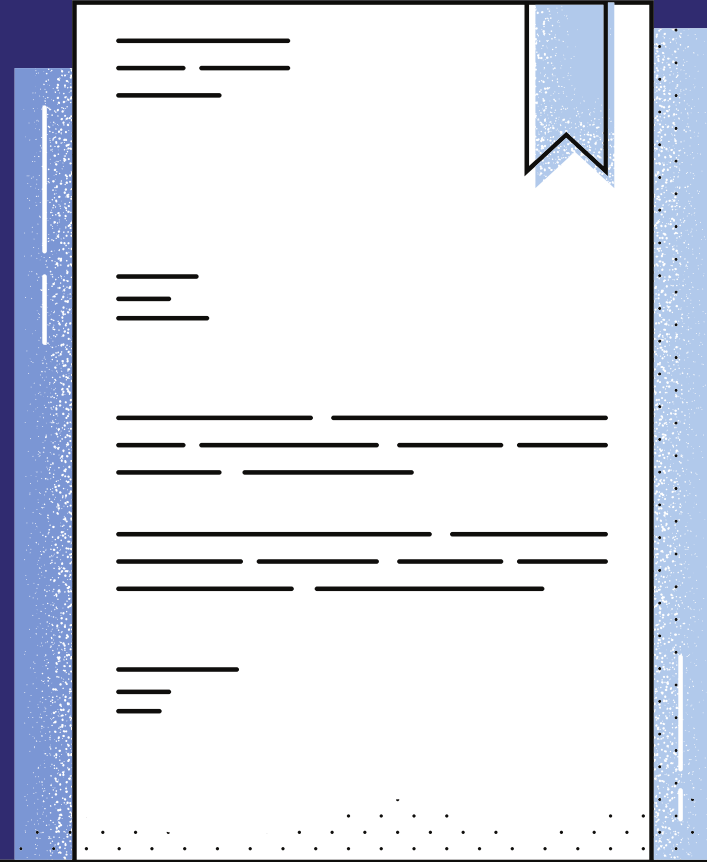




# Uyarı

- Sosyal sorunlara çözüm getirebilecek özgün içerikli olması
- Önceliklerden en az biri ile ilgili olması yada birden çok öncelik ile ilişkili olması
- Somut çıktılarının olması ve sonuç odaklı olması
- Sorun ve mevcut durum analizi, bir araştırma veya çalışma sonucundaki somut bir ihtiyaca dayanması
- Kullanılması öngörülen fiziksel mekâna ilişkin herhangi bir mülkiyet sorununun olmaması
- Sıfırdan bir inşaat yerine atıl kamu binalarının değerlendirilmesi
- İşletme gelir-gider yapısını net olarak tanımlanması
- Satış-pazarlamaya yönelik unsurlar var ise satış-pazarlama analizlerini doğru ve gerçekçi; pazar bağlantısının sağlanması
- Bütünlüğü olmayan faaliyetler, temel sosyal hizmet sunumuna yönelik, sosyal yardım ve nakdi sosyal transferler, sadece kısa süreli eğitim verilmesine odaklanan ve yurtdışında gezi, seminer, konferans, eğitim vb. faaliyetleri içeren projeler uygun olarak değerlendirilmeyecektir.

# Proje Başvuruları



## 1. Aşama:

13 Şubat 2023 Saat 18:00 SOGEP Proje Öneri Formu'nun E-mail (sogep@ankaraka.org.tr) ile iletilmesi

## 2. Aşama:

14 Şubat 2023- 17 Şubat 2023 Projelerin incelenmesi (Ajans tarafından)

## 3. Aşama:

17 Şubat -6 Mart 2023 Kabul edilen projelerin Proje Bilgi Formu, Bütçe ve İş Planları Üzerinden Geliştirilmesi

Başvuru sahibi tarafından [sogep@ankaraka.org.tr](mailto:sogep@ankaraka.org.tr) e-posta adresine gönderilmesi gerekmektedir. Proje öneri formunu posta/kargo yoluyla ya da elden teslim etmeye gerek bulunmamaktadır.

Programa ilişkin soru ve görüşlerinizi [sogep@ankaraka.org.tr](mailto:sogep@ankaraka.org.tr) adresine gönderebilirsiniz.



# Teşekkürler