



# MARKALAŞMA VE TASARIM DESTEKLERİ DAİRESİ BAŞKANLIĞI

## İHRACATA YÖNELİK DEVLET DESTEKLERİ

T.C. TİCARET BAKANLIĞI  
İHRACAT GENEL MÜDÜRLÜĞÜ



# İHRACATA YÖNELİK DEVLET YARDIMLARI SİSTEMATİĞİ

## İhracata Hazırlık/Kurumsal Kapasite Oluşturma Destekleri

- UR-GE
- Pazar Araştırması, Rapor



## Pazarlama/Tutundurma Destekleri

- Pazara Girişte Dijital Faaliyetlerin Desteklenmesi
- Pazara Giriş Belgeleri
- Yurtdışı Şirket Alımı
- Ticaret ve Alım Heyetleri
- E-Ticaret Sitelerine Üyelik
- Yurt Dışı Birim, Marka ve Tanıtım
- Küresel Tedarik Zinciri
- Fuarlara Katılım



## Markalaşmaya/Yüksek Katma Değere Yönelik Destekler

- Tasarım
- Marka – Turquality



# SUNUŞ PLANI

1

- Yurt Dışı Birim, Marka ve Tanıtım Desteđi

2

- Tasarım Desteđi

3

- Marka – Turququality Desteđi



# YURT DIŐI BİRİM, MARKA VE TANITIM DESTEĐİ



# YURT DIŐI BİRİM, MARKA VE TANITIM DESTEĐİ

## MEVZUAT

2010/6 Sayılı YurtdiŐi Birim, Marka ve Tanıtım Faaliyetlerinin Desteklenmesi Hakkında TebliĐ

## AMAÇ

Őirketlerin yurt dıŐi pazarlara giriŐ ve tutunmalarının desteklenmesi

## KAPSAM

- Őirketler
- İŐbirliĐi KuruluŐları



# YURTDIŐI BİRİM, MARKA VE TANITIM DESTEĐİ

- Firmalarımızın ve İşbirliĐi Kuruluşlarının yurtdıőında gerçekleőtirdikleri tanıtım faaliyetleri, yurtdıőında açtıkları birimlerine iliőkin kira giderleri ve marka tescili giderleri desteklenmektedir.
- Bir firmanın en fazla 25 farklı birimi için destek verilebilir.
- İpotekli satış (mortgage) yöntemiyle satın alınan birimler için ödeme taksiti (anapara ödemesi) bu TebliĐ kapsamında kira gideri olarak deĐerlendirilir.
- Yurt dıőı ana sanayiye orijinal parça üreten/tedarik eden Őirketlerin depo gideri ve depolama hizmeti destek kapsamındadır. (%50 – yıllık 250.000 \$)



# YURTDIŐI BİRİM, MARKA VE TANITIM DESTEĐİ

ÖRNEK  
BİRİM KİRA  
DESTEĐİ  
SÜRECİ





# YURTDIŐI BİRİM, MARKA VE TANITIM DESTEĐİ

## Desteklenen Faaliyetler

- TV ve RADYO
- İNTERNET
- BASILI TANITIM
- İÇ VE DIŐ MEKANLARDA GERÇEKLEŐTİRİLEN TANITIM
- ÖZEL TANITIM GİDERLERİ
- DİĐER TANITIM HARCAMALARI

**Destek Miktarı : Yıllık 150.000-250.000 Dolar**

**Destek Oranı : %60-80**

**Destek Süresi : 4 Yıl**

**TANITIM  
DESTEĐİ**





# YURTDIŐI BİRİM, MARKA VE TANITIM DESTEĐİ

## MARKA TESCİL DESTEĐİ

### Desteklenen Faaliyetler

Yurt dıŐında Marka Tescili ve Korunması

**Destek Miktarı : Yıllık 50.000 Dolar**

**Destek Oranı : %50**

**Destek Süresi : 4 Yıl**



# YURTDIŐI BİRİM, MARKA VE TANITIM DESTEĐİ

Destek Kalemi	Destek %	Destek Limiti	Süre/Adet	Faydalanıcı
Birim Kira	Ticari:40-Sınai:50	75.000\$-120.000\$ / birim başına yıllık	4 yıl / ülke Firma başına 25 birim	Őirketler/ İŐbirliĐi Kuruluşları
Tanıtım Faaliyetleri (görsel ve yazılı tanıtım, sponsorluk, web sitesi tasarımı, reklam panoları, katalog, eŐantiyon, sunum, konferans)	60	150.000\$ - 250.000\$/ülke, yıl	4 yıl	Őirketler/ İŐbirliĐi Kuruluşları
YurtdiŐi Marka Tescili	50	50.000\$ / yıl	4 yıl	Őirketler

Not 1: Hedef ülkelere +10% destek

Not 2: Birimlerde Türkiye'den ihraç edilen Türk ürünlerinin sergilenmesi gerekmektedir

Not 3: Őirket merkezinin Kalkınmada Öncelikli İllerde (4.5.6 bölge) olması durumunda 10 baz puan ilave



# TASARIM DESTEĐİ



# TASARIM DESTEĐİ

## MEVZUAT

2008/2 Sayılı Tasarım DesteĐi Hakkında  
TebliĐ

## AMAÇ

Türkiye'de tasarım ve inovasyon  
kültürünün oluşturulması ve  
yaygınlaştırılması

## KAPSAM

- Tasarımcı şirketleri
- Tasarım ofisleri
- Şirketler
- İşbirliği kuruluşları



# TASARIM DESTEĐİ - TANIMLAR

- **Tasarım ve Ürün Geliştirme Projeleri:** Firmaların moda, endüstriyel tasarım ve inovasyon kapasitelerinin artırılarak, ihracata dönük katma değerli ürün üretmeleri amacıyla uygulanacak projeler
- **Tasarımcı:** Faaliyet alanına göre ilgili mesleki örgüte üye olan veya tasarım ya da tasarımla ilgili alanlarda yükseköğrenim görmüş Türk tasarımcılar
- **Tasarımcı Şirketi:** Türk Ticaret Kanunu hükümlerine göre kurulmuş, Türkiye’de ticari ve/veya sınai faaliyette bulunan, tasarımcının ortak olduğu, endüstriyel ürün tasarımı veya moda tasarımı alanlarında faaliyet göstermekte olan şirketler
- **Tasarım Ofisi:** Türk Ticaret Kanunu hükümleri çerçevesinde kurulmuş ve sadece tasarım hizmeti ve/veya danışmanlığı faaliyetinde bulunan ve bünyesinde en az üç adet tasarımcı bulunan endüstriyel ürün tasarımı veya moda tasarımı alanlarında faaliyet göstermekte olan şirketler
- **İşbirliği kuruluđu:** Türkiye İhracatçılar Meclisi, Türkiye Odalar ve Borsalar Birliđi, Dış Ekonomik İlişkiler Kurulu, ihracatçı birlikleri, tasarım konusunda iştigal eden dernek, birlik ve vakıfları, ticaret ve/veya sanayi odaları, endüstri bölgeleri, organize sanayi bölgeleri, teknoloji geliştirme bölgeleri, sektör dernekleri ve kuruluşları, sektörel dış ticaret şirketleri, ticaret borsaları, işveren sendikaları ile imalatçıların kurduđu dernek, birlik ve kooperatifler



# TASARIMCI ŞİRKETLERİ, TASARIM OFİSLERİ VE İŞBİRLİĞİ KURULUŞLARININ DESTEKLENMESİ

TASARIM DESTEĞİ					
Destek Kalemi	Destek Oranı %	Destek Limiti		Süre/Adet	Faydalanıcı
		<b>Tasarımcı Şirketleri</b>	<b>Tasarım Ofisleri</b>		
Reklam, Tanıtım, Pazarlama	50%	300.000 \$/yıl	150.000 \$/yıl	4 Yıl	Tasarımcı Şirketleri - Tasarım Ofisleri
Kira		200.000 \$/yıl	100.000 \$/yıl		
Kurulum/Dekorasyon Giderleri		100.000 \$/yıl	50.000 \$/yıl		
Patent, Faydalı Model ve Endüstriyel Tasarım Tescilli Giderli		50.000 \$/yıl	50.000 \$/yıl		
Tasarımcıların Brüt Maaş Giderleri		150.000 \$/yıl	200.000 \$/yıl		
Danışmanlık Giderleri		200.000 \$/yıl	100.000 \$/yıl		
Tanıtım (Tasarım Yarışmaları Organizasyonları vb.)		50%	300.000 \$/yıl		
Tasarım Yarışmalarında Dereceye Giren Tasarımcıların Yurtdışı Eğitim ve Yaşam Giderleri	Yıllık Azami 60 Adet Tasarımcı	Eğitim masrafları+ 1.500 \$/ay			



# TASARIM DESTEĞİ

TASARIM ve ÜRÜN GELİŞTİRME PROJELERİNİN DESTEKLENMESİ				
Destek Kalemi	Destek Oranı %	Destek Limiti	Süre/Adet	Faydalanıcı
Tasarımcı Modelist Mühendis Brüt Maaş Giderleri	50%	1.000.000 \$ / Proje Başına	3+2 Yıl	Şirketler
Alet Teçhizat Malzeme Yazılım Giderleri		250.000 \$ / Proje Başına		
Seyahat ve Web Sitesi Üyeliği Giderleri		150.000 \$ / Proje Başına		



# TASARIM DESTEĐİ

## GEMİ VE YAT SEKTÖRÜNDE FAALİYET GÖSTEREN ŞİRKETLERİN DESTEKLENMESİ

Destek Kalemi	Destek Oranı %	Destek Limiti	Süre/Adet	Faydalanıcı
Yurt içinde yerleşik şirketlerden alınan tasarım hizmeti	50%	200.000 \$ / Yıllık	5 Yıl	Gemi ve Yat Sektöründe Faaliyet Gösteren Şirketler





# MARKA VE TURQUALITY DESTEĐİ



# MARKA VE TURQUALITY DESTEĐİ

## MEVZUAT

2006/4 Sayılı Türk Ürünlerinin Yurtdışında Markalaşması, Türk Malı İmajının Yerleştirilmesi ve Turquality'nin Desteklenmesi Hakkında Tebliğ

## AMAÇ

- Markalaşma bilinci ve sürecini hızlandırmak
- Mallarımızın dış pazarlara girişini ve tutundurulmalarını kolaylaştırmak
- Olumlu Türk malı imajı sağlamak ve yerleştirmek
- Dünya çapında markalar oluşturmak

## KAPSAM

Şirketler

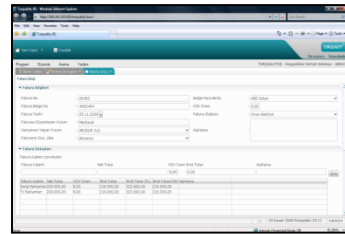


# TURQUALITY® VİZYON VE HEDEFLERİ

## Kurum Gelişim Aşamaları

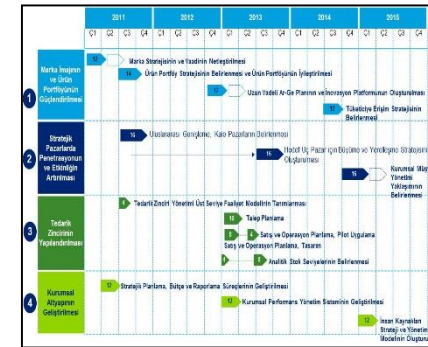


# KAPSAMA ALMA SÜRECİ



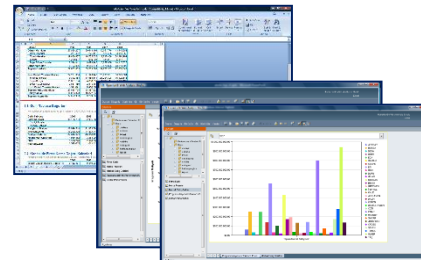
**TURQUALITY® Otomasyon Sistemi**

**Bakanlık Değerlendirmesi**



**Bakanlık Değerlendirmesi**  
*Markanın destek kapsamında devam edip etmeyeceğine karar verilmesi*

**Performans Denetimi**



**Projelerin Hayata Geçirilmesi**



# ÖN İNCELEME KURGUSU

**Strateji &  
Süreçlerin  
Kurgulanması  
&  
Organizasyon**

**Dijitalleşme  
Seviyesi**

**İçselleştirme/  
Uygulama**

**Performans  
Ölçümü**



# ÖN İNCELEME ÇALIŞMASI

## Değerlendirme Alanları

### Firmanın Ana Yetkinlikleri

MARKA PERFORMANSI  
VE YÖNETİMİ

PAZARLAMA, SATIŞ  
YÖNETİMİ

TEDARİK ZİNCİRİ  
YÖNETİMİ

YENİ ÜRÜN TASARIMI  
VE İNOVASYON

### Destek Fonksiyonlar

STRATEJİ VE KURUMSAL  
PERFORMANS

İNSAN  
KAYNAKLARI

YÖNETİŞİM

BİLGİ  
SİSTEMLERİ VE  
DİJİTALLEŞME

### Nihai Performans Ölçütleri

FİNANSAL  
PERFORMANS

MARKA  
PERFORMANSI

Değerlendirme Sonucu

## Akredite Danışmanlık Şirketleri

DELOITTE DANIŞMANLIK  
A.Ş.

PRICEWATERHOUSECOOP  
ERS DANIŞMANLIK  
HİZMETLERİ LTD. ŞTİ.

BOSTON CONSULTING  
GROUP DANIŞMANLIK  
HİZMETLERİ LTD. ŞTİ.

ERNST & YOUNG  
KURUMSAL FİNANSMAN  
DANIŞMANLIK A.Ş.

KPMG BAĞIMSIZ DENETİM  
ve SERBEST MUHASEBECİ  
MALİ MÜŞAVİRLİK A.Ş.

MC KINSEY  
DANIŞMANLIK HİZMETLERİ  
LTD. ŞTİ.

EREN BAĞIMSIZ DENETİM  
VE YEMİNLİ MALİ  
MÜŞAVİRLİK A.Ş. (GRANT  
THORNTON)



# MARKA DESTEK PROGRAMI

DESTEK SÜRESİ: 4 yıl  
DESTEK ORANI: %50

MARKA-PATENT TESCİL  
(yıllık 549.000 TL\*)

SERTİFİKASYON-RUHSATLANDIRMA  
PAZAR ARAŞTIRMASI  
(yıllık 2.984.000 TL\*)

MODA/ENDÜSTRİYEL TAS./  
MÜHENDİS GİDERLERİ  
(yıllık 2.386.000 TL\*)

TANITIM VE FUAR  
(yıllık 4.775.000 TL\*)

KİRA  
KURULUM-DEKORASYON  
MAHAL ARAŞTIRMASI  
(Mağaza, showroom, reyon,  
raf, corner, vb.)  
(yıllık 15.521.000 TL\*)

DANIŞMANLIK  
Strateji, operasyon,  
organizasyon, teknoloji  
(yıllık 3.583.000 TL\*)

FRANCHISE  
(Kira, dekorasyon)  
(1.188.000 TL/mağaza\*)





# TURQUALITY® DESTEK PROGRAMI

DESTEK SÜRESİ: (Her yeni hedef ülke için 5 yıl destek)  
DESTEK ORANI: %50

MARKA-PATENT TESCİL

SERTİFİKASYON-RUHSATLANDIRMA  
PAZAR ARAŞTIRMASI  
(yıllık 5.974.000 TL \*)

MODA/ENDÜSTRİYEL TAS./  
MÜHENDİS GİDERLERİ  
(aynı anda en fazla 10 kişi)

TANITIM

KİRA  
KURULUM-DEKORASYON  
MAHAL ARAŞTIRMASI  
Mağaza, showroom, reyon,  
raf, corner, vb.)

DANIŞMANLIK  
Strateji, operasyon,  
organizasyon, teknoloji  
(yıllık 5.794.000 TL\*)

FRANCHISE  
(Kira, dekorasyon)





# TURQUALITY/MARKA DESTEĞİ





# NOTLAR

- **Mevzuat**
- [www.ticaret.gov.tr](http://www.ticaret.gov.tr)
- **Bankacılık Sistemi**
- **Yurt Dışında düzenlenen Belgeler**
- **Ödemelerde Para Birimi TL**
- **Başvurular DYS (Destek Yönetim Sistemi) üzerinden**



TEŞEKKÜRLER...

İrtibat Bilgileri:

İhracat Genel Müdürlüğü  
Markalaşma ve Tasarım Destekleri Dairesi Başkanlığı

E-posta: [markalasma@ticaret.gov.tr](mailto:markalasma@ticaret.gov.tr)