



TÜRKİYE CUMHURİYETİ
TİCARET BAKANLIĞI



TÜRKİYE
YÜZYILI

100
TÜRKİYE CUMHURİYETİNİN YÜZÜNCÜ YILI

KOOPERATİFLERİN DESTEKLENMESİ PROGRAMI KOOP-DES

Behiye KARAGÖL
Ticaret Uzmanı

20 Şubat 2024

Ankara



Esnaflar, Sanatkarlar ve Kooperatifçilik Genel Müdürlüğü

KOOP-DES PROGRAMININ GENEL AMAÇLARI

Kooperatiflerin Desteklenmesi Programı ile;

- ✓ Kooperatif ve üst kuruluşlarının üretim ve istihdama katkısı olacak yatırım projelerini destekleyerek faaliyetlerinde etkinlik ve verimlilik sağlanması,
- ✓ Teknolojiyi takip etmeleri ve yeni üretim tekniklerinden yararlanmalarına katkıda bulunulması,
- ✓ Girişimcilerin kooperatif ortaklık modeli ile ekonomik faaliyette bulunmalarının teşvik edilmesi,

amaçlanmıştır.



Esnaf, Sanatkârlar ve Kooperatifçilik Genel Müdürlüğü

KOOP-DES PROGRAMININ GENEL HEDEFLERİ

KOOP-DES Programı ile;

- ✓ Öz kaynak yetersizliği bulunan kooperatif ve üst kuruluşlarına mali destek sağlamak,
- ✓ İşgücüne katılamamış dezavantajlı kesimlerin işgücüne katılımını teşvik etmek,
- ✓ Kooperatif ortaklarının gelir düzeyini artırmak,
- ✓ Yeni alanlarda kooperatif girişimini özendirmek,
- ✓ Bireysel tasarrufları kooperatifler aracılığıyla ekonomiye kazandırmak,
- ✓ Kooperatif ve üst kuruluşlarının yeni üretim tekniklerini yakından izlemelerini sağlayarak rekabet güçlerini artırmak,

hedeflenmiştir.





Esnaf, Sanatkârlar ve Kooperatifçilik Genel Müdürlüğü

KOOPERATİFÇİLİK PROJE DESTEK YÖNETMELİĞİ

Kooperatifçilik Proje Destek Yönetmeliği, 30.7.2013 tarihli ve 28723 sayılı Resmi Gazete'de yayımlanarak yürürlüğe girmiş olup 06/03/2020 tarihli ve 31060 sayılı Resmi Gazete ile değişiklik yapılmıştır.





Esnaf, Sanatkârlar ve Kooperatifçilik Genel Müdürlüğü

KİMLER BAŞVURUDA BULUNABİLİR?



Programa, kuruluş, işleyiş ve denetimleri Ticaret Bakanlığınca gerçekleştirilen, kooperatifler ve üst kuruluşları başvurabilmektedir.

Ancak,

- ortaklarının çoğunluğunu kadınların oluşturduğu ve kadın emeğini değerlendirme amacı güden kooperatifler,
- ortaklarının çoğunluğunu gençlerin oluşturduğu kooperatifler, ortaklarının çoğunluğunu engellilerin oluşturduğu kooperatifler,
- üretim ve pazarlama faaliyetinde bulunan kooperatifler, tarım satış kooperatifleri,
- sanat kooperatifleri ve yenilikçilik alanında faaliyet gösteren kooperatifler

ile bunların üst kuruluşlarının başvuruları öncelikli olarak desteklenmektedir. 5



Esnaf, Sanatkârlar ve Kooperatifçilik Genel Müdürlüğü

KİMLER BAŞVURUDA BULUNABİLİR?

Başvuru sahibi kooperatif ve üst kuruluşlarının;

- ilgili mevzuattan kaynaklanan yükümlülüklerini yerine getirmeleri
- aynı proje konusunda başka bir kamusal kaynaktan destek almamış olmaları

Projelerinin;

- üretim ve istihdama katkısının bulunması,
 - sürdürülebilirliği,
 - piyasa araştırmasına dayandırılması
 - kooperatifin faaliyet konularına uygunluğu
- aranacaktır.



Esnaflar, Sanatkarlar ve Kooperatifçilik Genel Müdürlüğü

DESTEKLENECEK PROJE KONULARI

- ✓ Faaliyet konularına göre makine veya ekipman alımlarına,
 - ✓ Ortaklarının en az % 90'ını kadınların oluşturduğu kooperatiflerin işletecekleri yaşlı ve özürlü bakım merkezleri ile çocuk kulüpleri, kreş ve gündüz bakımevlerinin demirbaş eşya alımlarına,
 - ✓ Ürettikleri ürünlerin tanıtımı ve pazarlanmasına ilişkin sergi ve fuar katılımlarına yönelik hizmet alımlarına,
 - ✓ Makine ve ekipman alımlarına ve/veya yatırım malı alımlarına hibe desteği verilecek kooperatiflerin projelerine ilişkin nitelikli personel istihdamlarına,
- hibe desteği verilmesi öngörülmüştür.



Esnaf, Sanatkârlar ve Kooperatifçilik Genel Müdürlüğü

VERİLECEK HİBE DESTEK ORANLARI

Kooperatiflerin desteklenmesine karar verilen mal ve hizmet alımlarında, hibeye esas proje tutarlarının illerin sosyo-ekonomik gelişmişlik sıralaması:

- 1, 2, 3 olan illerde %50'si,
- 4, 5, 6 olan illerde %75'i,
- bu sıralamaya bakılmaksızın ortaklarının en az %90'ını kadınların oluşturduğu kooperatiflerde ise %75'i Bakanlıkça hibe olarak karşılanmaktadır.

Hibeye esas proje tutarının kalan kısmı, proje yürütücüsü kooperatifçe karşılanır.

Program kapsamında hibe desteği alan kooperatifler aynı proje konusunda beş yıl içerisinde tekrar hibe desteği başvurusunda bulunamaz.



Esnaflık, Sanatkarlar ve Kooperatifçilik Genel Müdürlüğü

UYGULAMA

Uygulama Aşamaları

1. Proje başvuru dönemlerinin duyurulması
2. Proje başvurularının alınması
3. Proje başvurularının değerlendirilmesi
4. Proje başvuruları hakkında nihai karar alınması
5. Hibe sözleşmesi imzalanması
6. Proje uygulamalarının izlenmesi
7. Mal ve Hizmet Alımları
8. Ödemeler



Esnaf, Sanatkârlar ve Kooperatifçilik Genel Müdürlüğü

ÖRNEK PROJELER



Tohum ekme makinesi



Vakum makinesi



Distilasyon makinesi



Ahşap işleme makinesi



Otoklav



Hamur Yoğurma Makinesi

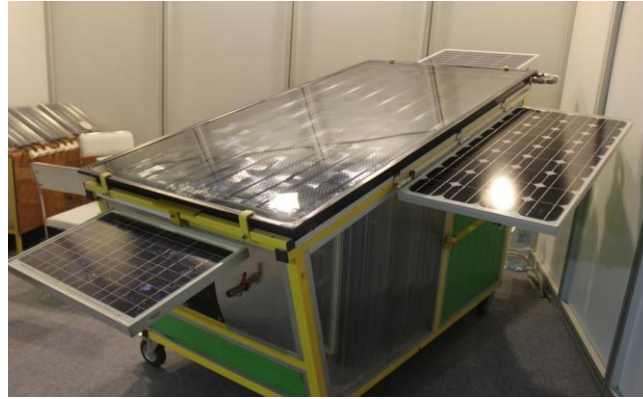


Esnaf, Sanatkârlar ve Kooperatifçilik Genel Müdürlüğü

ÖRNEK PROJELER



Etiketleme makinesi



Güneş enerjili kurutma makinesi



Otomatik dolum makinesi



Sanayi tipi dikiş makinesi



Yufka açma makinesi



Kavanoz kapama makinesi



Dokuma tezgahı



TÜRKİYE CUMHURİYETİ
TİCARET BAKANLIĞI



TÜRKİYE
YÜZYILI



TÜRKİYE CUMHURİYETİNİN YÜZÜNCÜ YILI

Teşekkürler.