



T.C. SANAYİ VE  
TEKNOLOJİ BAKANLIĞI



#MILLİ  
TEKNOLOJİ  
HAMLESİ



TÜBİTAK

# TEYDEB

Teknoloji ve Yenilik Destek Programları Başkanlığı

Özel Sektöre Yönelik Destek Programları

**TEYDEB süreçleri dinamik olduğu için** bilgiler değişebilmektedir.  
Bu bilgiler **10.01.2025 tarihi itibariyle günceldir.**  
**Bizi sosyal medya hesaplarımızdan güncel hali ile takip ediniz.**

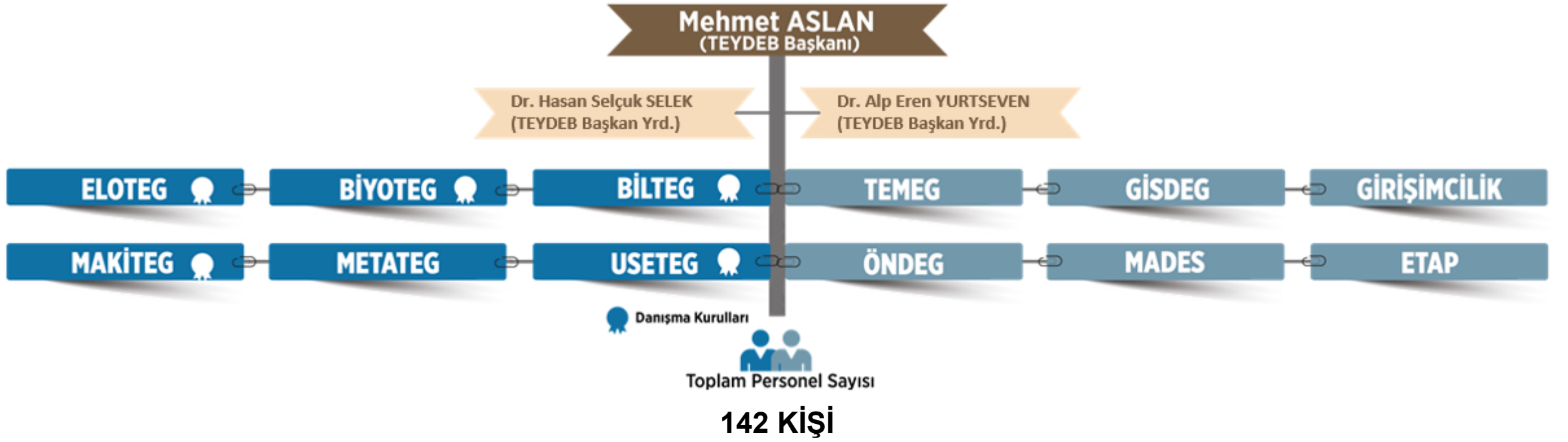
# Teknoloji ve Yenilik Destek Programları Başkanlığı (TEYDEB)



- Ülkemiz özel sektör kuruluşlarının araştırma-teknoloji geliştirme ve yenilik faaliyetlerini desteklemek,
  - Girişimcilik ve üniversite-sanayi iş birliğini desteklemek,
  - Türk sanayisinin araştırma-teknoloji geliştirme yeteneğinin, yenilikçi kültürünün ve rekabet gücünün artırılmasına katkıda bulunmak amacıyla kurulmuştur.
- Bu amaç doğrultusunda destek programları tasarlamakta ve yürütmektedir.



# TEYDEB Organizasyonu



## Kapasite Geliştirme

- 1501 Sanayi Ar-Ge
- 1507 KOBİ Ar-Ge
- 1511 HAMLE
- 1832 Yeşil Dönüşüm
- 1701 Proje Değerlendirme ve İzleme
- 1602 Patent Destek

## Birlikte Başarma

- 1505 Üniversite-Sanayi İşbirliği
- 1702 Patent Lisans
- 1707 Sipariş Ar-Ge

## Ekosistem İnşa Etme

- 1515 Öncül Ar-Ge
- 1704 SAYEM
- 1711 Yapay Zeka
- 1833 SAYEM Yeşil Dönüşüm

## Uluslararası Ar-Ge

- 1509 Uluslararası Ar-Ge
- 1709 Eurostars
- 1719 EUREKA Ağları

## Arayüz Destekleri

- 1513 TTO
- 1613 TT Profesyoneli
- 1607 KOBİ Mentör
- 1612 BİGG Hızlandırıcı
- 1831 Yeşil İnovasyon Mentör
- 1503 Proje Pazarı

## Girişimcilik Destekleri

- 1512 BİGG (Hibe)
- 1812 BİGG Yatırım
- 1514 Tech-InvesTR

1501

Sanayi AR-GE

## Kimler Başvurabilir?

**Özel Sektör Kuruluşları**

Sadece KOBİ'ler

## Destek Özellikleri



**Destek Süresi**

**24 ay (36 aya kadar)**



**Bütçe**

- **Bütçe sınırı yok**
- Proje bütçesinin **%30**'una kadar ön ödeme (üst sınır 40 MTL'yi aşamaz)



**Destek Oranı**

**KOBİ → %75**



**Başvuru Dönemi**

Yıl içerisinde iki kez yayımlanan çağrı dönemleri boyunca

**Başarılı projelerde fikir sahibi araştırmacıya 40.000\* TL teşvik ödülü**



1507

KOBİ AR-GE

## Kimler Başvurabilir?

### Özel Sektör Kuruluşları

KOBİ'ler

İlk 5\* projenin desteklenmesi

(2'si ortaklı olmak şartıyla)

## Destek Özellikleri



Destek Süresi

18 aya kadar



Bütçe

- 3 Milyon TL (max)
- Proje bütçesinin %30'una kadar ön Ödeme,
- 1512 Programı 3. aşama başvurusunda artı %10 genel gider desteği



Destek Oranı

%75



Başvuru Dönemi

Yıl içerisinde iki kez yayımlanan çağrı dönemleri boyunca

Başarılı projelerde fikir sahibi araştırmacı 'ya 40.000\* TL teşvik ödülü

\*1505 programında müşteri kuruluşun KOBİ olduğu projeler, 1512/1812 programları kapsamında desteklenen projeler, ilk beş projeden biri olarak değerlendirilmez.

1507 Program sayfası için [tıklayınız.](#)

TEYDEB Senetle Transfer Ödemesi (Ön Ödeme) Üst Sınırı dönem başına 1.400.000 TL'ye çıkarılmıştır.

# 1501 ve 1507 Destek Programlarının Çağrılı Programa Dönüştürülmesi

2025 yılında açılacak çağrılar için  
[www.tubitak.gov.tr](http://www.tubitak.gov.tr) adresini takip ediniz.

Yılda



2 kez – 6 aylık periyotlarla



2 aylık başvuru süreleri (Ocak-Şubat) ve (Temmuz-Ağustos)



4 ay değerlendirme süresi olan proje çağrıları açılması öngörülmektedir.



Ocak



Şubat



Mart



Nisan



Mayıs



Haziran



Temmuz



Ağustos



Eylül



Ekim



Kasım



Aralık

Başvuru

Değerlendirme

Başvuru

Değerlendirme

1501 2025-1 Çağrısı 02.01.2025 tarihinde açıldı. 26.03.2025 tarihinde kapanacak.

1507 2025-1 Çağrısı 02.01.2025 tarihinde açıldı. 19.03.2025 tarihinde kapanacak.

# Çağrılı 1501/1507 Başvuru Sürecinde Yeni Bilgiler



Projeler için “**NACE Kodu**”, “**Gümrük Tarife İstatistik Pozisyonu (GTIP) Kodu**” ve “**Teknoloji Hazırlık Seviyesi (THS Kodu\*)**” istenmektedir.

Proje önerisinin ortaklı olarak sunulması\*\*

**5 puan**

Firmanın ilk TEYDEB başvurusu olması\*\*

**5 puan**

Geçmişte desteklenen TÜBİTAK projelerinin ticarileşme performansı

**5 ile 10 puan arası**

Firmanın uluslararası fonlara proje başvurusunda bulunmuş olması

**5 puan**

Proje önerisinin çağrıda belirtilen Öncelikli ve Kilit Teknolojilerde Ar-Ge ve Yenilik Konuları ile Stratejik ve İhtiyaç Odaklı Ar-Ge ve Yenilik Konularında olması \*\*\*

**5 puan**

Avrupa Yeşil Mutabakatı ve İklim Değişikliğine Uyuma Yönelik Ar-Ge ve Yenilik Konuları arasında olması \*\*\*

**8 puan**

1702 Patent Lisans çağrıları çerçevesinde desteklenen projelerin devam projeleri

**5 puan**

GCIP Türkiye Hızlandırıcı programlarında finalist olan (15 puan) veya ilk üçe giren (20 puan) firma olması \*\*\*\*

**15 / 20 puan**

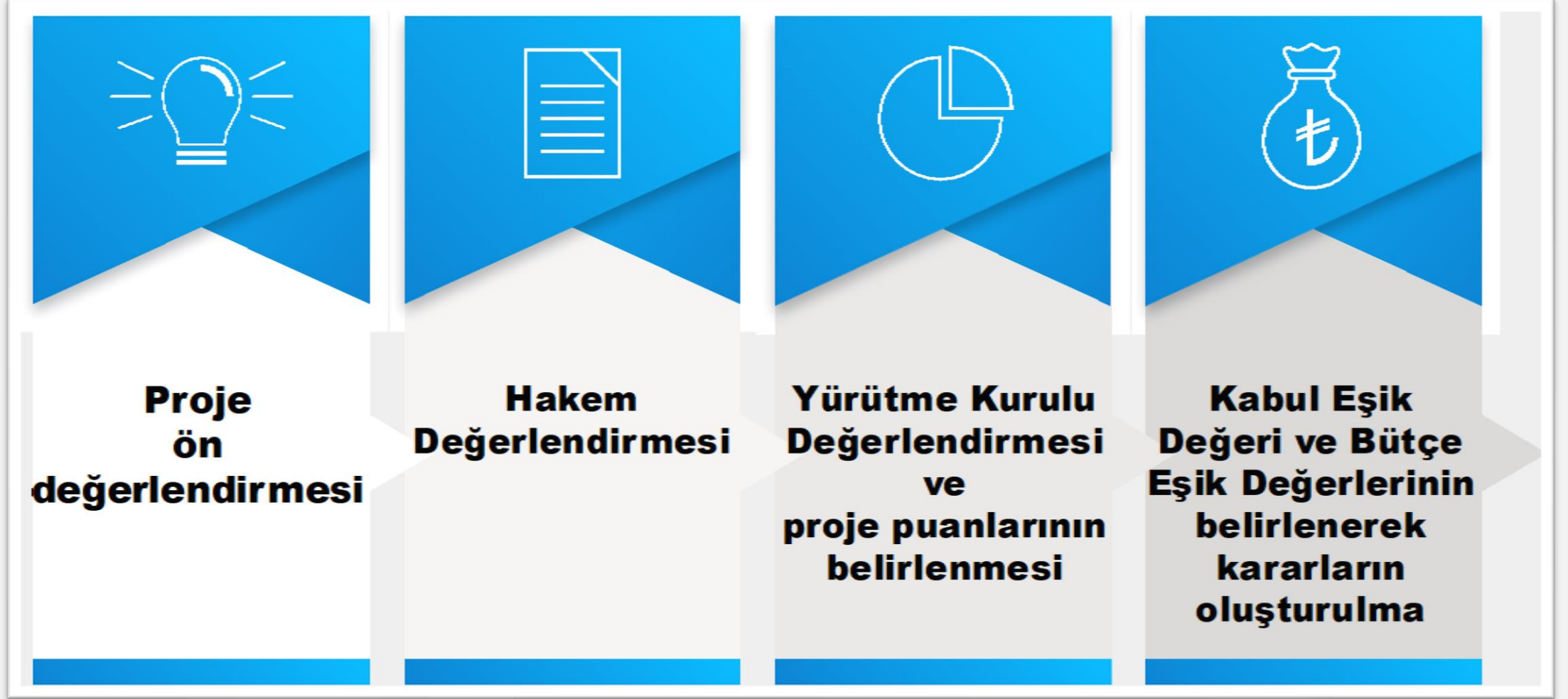
\* THS ile ilgili detaylı sunum [https://tubitak.gov.tr/sites/default/files/21566/teknoloji\\_hazirlik\\_seviyeleri\\_ve\\_öncelikli\\_teknoloji\\_alanlari\\_ar-ge\\_ve\\_yenilik\\_konulari.pdf](https://tubitak.gov.tr/sites/default/files/21566/teknoloji_hazirlik_seviyeleri_ve_öncelikli_teknoloji_alanlari_ar-ge_ve_yenilik_konulari.pdf)

\*\* Projeye ilk başvuru ek puanı verilmesi durumunda, ortaklı proje başvurusu ek puanı verilmeyecektir.

\*\*\* Not: Proje hem öncelikli alanda hem de Yeşil Mutabakata uygunsa sadece yüksek olan Yeşil Mutabakat puanı ek olarak verilecektir.

\*\*\*\* Not : GCIP puanı alan projelere eş zamanlı olarak Öncelikli Alan, Yeşil Mutabakat ve Uluslararası Başvuru Ek Puanı verilmeyecektir. Bir kuruluş 1501 ve 1507 Destek Programları kapsamında açılacak çağrılarda sadece 1 defaya mahsus desteklenen 1 projesi için bu ek puandan yararlanabilecektir. Kuruluşun bir dönemde 1501 ve 1507 çağrılarında birden fazla projesi olması durumunda Hakem Ortalama Puanı düşük olan projeye GCIP ek puanı verilecektir.





**!** \*Projeler başvurdukları andan itibaren (çağrı kapanmamış olsa da) ön değerlendirmeye alınacak ve uygun bulunan projeler hakem değerlendirmesine gönderilecektir



1505

Üniversite – Sanayi  
İş Birliği

## Kimler Başvurabilir?

- Yürütücü Kuruluş:  
Yüksek öğretim kurumları, araştırma hastaneleri veya kamu araştırma kurumları, araştırma altyapıları
- Müşteri Kuruluş:  
Türkiye’de yerleşik Sermaye şirketleri

## Destek Özellikleri



**Destek Süresi**

**24 aya kadar**

**Bütçe üst sınırı yok, TÜBİTAK Katkısı 2 milyon TL**

- Ek olarak;
- Proje Teşvik İkramesi
  - Proje Kurum Hissesi



**Bütçe**



**Destek Oranı**

KOBİ →%75

Büyük Şirket →%60

(TÜBİTAK Katkısı aşan tutar müşteri kuruluş tarafından karşılanır)



**Başvuru Dönemi**

Zaman kısıtlaması yok.

- ARDEB Projesi devamı,
- 1702 devamı,
- Yeşil Mutabakat
- İlk başvuru yapan yürütücü

**+5 Puan**

Üniversite - Kamu Bilgi Birikimi + (KOBİ veya Büyük Ölçekli Kuruluş) = **Ticari Ürün - Süreç**

1702

Patent Tabanlı Teknoloji  
Transfer Çağrısı

## Kimler Başvurabilir?

Müşteri kuruluş (KOBİ ya da büyük ölçekli şirket) ve teknoloji sağlayıcıların (üniversite, araştırma altyapısı, kamu araştırma enstitüsü, teknoloji geliştirme bölgesi şirketi) ortak proje başvuru yapabilir

## Destek Özellikleri



**Destek Süresi**

**24 - 60 ay**



**Bütçe**

Proje Bütçesi Üst Sınırı: **4.000.000 TL**



**Başvuru Dönemi**

Çağrıya sürekli başvuru yapılabilir.



**Destek Oranı**

| Destek Unsuru   | Destek Oranı  |
|---|---|
| Patent lisans/<br>Devir gideri  | <b>Temel Destek Oranı%25</b><br>KOBİ +%15<br>İleri teknoloji +%15<br>Yeşil Mutabakat +%15<br>Uluslararası patent +%10<br>Birden fazla patent +%10 |
| -Lisanslama ile ilgili<br>Prototip, kavram doğrulama,<br>test-analiz hizmeti (500.000<br>TL'ye kadar)<br>-Patent değerlendirme hizmeti<br>(100.000 TL'ye kadar) | <b>KOBİ %75</b><br><b>Büyük %60</b>   |

1511

HAMLE

Ar-Ge Desteği

## Kimler Başvurabilir?

Ortaklık yapısına bakılmaksızın,  
Türkiye'deki yerleşik sermaye şirketleri

<https://www.hamle.gov.tr>

## Destek Özellikleri



### Destek Süresi

Ar-Ge destek süresi **24** aydır.



### Bütçe

Bütçe sınırı bulunmamaktadır.  
Başvurusu yapılan yatırım projelerinin büyüklüğü **30 Milyon TL'den** az olamaz.\*



### Destek Oranı

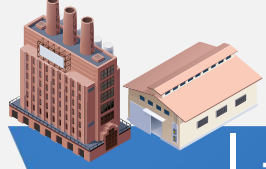
KOBİ → % 75  
Büyük Şirket → % 60  
Genel gider → % 10



### Başvuru Dönemi

HAMLE program sayfasında (hamle.gov.tr) çağrı bazlı duyurulmaktadır. Yükselen Yenilikçi Teknolojiler çağrısı 13.09.2024 tarihine kadar açıktır.

\*Salt yazılım geliştirmeyi amaçlayan projeler bütçe alt sınırı en az 10 Milyon TL olarak uygulanır.



1515 Öncül AR-GE Labları

## Kimler Başvurabilir?

TÜBİTAK'a niyet beyanında bulunan yurt içi ya da yurt dışında yerleşik aday kuruluşun;

-Son üç yıldan 2021 ve 2022 yıllarından herhangi birinde Ar-Ge harcamasının **15.000.000 TL** ve üzerinde olması veya 2023 yılı için **24.715.500 TL** ve üzerinde olması gerekir\*.

Üniversiteler ile ortaklı başvuru\*\* imkanı



Ar-Ge Laboratuvarı destek süresi **5 yıldır**, en fazla **5 yıl uzatılabilir**.

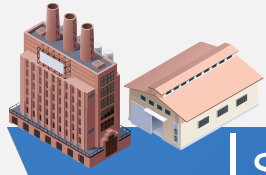
## Programın Amaçları

- Türk bilim insanlarının araştırma niteliklerinin yükseltilmesi
- Ülkemizin belirli bilim ve teknoloji alanlarında küresel çekim merkezi olmasının sağlanması
  - ✓ Yeni bilgiler üretilmesi ve uygulanması
  - ✓ Bilimsel yorumların yapılması
  - ✓ Güncel ve gelecekte karşılaşılabilecek muhtemel teknolojik ve bilimsel problemlerin çözümüne yönelik çalışmalar yapılması
  - ✓ Kavramsal doğrulama, yeni kuramsal çerçeveler oluşturulması



\*2024 yılından itibaren belirtilen bu Ar-Ge harcaması tutarı bir önceki yıl sonu TÜFE ortalama yüzde değişimi oranında her yılın Ocak ayında artırılır. Artırılan bu tutar hesap dönemi kesinleştiği tarihten sonra geçerli olacaktır. Hesap dönemi kesinleşene kadar önceki 3 hesap dönemine bakılacaktır.

\*\*Ortak Kuruluş; Türkiye'de yerleşik sermaye şirketleri, Üniversiteler, Kamu Araştırma Merkezleri ve Enstitüler olabilir.



1707

Sipariş Ar-Ge  
Çağrısı

## Kimler Başvurabilir?

Tedarikçi Kuruluş KOBİ ölçeğinde olacaktır. Müşteri Kuruluş KOBİ ya da büyük ölçekli olabilir.

Bu şartları sağlayan Türkiye’de yerleşik sermaye şirketleri

### Yenilik (Ek Puan):

\*Proje Önerisinin **Yeşil Mutabakata Uyum** Kapsamındaki Öncelikli Ar-Ge ve Yenilik Konuları\* arasında olması (+8 puan)

\*Geçmişte desteklenen TÜBİTAK projelerinin ticarileşme performansı (5-10 puan arası)

## Destek Özellikleri



### Destek Süresi

En fazla **24 ay**

### Yenilik:

Müşteri kuruluşun personel ve şehirlerarası seyahat giderleri desteklenebilmektedir.



### Bütçe

Proje Bütçesi Üst Sınırı: **7.500.000 TL**



### Destek Oranı



### Başvuru Dönemi

2025-1 Çağrısı: 02.01.25-14.03.25

2025-2 Çağrısı: 02.05.25-14.07.25

2025-3 Çağrısı: 01.09.24-14.11.24

|                   | Sipariş Ar-Ge | BiGG Ortaklı Sipariş Ar-Ge |
|-------------------|---------------|----------------------------|
| Müşteri Kuruluş   | %40           | %40                        |
| Tedarikçi Kuruluş | %20           | %10                        |
| TÜBİTAK           | %40           | %50                        |
| Genel Gider       | -             | %10 (BiGG Kuruluşu)        |
| Ön ödeme          | -             | Var (BiGG Kuruluşu)        |

Proje çıktısının Müşteri Kuruluş ve/veya Tedarikçi kuruluş tarafından ticarileştirileceği; Ar-Ge çalışmalarının Tedarikçi Kuruluş tarafından gerçekleştirildiği; hızla ürüne dönüşebilecek ve yüksek ticarileşme potansiyeline sahip Ar-Ge projeleri desteklenmektedir.

# 1711 – Yapay Zeka Ekosistem Çağrısı

1711 | YZE

## Kimler Başvurabilir?

Yapay zekâ çözümlerine ihtiyaç duyan müşteri kuruluşların (KOBİ veya Büyük Ölçekli), teknoloji sağlayıcı olarak en az bir şirket (KOBİ), bu konuda tecrübeli en az bir üniversite araştırma laboratuvarı/merkezi ya da kamu araştırma merkezi/enstitüsü ve TÜBİTAK Yapay Zekâ Enstitüsü ile konsorsiyum oluşturmaları beklenmektedir.

## Destek Özellikleri



**Destek Süresi**

24 ay



**Bütçe**

- 7,5 milyon TL
- Proje bütçesinin %25'ine kadar ön ödeme



**Destek Oranı**

|                              | Tek. Sağlayıcı | TÜBİTAK | MK  |
|------------------------------|----------------|---------|-----|
| MK KOBİ (TS Sermaye Şirketi) | %20            | %70     | %10 |
| MK Büyük (TS Sermaye Şirket) | %20            | %60     | %20 |
| MK KOBİ (TS Üniversite)      |                | %90     | %10 |
| MK Büyük (TS Üniversite)     |                | %80     | %20 |



**Başvuru Dönemi**

2024 Çağrısı sonuçları değerlendirmesi devam eden 5 proje hariç açıklanmıştır.

Proje başvurusu yapacak konsorsiyumların başvuru öncesi TÜBİTAK BİLGEM Yapay Zeka Enstitüsü ile bir iş birliği protokolü imzalaması gerekmektedir.

# 1833 SAYEM Yeşil Dönüşüm Çağrısı



TÜBİTAK 1801 - Sanayi Ar-Ge Projeleri İçin Geri Ödemeli Ve Hibe Destek Programı Uygulama Esasları kapsamında ve Dünya Bankası Türkiye Yeşil Sanayi Projesi çerçevesinde yürütülecektir.

1833

SAYEM Yeşil Dönüşüm  
Çağrısı

## Kimler Başvurabilir?

Sermaye Şirketleri

Araştırma Kurumu

(Üniversiteler, eğitim ve araştırma hastaneleri, Kamu araştırma merkez ve enstitüleri, 6550 sayılı kanun kapsamında yeterlik almış araştırma altyapıları)

**SAYEM Proje Başvurusu:** "Ürünleştirme Yol Haritası Yönetimi" projesini ve tüm Ürünleştirme Projelerini kapsayan ortaklı tek bir Ürünleştirme Programı başvurusu alınmaktadır.

SAYEM başvurusu yapıldığında hedeflenen ürünün **Teknoloji Hazırlık Seviyesi (THS) en az 5, tercihen THS 6** olmalıdır.

## Destek Özellikleri



**Destek Süresi**

Maksimum **36** ay



**Bütçe**

**300.000.000 TL / platform**

KOBİ: **15.000.000 TL**

Büyük İşletme: **60.000.000 TL**

Araştırma Kurumu: **10.000.000 TL** (100% TEYDEB bütçesinden)



**Faizsiz Geri Ödemeli  
Destek Oranı**

Büyük İşletme **%70**

KOBİ **%80**

Deprem Bölgesindeki KOBİ **%90**



**Başvuru Dönemi**

2024-2 Çağrısı 03.10.24 tarihinde kapanmıştır. 2025 yılında yeni çağrılarının açılması planlanmaktadır.

Çağrının amacı, ulusal yüksek teknoloji hedefleri doğrultusunda özel sektör, üniversite ve kamu işbirliğiyle yenilik ağları oluşturarak katma değeri yüksek ürün veya ürün grubu geliştirmektir. **Platform** başvuruları alınmaktadır. **Yeşil Dönüşüm** Kapsamında çağrı tasarlanmıştır.



1832

Sanayide Yeşil Dönüşüm  
Çağrısı

**Kimler  
Başvurabilir?**

Sermaye Şirketleri

TÜBİTAK 1801 - Sanayi Ar-Ge Projeleri İçin Geri Ödemeli Ve Hibe Destek Programı Uygulama Esasları kapsamında ve Dünya Bankası Türkiye Yeşil Sanayi Projesi çerçevesinde yürütülecektir.

## Destek Özellikleri



**Destek Süresi**

Maksimum **24 ay**



**Bütçe**

Küçük Ölçekli İşletme : **8.500.000 TL**  
Orta Ölçekli İşletme : **13.000.000 TL**  
Büyük Ölçekli İşletme : **25.000.000 TL**



**Faizsiz Geri Ödemeli  
Destek Oranı**

Büyük İşletme **%70**  
KOBİ **%80**  
Deprem Bölgesindeki KOBİ **%90**



**Başvuru Dönemi**

2024-2 Çağrısı 03.10.2024 tarihinde kapanmıştır.  
Planlanan yeni çağrılar:  
2024-3 Çağrı: 01.12.2024-31.12.2024

Çağrı kapsamında firmaların yeşil dönüşüm faaliyetlerine yönelik **daha önce yapılan Ar-Ge çalışmaları ile elde edilmiş olan prototiplerin** ticarileşme öncesi faaliyetleri desteklenecektir. Bu çalışmalar daha önce TÜBİTAK-TEYDEB tarafından desteklenmiş Ar-Ge projelerinin devamı niteliğinde olabilecektir. KOSGEB ya da diğer ulusal ya da uluslararası fonlar ve firmaların öz kaynakları ile yürütmüş olduğu, henüz ticarileşmemiş Ar-Ge çalışmaları da çağrı kapsamındadır.

Çağrıya **KOBİ** ve **Büyük Ölçekli** kuruluşların başvuruları mümkün olup, ortaklı başvuru da yapılabilecektir. **THS 5-9** aralığını kapsayan prototip geliştirme ya da iyileştirme, validasyon ve sertifikasyon testleri, yerinde uygulama, ölçeklendirme, demonstrasyon ve saha denemeleri çalışmaları çağrı kapsamındadır.

1831

Yeşil İnovasyon Teknoloji  
Mentörlük Çağrısı

**Kimler  
Başvurabilir?**

Sadece KOBİ'ler

TÜBİTAK, KOBİ'lere yönelik bu hizmetin **Çözüm Ortakları** aracılığı ile verilmesini sağlayacaktır. Yeşil İnovasyon Teknoloji Mentörlük Çağrısı kapsamında hizmet vermek isteyen çözüm ortağı kuruluşlar için öncelikle **niyet beyanı** alınmaktadır. Bu kuruluşlar TÜBİTAK tarafından değerlendirildikten sonra, uygun bulunan kuruluşlar 1601 - Yenilik ve Girişimcilik Alanlarında Kapasite Artırılmasına Yönelik Destek Programı altında açılacak çağrılar kapsamında hizmet sağlayıcı kuruluşlar olarak görev alabileceklerdir.

## Destek Özellikleri



**Destek Süresi**

6 ay



**Bütçe**

210.000 TL/proje



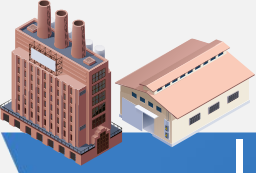
**Faizsiz Geri Ödemeli  
Destek Oranı**



**Başvuru Dönemi**

KOBİ'ler için başvuru tarihleri:  
16.05.2024 – sürekli açık

Bu çağrı ile **KOBİ**lerin yeşil dönüşüm sürecinde teknoloji ve yenilik ihtiyaçlarının belirlenmesine yönelik **uzman desteği** alması hedeflenmektedir. Yeşil dönüşüm çerçevesinde iş modellerini, tedarik ve değer zincirlerini, ürün ve hizmetlerini gözden geçirmek ve yeşil dönüşüme yönelik bir yol haritası hazırlamak isteyen KOBİ'lere teknik yardım sağlanacaktır.



1701

Ar-Ge Proje  
Deęerlendirme ve  
İzleme

## Kimler Başvurabilir?

Ortaklık yapısına bakılmaksızın, Türkiye'deki yerleşik sermaye şirketleri. Ortaklı başvuru yapılabilecektir. \*

## Destek Özellikleri



### Destek Süresi

Ar-Ge destek süresi **30** aydır.



### Bütçe

Bütçe alt sınırı vardır, üst sınırı yoktur. Başvurusu yapılacak projelerin büyüklüğü **5 Milyon TL'den** az olamaz.



### Destek Oranı

1701 programında projeye ilişkin giderler desteklenmeyecek ve ön ödeme yapılmayacaktır. Projeye ait tüm giderler kuruluş öz kaynaklarıyla karşılanacaktır.



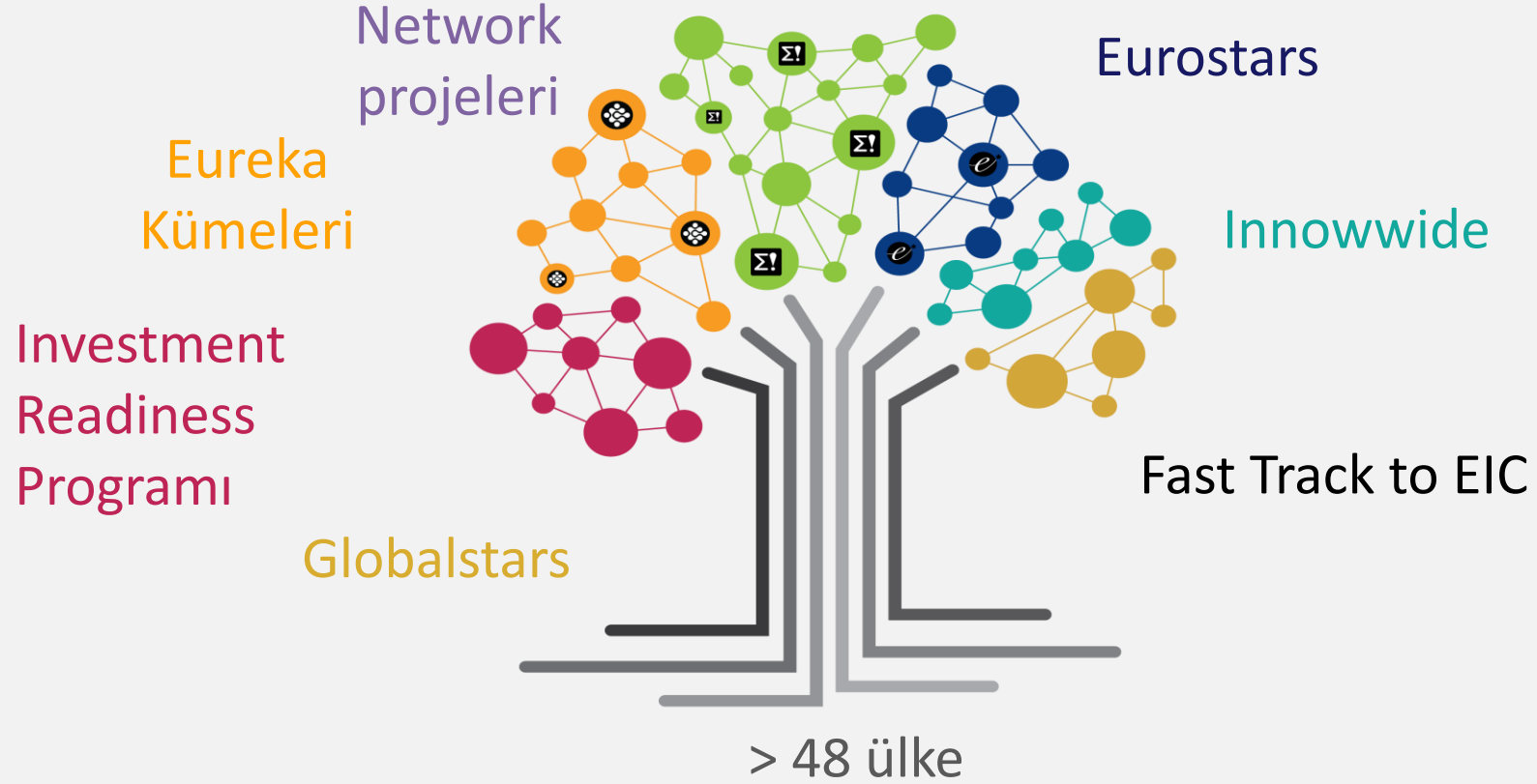
### Başvuru Dönemi

2024 aęrısı 02.09.2024 tarihinde açılmış olup 31.10.2024 tarihinde kapanacaktır.

aęrıya başvuru ücretlidir. Başvuru ücreti 2024 yılı aęrısında 53.000 TL'dir.

\* Bir kuruluş, **aęrıya en fazla 2 proje önerisi** ile başvuru yapabilir. Ortaklı başvurular için başvuru sayısı üst limiti uygulanmaz. Kuruluşun hem tekil hem ortaklı başvuruları olduğunda, sadece tekil başvuruları için başvuru sayısı üst limiti uygulanır.

# Uluslararası Süreçler



- EUREKA altında yer alan araçların tüm süreçlerinin yürütülmesi ve sekreteryaya ile olan koordinasyon Temmuz sonu itibariyle TEYDEB tarafından takip edilmeye başlanmıştır.
- Bu değişiklik ile halihazırda yürütülen EUREKA araçlarının eşleştiği ulusal programlara uluslararası süreçlerden edinilen tecrübenin aktarılması planlanmaktadır.
- Plug-in to EIC: uygun bulunan programlar
  - 1501
  - 1507
  - 1707

1509

Uluslararası Sanayi  
AR-GE Desteği

## Kimler Başvurabilir?

### Özel Sektör Kuruluşları

Türkiye'deki yerleşik  
sermaye şirketleri

### Ticarileşme Puanı:

Firmanın geçmiş projelerindeki ticarileşme performansına göre ek puan verilmektedir.

(Kurul değerlendirmesine bağlı olarak 5-10 puan arası)

Ticarileşen projeler arasında herhangi birinde ihracat yapıldı ise +2 ek puan verilmektedir.

## Destek Özellikleri



### Destek Süresi

Uluslararası programın şartlarına (uluslararası çağrı dokümanı) göre belirlenir.



### Bütçe

Uluslararası programın şartlarına göre belirlenir.



### Destek Oranı

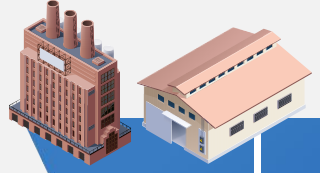
KOBİ → % 75  
Büyük Şirket → % 60  
• Proje bütçesinin %30'una kadar ön ödeme



### Başvuru Dönemi

Çağrılı uluslararası programlarda başvuru süresi belirtilir. Sürekli başvuru alınan uluslararası programlarda zaman kısıtlaması bulunmamaktadır.

Uluslararası ortaklı projeler (EUREKA Network altında sürekli açık ve ikili/çoklu işbirliği çağrıları, EUREKA Küme, Globalstars gibi EUREKA Programları) destekleniyor.



1709 EUREKA-EUROSTARS

## Kimler Başvurabilir?

- Sermaye şirketleri,
- Yükseköğretim kurumları
- Kamu araştırma merkez ve enstitüleri
- Eğitim ve araştırma hastaneleri
- 6550 sayılı kanun kapsamındaki araştırma altyapıları

## Destek Özellikleri



**Destek Süresi**

**36** aya kadar



**Bütçe**

- **Bütçe sınırı çağrılar ile belirlenir**
- Kuruluşlara proje bütçesinin **%30**'una kadar ön ödeme



**Destek Oranı**

KOBİ → **%75**  
Büyük → **%60**  
Kurumlar → **%100**



**Başvuru Dönemi**

Uluslararası çağrı ile eş-zamanlı olarak yıl içerisinde iki kez yayımlanan çağrı dönemlerinde

Firmalara Genel Gider Desteği: Uluslararası Eurostars projesinde koordinatör olması durumunda **%20**, bunun dışındaki sermaye şirketleri için **%10**

**Eurostars-3 programı kapsamında 2025-1. Dönem Çağrısı 10 Ocak 2025'te açılmıştır!**  
**(Uluslararası program başvuru tarihleri 10 Ocak-13 Mart 2025)**

1709 Program sayfası için [tıklayınız.](#)

TEYDEB Senetle Transfer Ödemesi (Ön Ödeme) Üst Sınırı dönem başına **1.400.000 TL**'ye çıkarılmıştır.

# 1719 – EUREKA Network Çağruları

1719

EUREKA Network  
Çağruları

## Kimler Başvurabilir?

### Özel Sektör Kuruluşları

Sermaye şirketleri  
Yükseköğretim kurumları  
Kamu araştırma merkez ve enstitüleri  
Eğitim ve araştırma hastaneleri  
6550 sayılı kanun kapsamındaki araştırma altyapıları

## Destek Özellikleri



**Destek Süresi**

**36** aya kadar



**Bütçe**

Bütçe sınırı çağrılar ile belirlenir  
Proje bütçesinin %30'una kadar ön ödeme



**Destek Oranı**

Büyük → % 60  
KOBİ → %75  
Kurumlar → %100

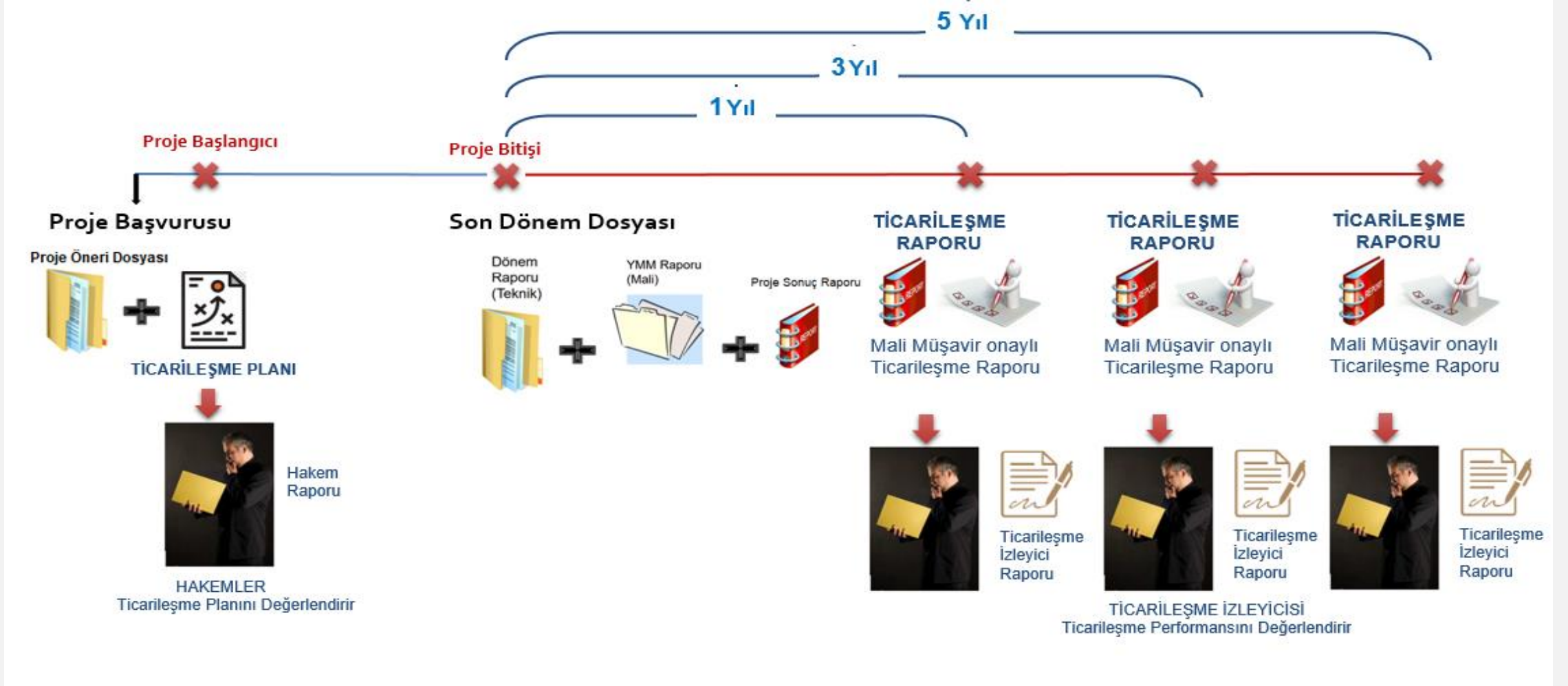


**Başvuru Dönemi**

Belirlenen alanlarda uluslararası çağrı ile eş zamanlı olarak ulusal çağrıda ilan edilir

2024 yılında Uygulamalı Kuantum Teknolojileri, Afetlerde Dirençlilik ve Hafifletme Teknolojileri alanlarında 1719 çağruları açılmıştır. 2025 yılında bu konularda tekrar çağrılarının açılması planlanmaktadır.

# Ticarileşme İzleme Süreci



Ticarileşme Başarısına göre firmaların yeni proje başvurularında ek puan verilecektir detaylar web sayfamızda duyurulmuştur.



1612 Destek Programı

## Kimler Başvurabilir?

- Üniversitelerin Teknoloji Transfer Ofisleri (TTO),
- 6550 sayılı Kanun kapsamında kurulan ve Araştırma Altyapıları Kurulu tarafından yeterlik kararı verilerek tüzel kişilik kazanan Araştırma Altyapıları (AA),
- Kanunla kurulmuş vakıflar,
- Girişimcilik alanında en az bir iş fikri yarışması düzenleyerek iş fikri değerlendirme süreçlerini başarıyla yürütmüş veya hızlandırıcı, kuluçka, vb. alanlarda deneyimi olan Türkiye’de yerleşik sermaye şirketleri
- Kamu araştırma merkez ve enstitüleri

## Destek Özellikleri



### Destek Süresi

En fazla 3 yıl



### Bütçe

### Ödül Desteği

#### a. Desteklenen Girişimci Adayı Ödül Desteği:

##### Ortaklı Projeler

Kabul edilen girişimci sayısı \* İlgili BiGG ve/veya BiGG Yatırım çağrısında belirtilen destek/yatırım tutarının 1/10'u, Kadın girişimciler için 1/5'i,

##### Ortaklı Olmayan Projeler

Kabul edilen girişimci sayısı \* İlgili BiGG ve/veya BiGG Yatırım çağrısında belirtilen destek/yatırım tutarının 1/20'si, Kadın girişimciler için 1/10'u

#### b. Panel Değerlendirmesine Alınan Girişimci Adayı Ödül Desteği:

Başarı oranı %25 ve üstünde olması kaydıyla; Kuruluşların önerdiği ve 2. aşama başvurusu panel değerlendirmesine alınan girişimci adayları sayısı \* İlgili BiGG ve/veya BiGG Yatırım çağrısında belirtilen destek/yatırım tutarının 1/200'ü, Kadın girişimciler için 1/100'ü



### Destek Oranı

Çağrılı

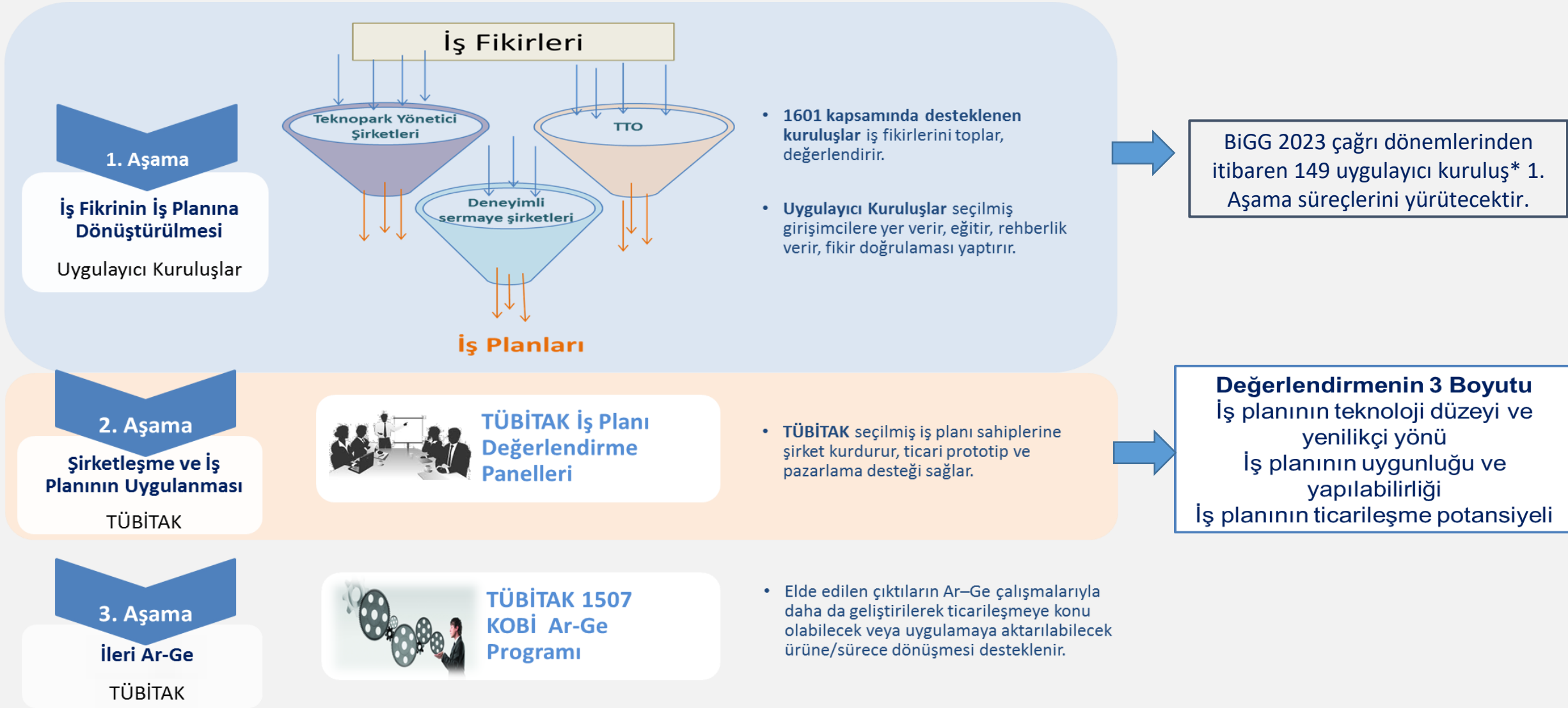


### Başvuru Dönemi

Çağrılı

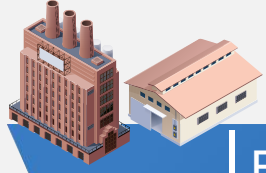
Bu çağrı ile belirlenecek Uygulayıcı Kuruluşlar, BiGG Programı kapsamında açılacak çağrılarda belirtilecek tematik alanlarda girişimcilerin iş fikri başvurularının toplanması ve değerlendirilmesi, başarılı bir iş planına dönüşme olasılığı yüksek olan iş fikirleri için girişimcilere ön kuluçka/hızlandırıcı hizmetlerinin verilmesi ve girişimcilerin hazırlayacağı iş planı önerilerinin BiGG Programı 2. aşama başvurusu için uygunluğunun değerlendirilmesi faaliyetlerini yürüteceklerdir.

# Girişimcilik Destek Programları Süreçleri



\*37'si üniversite, 10'u üniversite Teknoloji Transfer Ofisi (TTO) birimi ve TTO AŞ, 43'ü Teknoloji Geliştirme Bölgesi, 2'si kamu araştırma merkezi ve enstitüsü, 3'ü TEKMER, 4'ü Araştırma Altyapısı, 6'sı banka ve iştiraki, 5'i girişim sermayesi fonu veya melek yatırımcı ağı, 39'u sermaye şirketi olarak belirlendi.

# 1607-BİGG+ KOBİ Mentor Arayüzü Çağrısı



1607

BİGG+ KOBİ  
Mentorluk Programı

## Kimler Başvurabilir?

- Türkiye’de yerleşik sermaye şirketleri
- KOBİ'lere yönelik mentorluk hizmeti verilmesi konusunda deneyime sahip şirketler

## Destek Özellikleri



### Destek Süresi

Destek süresi en fazla **30** ay



### Bütçe

Bütçe Üst Limiti: **2.500.000 TL**'dir. Destekleme sürecinde maliyet artışları dikkate alınacaktır.



### Desteğin Aktarım Şekli

**%100** Hibe (Destek kapsamına alınacak tutarın **%25**'i mahsuplaşma dönemine bırakılarak **KOBİ'lerin elde ettiği kazanımların TÜBİTAK tarafından başarılı bulunması** halinde ödenecektir.



### Başvuru Dönemi

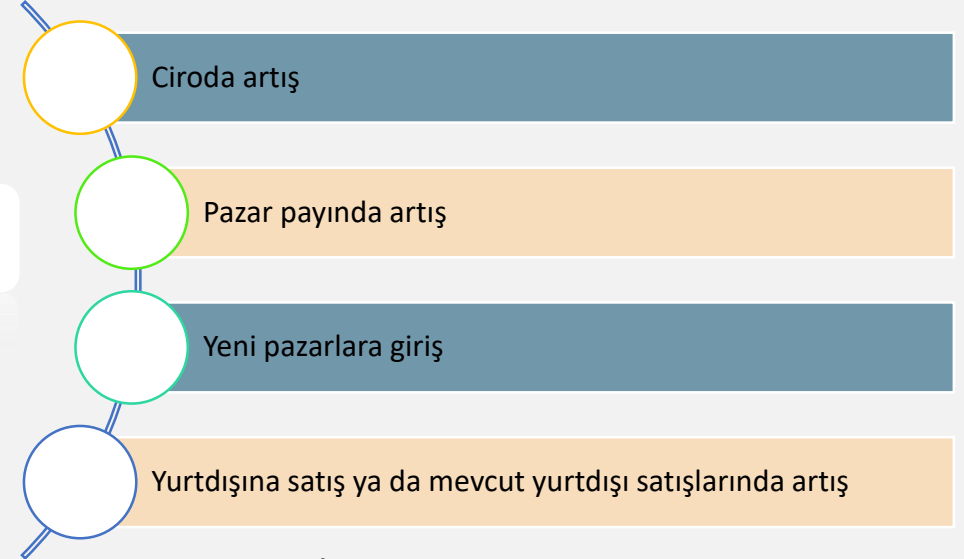
Web sitemizde yayınlanan Çağrı Döneminde başvuru yapılır.

Desteklenen Gider Kalemleri: Personel giderleri (Mentor Süreç Yöneticisi ve Proje Yürütücüsü), Hizmet alımları, Genel giderler

KOBİ'lere verilecek saatlik mentorluk hizmeti destek tutarı 600 TL'den, ilgili dönemde geçerli bir asgari ücretin en fazla 1/8'ine (TL/saat brüt ücret üzerinden) karşılık gelecek tutara yükseltilmiştir.

# 1607-BiGG+ KOBİ Mentor Arayüzü Çağrısı

KOBİ'lerimizin Ar-Ge ve yenilik yetkinliğinin artırılmasına yönelik mentorluk hizmetleri güçleniyor



**Arayüz** Kuruluşların Hedef Kitlesi:

**Son 10 yıl içerisinde desteklenen KOBİ'ler**



Çıktı ve Etki İmkanlarının Artırılmasına Yönelik Mentorluk Mekanizmasının Geliştirilmesi

## Mentor Kriterleri:

- ✓ Sanayide yöneticilik deneyimi olan adaylar için 10 yıl
- ✓ Girişimcilik deneyimi olanlar için 10 yıl
- ✓ Mentorluk deneyimi olanlar için 10 yıl
- ✓ Hem girişimcilik hem mentorluk deneyimi olanlar için 5 yıl iş deneyimi



# 1607-BiGG+ KOBİ Mentor Arayüzü Çağrısı



- BiGG+ KOBİ Mentor Arayüzü 2022 yılı Çağrısı ile desteklenen arayüzlerin 750'den fazla KOBİ'ye mentorluk hizmeti vererek bu kuruluşların Ar-Ge ve yenilik çıktılarını ticarileştirme yetkinliklerini geliştirmeleri planlanmaktadır.

| Mentor Arayüz Kuruluşları  |  |
|--|--|
| ANKARA TEKNOPARK TEKNOLOJİ GELİŞTİRME BÖLGESİ YÖNETİCİ ANONİM ŞİRKETİ  | İSTANBUL TEKNOKENT A.Ş. ( Ortak Kuruluş: ERDEM KAYA PATENT VE DANIŞMANLIK A.Ş) |
| ANTALYA TEKNOKENT YÖNETİCİ VE İŞLETİCİ ANONİM ŞİRKETİ                  | İZMİR TEKNOLOJİ GELİŞTİRME BÖLGESİ A.Ş.  |
| ASKON EĞİTİM ÖĞR. İNSAN KAYN. DANIŞMANLIK MÜH. YAZ. DIŞ TİC. LTD. ŞTİ. | ODTÜ TEKNOKENT YÖNETİM A.Ş.  |
| BİLİŞİM VADİSİ TEKNOPARK YÖNETİCİ A.Ş.                                 | OSTİM TEKNOPARK TEKNOLOJİ GELİŞTİRME BÖLGESİ YÖNETİCİ A.Ş.                     |
| BİRLEŞİK AKILLAR TEKNOLOJİ YATIRIMLARI VE DANIŞMANLIK A.Ş.             | TEKNOPARK İSTANBUL ANONİM ŞİRKETİ  |
| ECO DANIŞMANLIK EĞTİM TİCARET LTD ŞTİ.                                 | TURCON ULUSLARARASI DANIŞMANLIK ANONİM ŞİRKETİ                                 |
| ERCİYES TEKNOPARK ANONİM ŞİRKETİ                                       | VİVEKA TEKNOLOJİ YATIRIM VE DANIŞMANLIK ANONİM ŞİRKETİ                         |
| HAVELSAN HAVA ELEKTRONİK SAN. VE TİC. A.Ş.                             | YAŞAR ÜNİVERSİTESİ BİLGİ VE TEKNOLOJİ YÖNETİM TASARIM VE DANIŞMANLIK A. Ş.     |
| INNOPARK KONYA TEKNOLOJİ GELİŞTİRME BÖLGESİ YÖNETİCİ ANONİM ŞİRKETİ    | YILDIZ TEKNOLOJİ GELİŞTİRME BÖLGESİ TEKNOPARK A.Ş.                             |

1513 | TTO Destek Programı

## Kimler Başvurabilir?

- Üniversite birimleri
- YÖK onaylı TTO şirketleri
- TGB yönetici şirketleri

## Destek Özellikleri



### Destek Süresi

Kurumsal Kapasite Geliştirme (en fazla 5 yıl)  
Hedef Odaklı Büyüme (en fazla 5 yıl)



### Bütçe

KKG 1.250.000 TL/yıl  
HOB 2.500.000 TL/yıl



### Destek Oranı

KKG %80  
HOB %40-%80



### Başvuru Dönemi

Çağrılı

1513 Programı ile desteklenen TTO'ların üniversitelerde ve TBG'lerde üretilen bilgi ve teknolojilerin ticarileştirilmesine ekonomik, sosyal ve kültürel değer kazanmasına yardımcı olması, üniversite ve özel sektör kuruluşları arasında işbirliği oluşturması, sanayinin ihtiyaç duyduğu bilgi ve teknolojinin üniversitede ve teknoloji geliştirme bölgelerinde üretilmesine katkı sağlaması amaçlanmaktadır.

1613 Destek Programı

## Kimler Başvurabilir?

- Üniversite birimleri
- YÖK onaylı TTO şirketleri
- TGB yönetici şirketleri
- Araştırma Altyapıları

## Destek Özellikleri



### Destek Süresi

En fazla **2 yıl + 2 yıl**



### Bütçe

\*Başvuru dönemindeki brüt asgari ücretin en az 4 katı ile en fazla 6 katı arası personel maliyeti desteđi.

\*Eđitim Danışmanlık Desteđi

\*Genel Gider



### Destek Oranı

Yeni İstihdam

**%80**

Mevcut Personele Destek

**%60**



### Başvuru Dönemi

Açık Çađrı

Üretilen yeni bilgi ve teknolojinin ticarileşmesinden sorumlu TTO'ların performansı, üniversitelerin araştırma sonuçlarını ticarileştirilmesi ve kamu-üniversite-sanayi etkileşimi bağlamında ürettiđi çıktılar üzerinden ölçülmektedir. Üniversitelerin farklı yapıları ve bölgesel faktörlerin yanı sıra TTO'ların kurumsal kapasiteleri de performanslarını etkilemektedir. TTO'ların kurumsal kapasitelerinin önemli bileşenlerinden birisi bünyelerinde çalışan Teknoloji Transferi Profesyonellerinin (TTP) yetkinlikleridir. Çađrı TTP'lerin desteklenmesini ve kapasitesinin artırılmasını hedeflemektedir.

1602 Patent Destek

## Kimler Başvurabilir?

TÜRKPATENT veya WIPO'ya başvuru yaparak, başvuru numarası alan Türkiye Cumhuriyeti vatandaşları veya ülkemizde yerleşik olan şirketler, üniversiteler, kamu kurum ve kuruluşları Destek Programından faydalanabilirler

## Destek Özellikleri



### Destek Özellikleri

Patent başvurularına destek ve ödül çevrimiçi başvuru imkânı



### Bütçe

WIPO'ya yapılan PCT başvurularında Uluslararası Araştırma ve İnceleme Otoritesi olarak TÜRKPATENT'in seçilmesi durumunda WIPO tarafından ilan edilen başvuru ve araştırma ücretinin tamamı, aksi durumda %50'si karşılanması



PCT başvuru sonrasında ülke girişlerinde EPO, KIPO, CNIPA, USPTO için 40 bin TL, JPO için 80 bin TL inceleme raporu desteği



### Destek Oranı

EPO, USPTO, KIPO, CNIPA veya JPO'dan patent alınması durumunda her biri için 55 bin TL patent ödülü

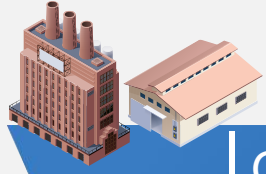


### Başvuru Dönemi

Açık çağrı







1812

Girişimcilik Destek Programı

## Kimler Başvurabilir?

Herhangi bir ön lisans, lisans, yüksek lisans veya doktora programına kayıtlı öğrenci veya mezun kişiler\*

TÜBİTAK'ın paydaş olduğu yarışmalarda derece alan girişimcilere +5/30 puan

## Destek Özellikleri



**Destek Süresi**

2. Aşama destek süresi en fazla **18 ay**



**Bütçe**

2. Aşama yatırım üst limiti **900.000 TL**'dir.\*\*



**Destek Oranı**

**%100**



**Başvuru Dönemi**

Başvurular Uygulayıcı Kuruluşlar tarafından çağrıda belirtilen ön başvuru tarihi aralığında alınmaktadır.

Desteklenmesi uygun bulunan kişilerin 2. Aşama desteğinden faydalanabilmesi için sermaye şirketi kurması gereklidir. 2. Aşamayı başarıyla tamamlayan firmalar **24 ay içerisinde** 3. Aşamaya (1507) başvurabilir.

\* Çağrı duyurusunda ek kriterler belirtilir.

\*\* TÜBİTAK BİGG Fonu ile %3 hisse karşılığında yatırım olarak kuruluşa aktarılacaktır.

# BİGG/BİGG Yatırım Programı



| Çağrı Yılı    | İş fikri toplam başvuru | 1.aşama panellerine giren* /         | İş Planı Başvuru | 2. Aşama Panellerine Giren | Destek Alan Firma |
|---------------|-------------------------|--------------------------------------|------------------|----------------------------|-------------------|
|               |                         | Hızlandırıcı Programından Yararlanan |                  |                            |                   |
| 2012          | 947                     | 745                                  | 360              | 360                        | 112               |
| 2013          | 1448                    | 1220                                 | 378              | 378                        | 126               |
| 2014          | 1290                    | 1251                                 | 337              | 336                        | 110               |
| 2015          | 3015                    | 1370                                 | 552              | 545                        | 208               |
| 2017-1        | 3327                    | 1460                                 | 320              | 312                        | 195               |
| 2017-2        | 3308                    | 1276                                 | 403              | 394                        | 207               |
| 2018-1        | 3091                    | 1438                                 | 448              | 422                        | 136               |
| 2018-2        | 4594                    | 1833                                 | 564              | 553                        | 137               |
| 2019-1        | 4194                    | 1589                                 | 397              | 395                        | 151               |
| 2019-2        | 3289                    | 1297                                 | 366              | 362                        | 138               |
| 2020-1        | 4494                    | 1522                                 | 473              | 472                        | 145               |
| 2020-2        | 2569                    | 981                                  | 345              | 339                        | 127               |
| 2021-1        | 2395                    | 1114                                 | 309              | 305                        | 112               |
| 2021-Yeşil    | 969                     | 446                                  | 171              | 168                        | 41                |
| 2022-1        | 2182                    | 844                                  | 321              | 320                        | 128               |
| 2022-2        | 984                     | 457                                  | 217              | 217                        | 67                |
| 2023-1 (1812) | 2885                    | 1453                                 | 712              | 515                        | 138               |
| 2024-1 (1812) | 1917                    | 994                                  | 366              | 362                        | 100               |
| 2024-2 (1812) | 1768                    | 821                                  | 344              | 343                        | 112               |
| TOPLAM        | 48660                   | 22111                                | 8200             | 7099                       | 2490              |

\* Hızlandırıcı süreci 2015 yılı itibariyle Programa eklenmiştir

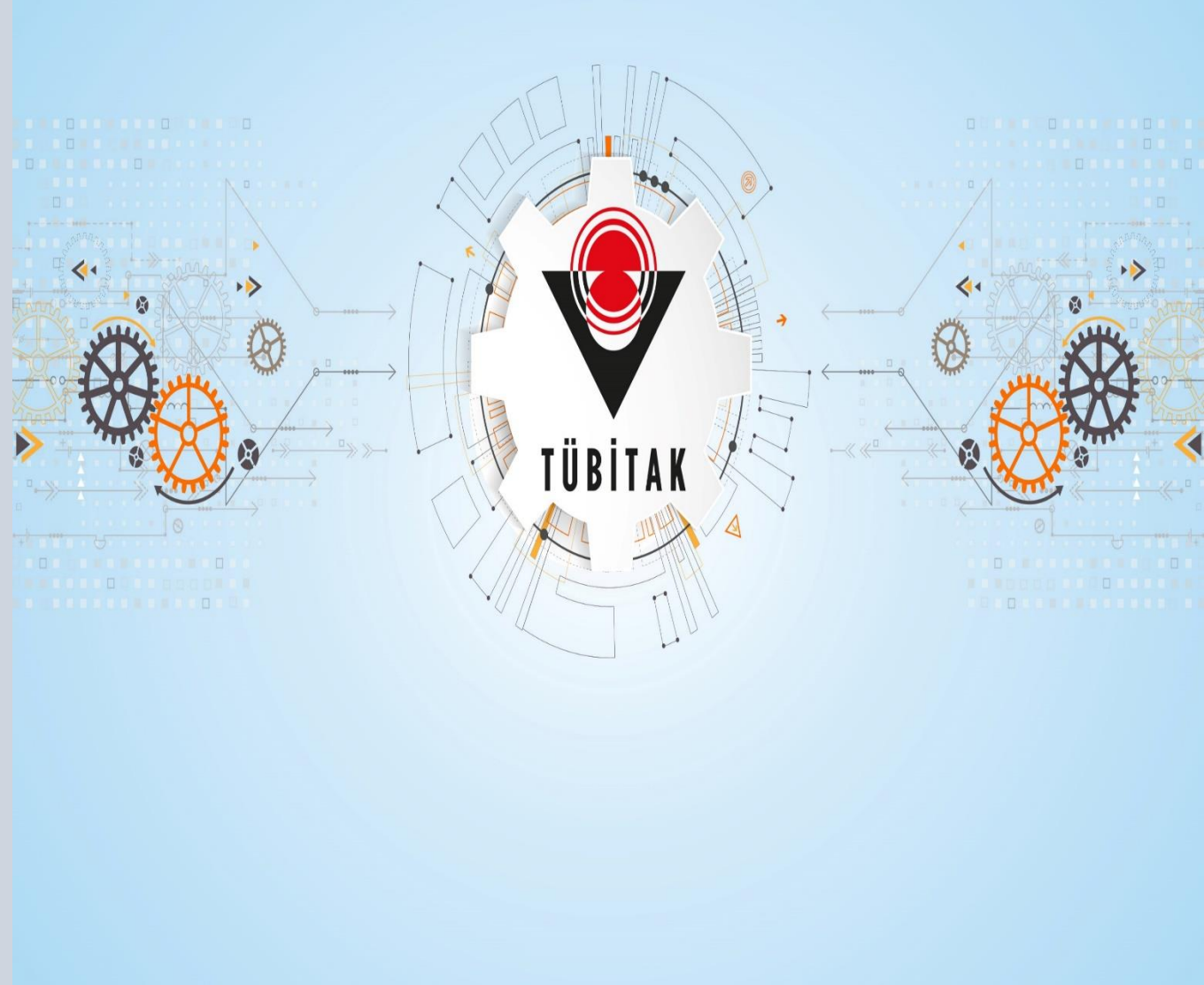


Türkiye'nin İlk Yatırım Tabanlı Girişimcilik Destek Programı olan BİGG Yatırım Programının 2024-2 Çağrısı Yeniliklerle Devam Ediyor!

1812 - TÜBİTAK Yatırım Tabanlı Girişimcilik Destek Programı - 2024-2 BİGG Yatırım çağrısı kapsamında Mükemmeliyet Mührü ile desteklenmeye hak kazanan girişimciler için destek tutarı, TÜBİTAK BİGG Fonu tarafından %3 hisse karşılığında yatırım olarak aktarılacaktır.

İş fikri başvuruları **6 Mayıs 2024 – 19 Temmuz 2024** tarihleri arasında 149 Uygulayıcı Kuruluş tarafından alınmıştır. Uygulayıcı Kuruluşlar tarafından 2. Aşamaya geçmesi onaylanan iş planları **2 Temmuz - 2 Ağustos 2024** tarihleri arasında TÜBİTAK'a toplam 344 iş planı başvurusu sunulmuştur. 2. Aşama panel ve TÜBİTAK BİGG Fonu değerlendirmeleri **2 Eylül - 24 Ekim 2024** tarihlerinde yapılmış olup, desteklenmeye hak kazanan girişimciler 9 Kasım 2024'te açıklanmıştır. Daha önce eş yatırım kapsamında Mükemmeliyet Mührü verilen 1 girişimcimiz ile birlikte toplamda 134 girişimcimize Mükemmeliyet Mührü verilmiştir. Şirket kurulum süreçleri devam etmektedir.

# DESTEK PROGRAMLARINDAKİ YENİLİKLER



## Destek Limitleri

**1501 ve 1511 Programlarında bütçesi 19.000.000 TL üzerinde** olan projelerde<sup>1</sup> ekonomik fizibilite raporu sunulacaktır. **Ekonomik fizibilite raporu için hizmet alması** durumunda bu gider **100.000 TL'ye<sup>2</sup>** kadar desteklenecektir.

**1501, 1507, 1509, 1511, 1707 Sipariş Ar-Ge, 1709, 1711** Programlarında proje başına **1.400.000 TL'ye<sup>3</sup>** kadar **senet karşılığı transfer ödemesi** yapılabilecektir.

**1507 Programında** proje önerisi ve Ar-Ge Yardımı İstek Formu hazırlamak için danışmanlık hizmeti alımında destek kapsamına alınacak tutar **40.000 TL'den 55.000 TL'ye<sup>2</sup>** çıkarılmıştır.

### 1602- PATENT DESTEK PROGRAMI HİBE DESTEK ve ÖDÜL TUTARLARI

| ULUSLARARASI PATENT DESTEKLERİ   | ESKİ ÜST LİMİT | YENİ ÜST LİMİTİ      |
|--|----------------|----------------------|
| İnceleme Raporu Desteği  |                |                      |
| USPTO  | 30.000.-TL     | ➔ <b>40.000.-TL</b>  |
| EPO  | 30.000.-TL     | ➔ <b>40.000.-TL</b>  |
| JPO  | 60.000.-TL     | ➔ <b>80.000.-TL</b>  |
| SIPO   | 30.000.-TL     | ➔ <b>40.000.-TL</b>  |
| KIPO   | 30.000.-TL     | ➔ <b>40.000.-TL</b>  |
| Patent Tescil Ödülü (USPTO, JPO veya EPO yapılacak her bir tescil)   | 40.000.-TL     | ➔ <b>55.000.-TL</b>  |
| • Bir patente ilişkin alınabilecek olan Uluslararası Patent İnceleme Raporu Destek tutarlarının toplamı üst sınırı | 180.000.-TL    | ➔ <b>240.000.-TL</b> |

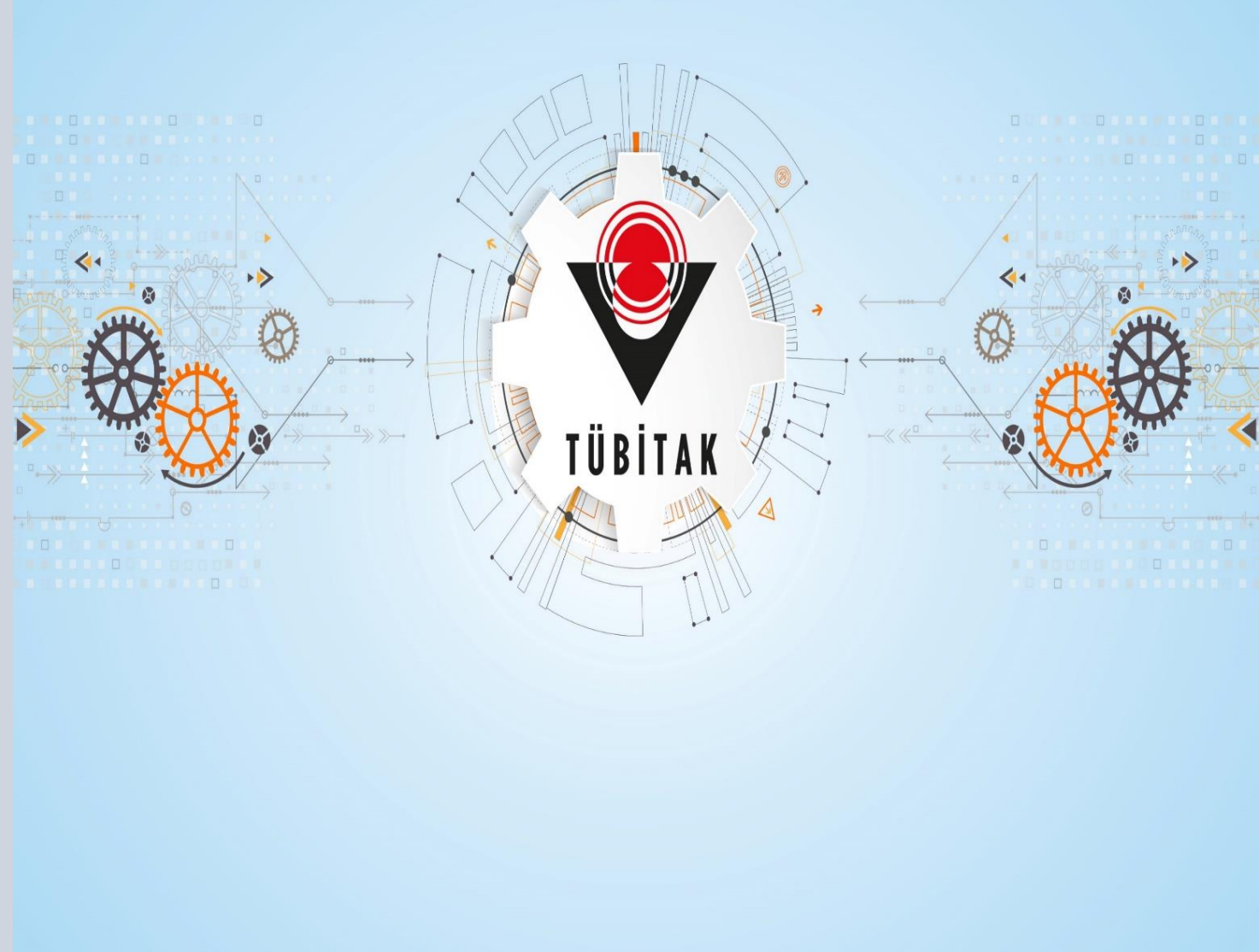
## Mevzuat

- 1507 programı kapsamında yapılan başvurularda 1512/1812 programları kapsamında desteklenen projeler ile 1505 KOBİ Müşterilerin desteklenen projeleri , ilk beş projeden biri olarak değerlendirilmeyecektir.
- Ticarileşme Planı proje başvuru aşamasında alınacaktır.
- 1501, 1507, 1509, 1511, 1515 ve Yönerge kapsamında desteklenen projelerde rapor gönderim süresi 3 aydan 2 aya indirilmiştir. <sup>1</sup>
- 1501, 1509, 1511 ve Yönerge kapsamında desteklenen projelerde destek oranının hesabında proje başvuru tarihindeki kuruluş ölçeği dikkate alınacaktır. <sup>1</sup>
- 1501, 1507, 1509 ve 1511 Destek Programlarında Mali Müşavir raporu ve gider formları, elektronik imza kullanılarak elektronik ortamda alınmaya başlanmıştır. <sup>1</sup>
- Mevcut durumda, sadece son döneme ait Mali Müşavir ücretinin belge tarihi destek bitiş tarihinden sonra olması durumunda desteklenebilmektedir. Yapılan değişiklik sonucu proje bitiş tarihinden sonra birden fazla dönemin olması durumunda söz konusu dönemlere ait mali müşavirlik ücretleri de destek kapsamına alınacaktır. <sup>1</sup>
- Proje başvuru tarihi itibarıyla Mikro işletme sınıfında olmayan kuruluşların şirket ortaklarının, şirket ortağı müdürlerin ve yönetim kurulu üyelerinin maliyetleri desteklenmez. Ancak bu kuruluşlarda çalışırken %5 ve altında hisseye sahip olacak şekilde şirket ortağı olanların maliyetleri desteklenir. (1801 Sanayi Ar-Ge Projeleri İçin Geri Ödemeli ve Hibe Destek Programı hariç)
- TEYDEB mevzuatında diğer kamu desteklerinden yararlanma konusunda sınır bulunmadığından, mükerrer teşvik ve desteği önlemek için düzenleme yapılmıştır. Buna göre, destek alınan diğer kamu kurum ve kuruluşlarının mevzuatında başka yerden destek alınamayacağı yönünde kısıtlama olması durumunda ilgili proje/gider kalemi TÜBİTAK'a sunulamayacaktır. <sup>1</sup>
- 5746 sayılı Kanun kapsamında yararlanılmamış teşvik ve desteğin, yararlanılmış gibi hesaplanarak düşürülme zorunluluğu kaldırılmıştır. <sup>1</sup>

## Mevzuat

- TÜBİTAK ve Kalkınma Girişim Sermayesi Portföy Yönetimi A.Ş. işbirliği ile TÜBİTAK BiGG+ Girişim Sermayesi Yatırım Fonu kurulmuştur.. Fon, TÜBİTAK BiGG desteği ile kurulmuş şirketlere devam yatırımları yapacaktır. TÜBİTAK, bu Fon ile girişimcilik ekosistemindeki paydaşlara ortak yatırım fırsatları oluşturarak girişimlerin teknolojik gelişimine ve katma değerli büyüme stratejisine katkı sağlayacaktır.

# SAYILARLA TEKNOLOJİ VE YENİLİK DESTEK PROGRAMLARI



## 1995 – 2024 Döneminde



64.341 Proje Başvurusu



Desteklenen 30.032 Proje

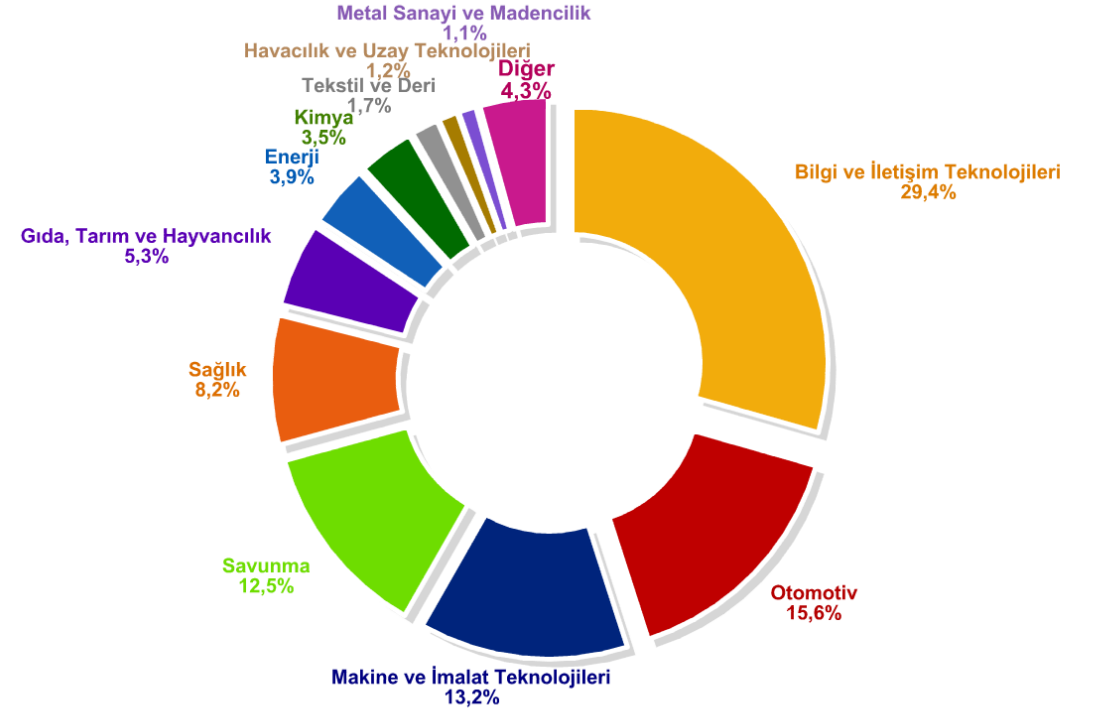


113,5 Milyar TL Destek\*



181,6 Milyar TL Ar-Ge Hacmi\*

## Hibe Desteğın Sektörlere Göre Dağılımı (1995-2024)

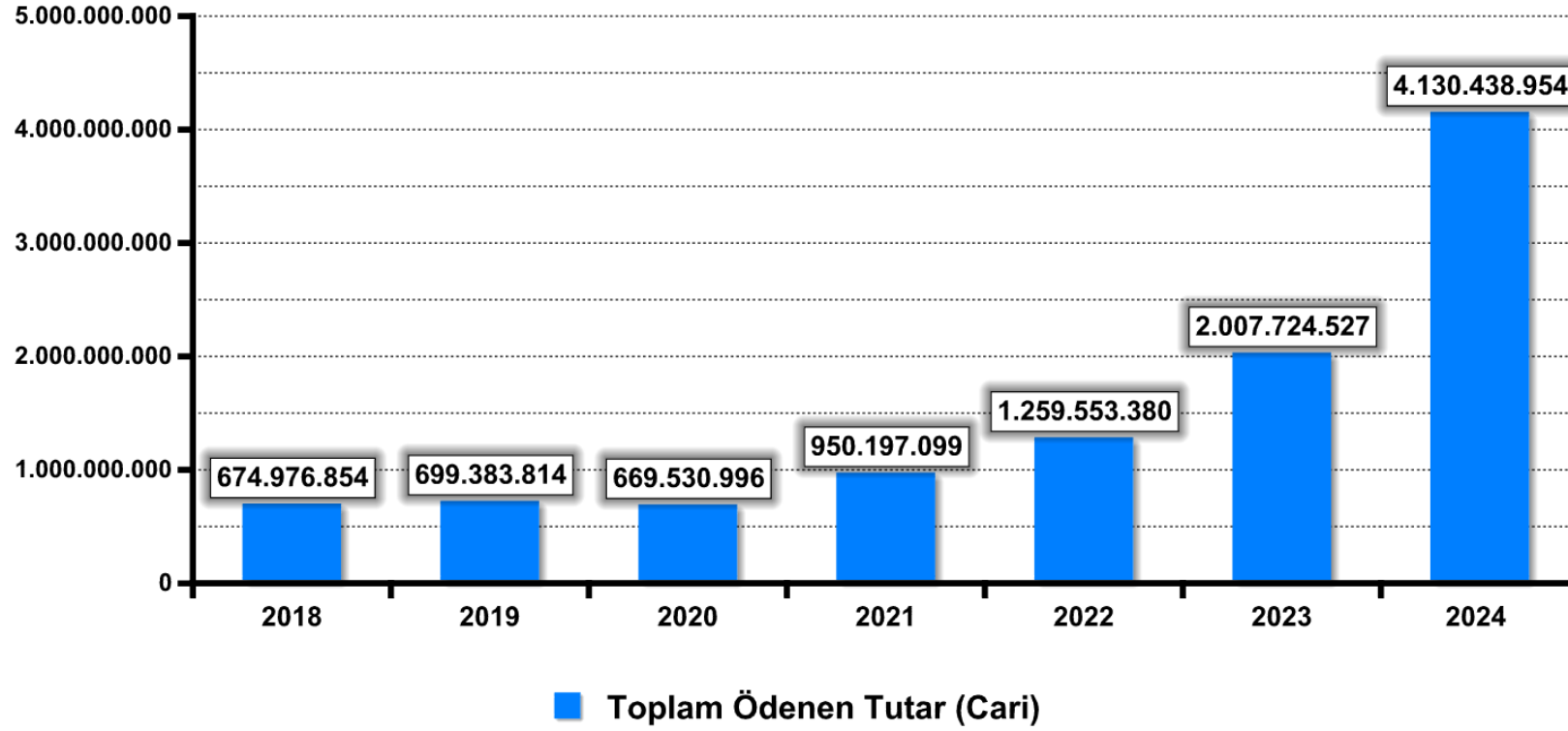


\*2024 sabit fiyatlarıyla

(\*\*) Hibe desteğė karşılık gelen destek kapsamına alınan harcama tutarını ifade etmektedir.

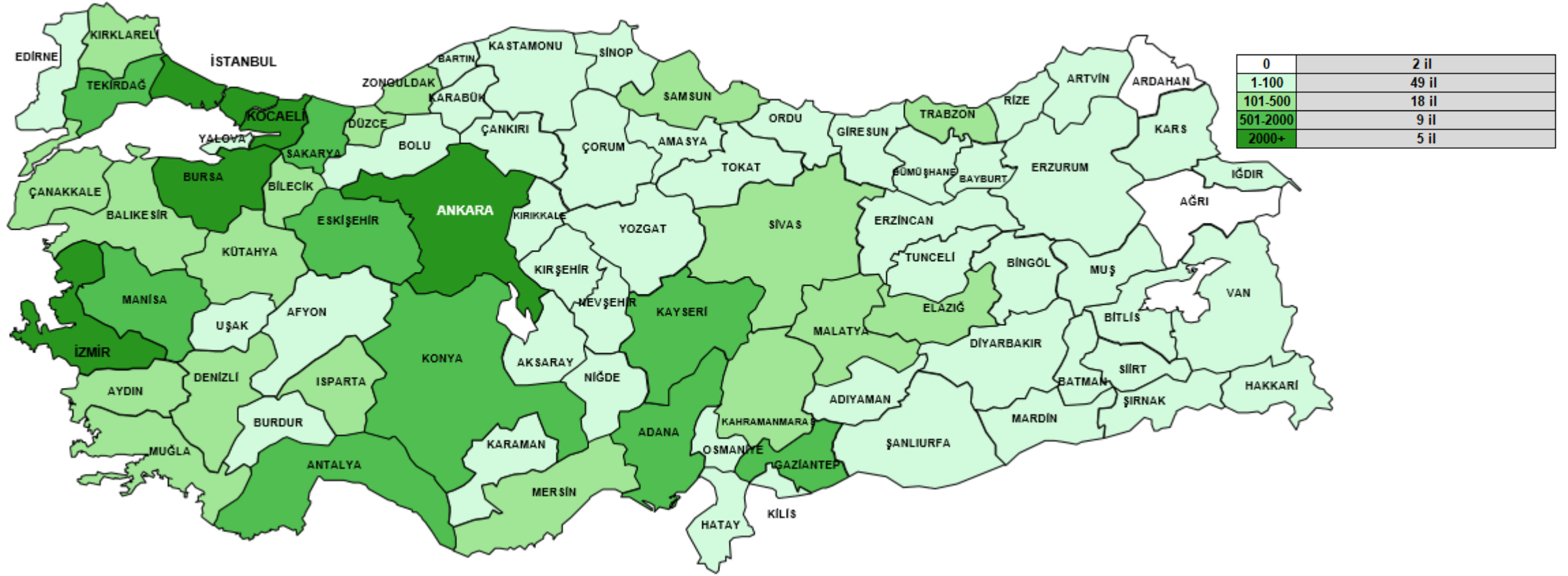


## 2018-2024 Yapılan Ödemeler



2024 yılında, ödeme miktarımız 4.000.000.000 TL'yi geçmiştir.

# Proje Başvurularının İllere Göre Dağılımı (1995-2024)



## Proje Başvuruları İlk

### 5 il % Dağılımı

- İstanbul (%34,3)
- Ankara (%25,7)
- Kocaeli (%6,8)
- İzmir (%6,6)
- Bursa (%5,9)

### Proje Başvuruları il % Dağılımı

- Manisa (%2,3)
- Konya (%2,3)
- Adana (%1,5)
- Eskişehir (%1,4)
- Kayseri (%1,2)
- Tekirdağ (%1)
- Gaziantep (%1)
- Sakarya (%1)
- Antalya (%0,9)

- Denizli (%0,6)
- Mersin (%0,6)
- Balıkesir (%0,4)
- Kahramanmaraş (%0,4)
- Elazığ (%0,4)
- Samsun (%0,4)
- Aydın (%0,3)
- Trabzon (%0,3)
- Düzce (%0,3)
- Kütahya (%0,3)
- Isparta (%0,3)
- Çanakkale (%0,3)
- Bilecik (%0,3)
- Sivas (%0,2)
- Malatya (%0,2)
- Muğla (%0,2)
- Zonguldak (%0,2)
- Kırklareli (%0,2)

# Tamamlanan Proje Bilgilerine Ulaşmak için

TÜBİTAK Açık Bilim Politikası doğrultusunda yeni iş birliklerinin oluşturulmasına yardımcı olmak ve tamamlanan projelerin ticarileştirilmesine katkı sağlamak amacıyla TEYDEB tarafından desteklenen tamamlanmış projelere ait bilgilere 18.05.2021 tarihinden itibaren TEYDEB ana web sayfası olan <https://eteydeb.tubitak.gov.tr/teydebanasayfa.htm> linki üzerinden erişim sağlanabilmektedir.

## PAYLAŞILAN VERİ ALANLARI:

- Proje Adı
- Kuruluş Adı
- Kuruluş İli
- Proje Başlama / Bitiş Tarihi
- Anahtar Kelimeler
- Bilimsel Teknolojik Faaliyet Alanı
- Ar-Ge Çalışmalarının Yürütüleceği Sektör
- Proje Çıktılarının Kullanılacağı Sektör
- Projenin Özeti (Kuruluşun Onay Vermesi Durumunda)
- Projenin Amacı (Kuruluşun Onay Vermesi Durumunda)
- Tamamlanmış Projeler için Proje Çıktılarının Teknik Özellikleri (Kuruluşun Onay Vermesi Durumunda)
- Tamamlanmış Projeler için Proje Çıktılarının Teknik Özellikleri (Kuruluşun Onay Vermesi Durumunda)

PRODİS TEYDEB

Tamamlanmış Proje Sorgula

[? Kullanım Kılavuzu](#)

Proje Adı

Kuruluş Adı

Kuruluş İli

Anahtar Kelimeler

Bilimsel Teknolojik Faaliyet Alanı

Tüm bilimsel teknolojik faaliyet alanlarını görmek için tıklayınız.

Ar-Ge Çalışmalarının Yürütüleceği Sektör

Proje Çıktılarının Kullanılacağı Sektör

Tüm sektör alanlarını görmek için tıklayınız.

Yıl Aralığı  -

[? Kullanım Kılavuzu](#)

!Proje sorgulaması yapabilmek için yukarıdaki alanlardan en az bir tanesi dolu olmalıdır.

PRODİS Giriş

Yeni Kullanıcı Kaydı

Gerekli Yazılımlar

Sıkça Sorulan Sorular

Elektronik İmza

Mobil İmza

Mevzuat ve Belgeler

Yardımcı KılavuzlarYENİ

Tamamlanmış Projeler

# Twitter ve Instagram Hesapları



@Tubitak

@tubitakteydeb



@tubitak



Etkinlik talepleri için: [teydeb.etap@tubitak.gov.tr](mailto:teydeb.etap@tubitak.gov.tr)

Programlarla ilgili sorular için:

- [1501@tubitak.gov.tr](mailto:1501@tubitak.gov.tr) (Sanayi Ar-Ge)
- [1503@tubitak.gov.tr](mailto:1503@tubitak.gov.tr) (Proje Pazarları)
- [1505@tubitak.gov.tr](mailto:1505@tubitak.gov.tr) (Üniversite- Sanayi İşbirliği)
- [1507@tubitak.gov.tr](mailto:1507@tubitak.gov.tr) (KOBİ Başlangıç Ar-Ge)
- [1509@tubitak.gov.tr](mailto:1509@tubitak.gov.tr) (Uluslararası Destek)
- [1511@tubitak.gov.tr](mailto:1511@tubitak.gov.tr), [hamle@sanayi.gov.tr](mailto:hamle@sanayi.gov.tr) (HAMLE)
- [1513@tubitak.gov.tr](mailto:1513@tubitak.gov.tr) (TTO)
- [1515@tubitak.gov.tr](mailto:1515@tubitak.gov.tr) (Öncül Ar-Ge Laboratuvarları)
- [1602@tubitak.gov.tr](mailto:1602@tubitak.gov.tr) (Patent Destek)
- [1702@tubitak.gov.tr](mailto:1702@tubitak.gov.tr) (Patent Lisans)
- [1707@tubitak.gov.tr](mailto:1707@tubitak.gov.tr) (Sipariş Ar-Ge)
- [1709@tubitak.gov.tr](mailto:1709@tubitak.gov.tr) (EUREKA EUROSTARS)
- [1711@tubitak.gov.tr](mailto:1711@tubitak.gov.tr) (Yapay Zeka Ekosistem)
- [bigg@tubitak.gov.tr](mailto:bigg@tubitak.gov.tr) (Girişimcilik Destekleme)
- [sayem.basvuru@tubitak.gov.tr](mailto:sayem.basvuru@tubitak.gov.tr) (1833 SAYEM Yeşil Dönüşüm)
- [tech-investr@tubitak.gov.tr](mailto:tech-investr@tubitak.gov.tr) (Girişim Sermayesi Destekleme)
- [yesilsanayi.basvuru@tubitak.gov.tr](mailto:yesilsanayi.basvuru@tubitak.gov.tr) (1832 Sanayide Yeşil Dönüşüm)
- [yesilsanayi.mentor@tubitak.gov.tr](mailto:yesilsanayi.mentor@tubitak.gov.tr) (1831 Yeşil İnovasyon Teknoloji Mentörlük Çağrısı)



T.C. SANAYİ VE  
TEKNOLOJİ BAKANLIĞI



#MILLİ  
TEKNOLOJİ  
HAMLESİ



TÜBİTAK

# TEŞEKKÜRLER

TÜBİTAK | TÜRKİYE BİLİMSEL VE TEKNOLOJİK ARAŞTIRMA KURUMU